

# オルガネラマーカー抗体

オルガネラマーカー抗体リストは、中面見開きページを

ご覧ください ▶

## プロテインテック社の抗体は・・・



### 約 8,800 品目の品揃え

プロテインテック社では、抗体の開発から製造に至るすべての工程を自社で徹底管理しており、毎月多数の**新商品**をリリースしています。



### 高品質

- 抗体商品の 95% 以上は、**全長組換えタンパク質**を抗原として作製
- 優れたタンパク質認識能を保有
- 複数の種・複数のアプリケーションに使用可



### 豊富な検証データ - 内在性タンパク質で検証 - 複数の適用で検証済み



プロテインテック社一次抗体全品目を 2014 年 6 月 1 日より

**値下げ**

希望販売価格

変更前  
¥68,000



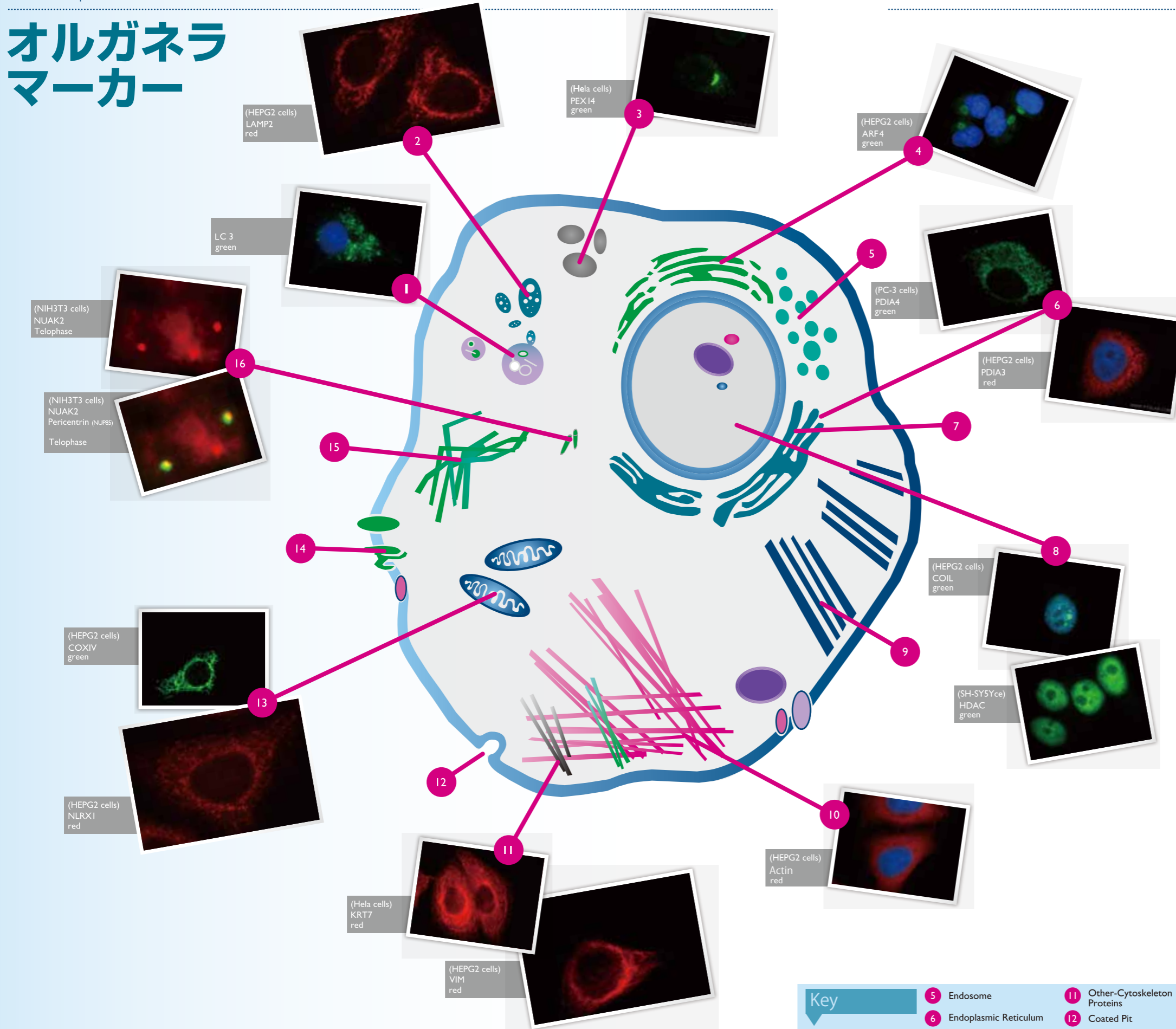
変更後  
**¥64,000**

# オルガネラ マーカー

## オルガネラマーカー抗体

メーカー略号: PGI

www.ptglab.com



オルガネラ名	抗原名	品番	適用*	交差種**
Autophagosomes	BECN1	11306-1-AP	E, IHC, IP, WB	H, M, R
Autophagosomes	ATG5	60061-1-Ig	E, WB	H, M
Autophagosomes	ATG12	11264-1-AP	E, WB, IHC	H, M, R
Autophagosomes	LC3	14600-1-AP	E, WB, IHC	H, M
Autophagosomes	LC3B-Specific	18725-1-AP	E, WB, IHC, IF	H, M, R
Cajal body (part of Nuclear)	Coilin	10967-1-AP	E, WB, IHC, IF	H, M, R
Cell membrane	CAV1	16447-1-AP	E, WB, IHC, IP	H, M, R
Cell membrane	CAV1	66067-1-Ig	E, WB, IHC	H
Cell membrane	EGFR	18986-1-AP	E, WB, IHC, IP, IF	H, M, R
Cell membrane	EGFR	51071-2-AP	E, WB, IHC, IP	H
Cell membrane	INSR	20433-1-AP	E, WB	H
Cell membrane	CD44	15675-1-AP	E, WB, IHC, IF, IP, FC	H, M
Cell membrane	ATP1A1	55187-1-AP	E, WB, IHC	H, M
Centrosome	NUAK2	11592-1-AP	E, WB, IHC, IF	H, M, R
Centrosome	CENPJ	11517-1-AP	E, WB, IF	H, M, R
Ciliary	ARL13B	17711-1-AP	E, WB, IHC, IF, IP	H, M, R
Ciliary	IFT88	13967-1-AP	E, WB, IF, IP, IHC	H, M, R
Ciliary	AC3	19492-1-AP	E, WB, IHC, IF	H, M, R
Cytoskeleton	beta actin	60008-1-Ig	E, IHC, WB, IF	H, M, R, 他
Cytoskeleton	beta actin	66009-1-Ig	E, IHC, IF, IP, WB	H, M, R, 他
Cytoskeleton	beta actin	20536-1-AP	E, IF, WB, IHC	H, M, R, 他
Cytoskeleton	TUBA1B	66031-1-AP	E, IHC, WB, IF	H, M, R
Cytoskeleton	KRT7	15539-1-AP	E, IF, WB, IHC	H, M, R
Cytoskeleton	KRT7-specific	17513-1-AP	E, WB, IHC, IF	H
Cytoskeleton	VIM	10366-1-AP	E, IF, IHC, WB	H, M, R
Endoplasmic reticulum	HSPA5	11587-1-AP	E, WB, IP, IF, IHC	H, M
Endoplasmic reticulum	CANX	10427-2-AP	E, WB, IHC, IF	H, M, R
Endoplasmic reticulum	P4HB	11245-1-AP	E, WB, IHC, IF, FC	H, M, R
Endoplasmic reticulum	HSP90B1	14700-1-AP	E, WB, IHC, IF	H, M, R
Endoplasmic reticulum	PDIA4	14712-1-AP	E, WB, IHC, IF	H, M, R
Endoplasmic reticulum	PDIA3	15967-1-AP	E, WB, IHC, IF	H, M, R
Golgi	ARF4	11673-1-AP	E, WB, IHC, IP, IF	H, M, R
Golgi	GORASP2	10598-1-AP	E, WB, IHC, IF, IP	H, M, R
Golgi	STX12	14259-1-AP	E, WB, IHC, IF, FC	H, M, R
Golgi	STX6	60059-1-Ig	E, WB, IHC	H, M
Golgi	STX6	10841-1-AP	E, WB, IF, IP, IHC	H, M, R
Golgi	GM130	11308-1-AP	E, WB, IHC, IF	H, M, R
intercellular junctions	CDH1	20648-1-AP	E, WB, IF, IHC	H, M, R
intercellular junctions	CDH1	20874-1-AP	E, IHC, WB, IP	H, M, R
Lysosome	LAMP2	10397-1-AP	E, WB, IHC, IF	H, M
Mitochondrion	COXIV	11242-1-AP	E, WB, IHC, IF, IP	H, M, R
Mitochondrion	OGDH	15212-1-AP	E, IHC, IF, WB	H, M, R
Mitochondrion	TIMM44	13859-1-AP	E, WB, IF	H, M, R
Mitochondrion	IMMT	10179-1-AP	E, IHC, IF, WB, IP	H, M
Mitochondrion	CYCS	10993-1-AP	E, IHC, WB	H, M, R
Mitochondrion	VDAC1	10866-1-AP	E, WB, IHC, IP	H, M, R
Nuclear envelope	EMD	10351-1-AP	E, WB, IP, IF	H
Nuclear envelope	LMNA	10298-1-AP	E, WB, IF, IP	H, M, R
Nuclear envelope	LMNB1	12987-1-AP	E, IHC, IF, IP, WB	H, M, R
Nuclear envelope	LMNB2	10895-1-AP	E, WB, IHC, IF	H, M, R
Nuclear envelope	Lamin B1	66095-1-Ig	E, WB, IF, FC	H, M, R
Nucleus	PCNA	10205-2-AP	E, IF, IP, WB, IHC, FC	H, M, R, 他
Nucleus	CDC27	10918-1-AP	E, WB, IHC, IF, IP	H, M, R
Nucleus	HDAC1	10197-1-AP	E, WB, IHC, IF, IP	H, M, R
Nucleus	HDAC2	12922-3-AP	E, WB, IHC, IF, IP, FC	H, M, R
Nucleus	HMG20A	12085-2-AP	E, WB, IHC, IF	H, M, R
Nucleus	VIL1	66096-1-Ig	E, WB, IHC, IF, IP	H, M
Peroxisome	PEX14	10594-1-AP	E, IF, WB	H, M, R
Ribosome	RPL3	11005-1-AP	E, WB, IHC, IF	H, M
Ribosome	RPL4	11302-1-AP	E, WB, IHC, IF, IP	H, M, R
Ribosome	RPL18A	14653-1-AP	E, WB, IHC, IF	H, M, R
Ribosome	RPL14	14991-1-AP	E, WB, IHC, IF	H, M, R
Ribosome	RPL7A	15340-1-AP	E, WB, IHC, IF	H, M, R

**Key**

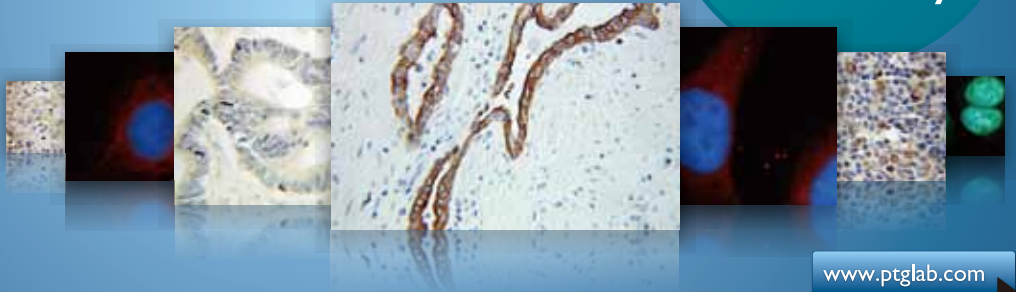
- 1 Autophagosome
- 2 Lysosome
- 3 Peroxisome
- 4 Golgi Apparatus
- 5 Endosome
- 6 Endoplasmic Reticulum
- 7 Ribosomes
- 8 Nucleus
- 9 Focal Adhesion Fibers
- 10 Actin Stress Fibers
- 11 Other-Cytoskeleton Proteins
- 12 Coated Pit
- 13 Mitochondria
- 14 Membrane Proteins
- 15 Microtubules
- 16 Centrosome

● 上記抗体はすべて希望販売価格 ¥64,000/150 µl です。  
 \* E は ELISA に、IHC は IHC(P) : パラフィン包埋切片にお使いいただけます。  
 \*\* H: Human M: Mouse R: Rat

# P-VIEW — Protein-expression Via IHC, ELISA & Western blot — データベース

Discover  
the  
science  
behind  
every  
antibody

- お客様の研究用ツールとしてご活用いただける参考データベースです
- 様々な細胞、正常&疾患組織での、免疫組織染色やウェスタンブロットの検証データをご確認いただけます
- ヒトタンパク質 5,000 種類に対する、約 5,000 品目の抗体の検証データを保有しています



[www.ptglab.com](http://www.ptglab.com)

## 抗体商品の検索方法

**1.** プロテインテック社ホームページ上の「Search now」欄でターゲット名を入力し商品を検索します。

[www.ptglab.com](http://www.ptglab.com)

**2.** 各抗体のデータ上で各種検証データをご覧いただけます。

ここをクリック！

**3.** クリックして **P-View** を開けると、更に豊富な検証データをご覧いただけます。

プロテインテック社抗体全品目を2014年6月1日より値下げしました。

**抗体商品はすべて、希望販売価格 ¥64,000 / 150 µL です。**

### お願いおよび注意事項

- 希望販売価格 … 「希望販売価格」は参考であり、販売店様からの販売価格ではございません。記載の希望販売価格は2014年6月1日現在の希望販売価格です。予告なしに改定される場合がありますので、ご注文の際にご確認下さい。消費税は含まれておりません。
- 使用範囲 … 記載の商品は全て、「研究用試薬」です。人や動物の医療用・臨床診断用・食品用等としては使用しないよう、十分ご注意ください。

(12043)

取扱店



人と科学のステキな未来へ

**コスモ・バイオ株式会社**

〒135-0016 東京都江東区東陽 2-2-20 東陽駅前ビル  
URL : <http://www.cosmobio.co.jp/>

- 営業部 (お問い合わせ)  
TEL : (03) 5632-9610 FAX : (03) 5632-9619  
TEL : (03) 5632-9620