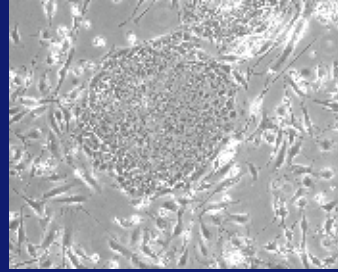


Thermostable Cell Transporter 定温輸送容器



培養細胞や検体を適正温度帯で維持・輸送

■ 外気温 -10℃～ 35℃で使用可能 ■ 5～ 32℃から選べる ■ バッテリータイプ / 蓄熱材タイプ

定温輸送容器 Thermostable Cell Transporter は、細胞や検体を適正な温度帯で維持しながら輸送するシステム容器です。培養細胞にとって外気温の影響は細胞の機能を著しく低下します。細胞の種類によって温度条件による反応性が異なるため、輸送中の温度管理は重要になります。

Thermostable Cell Transporter は、細胞に適した温度帯にこだわり、5℃/20℃/32℃の3種類から選択できます。また、環境温度や定温保持が必要な日数に応じて、蓄熱材タイプと、バッテリータイプをお選びください。サンプルスペースも各種サイズ揃えています。

Thermostable Cell Transporter は
大切な細胞、検体を定温維持で守ります



細胞培養施設など
サンプルの梱包

細胞培養施設、大学病院など
サンプルの開封

厳しい気候の
外気温に左右されず
5℃、20℃、32℃
定温を保ちます

常温で輸送可能

48時間以上31℃を維持
48時間
32℃
20℃
5℃
外気温
経過時間 (h)

24～48時間 温度キープ

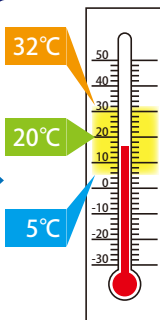
Thermostable Cell Transporter の選び方

サンプルの形態



サンプルの形態に
合わせて
容器を選択

適正温度



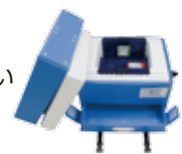
細胞や検体に
適した温度帯で
輸送可能

5℃、20℃、
32℃
から選択

温度維持時間

24 時間

- 軽くてコンパクト運びやすい
- 1.2 m 落下試験済



蓄熱材
タイプへ
P. 2

24～48 時間

- 電池ヒーター方式で
精密温度制御



バッテリー
タイプへ
P. 4



人と科学のステキな未来へ

コスモ・バイオ株式会社

蓄熱材タイプ

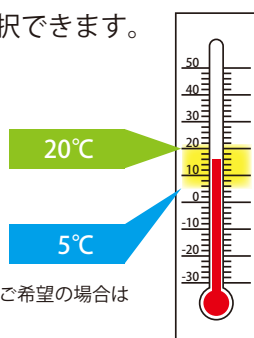
デモ機
あります

貸し出しご希望の方は、弊社または弊社商品取扱い店までお問い合わせください。

- 高効率蓄熱材で優れた経済性を実現し、繰り返し使用可能です。
- サンプルサイズに合わせて内枠を4タイプから選べます。
- 用途に応じて温度帯、外装も選べます。

選べる温度帯

- 5℃ / 20℃より選択できます。



※上記以外の温度帯をご希望の場合は
お問合せ下さい。

製品仕様

- 輸送用発泡スチロール箱
(内枠タイプ A・B・C・Kより選択)
- 蓄熱材 480g × 4個 (5℃ / 20℃より選択)
※内枠タイプ Kのみ 480g × 3個、1kg × 1個
- 外装容器 (アルミバッグ / プラ段ボックスより選択)

選べる外装容器

アルミバッグ外装

1セット

希望販売価格：37,000円

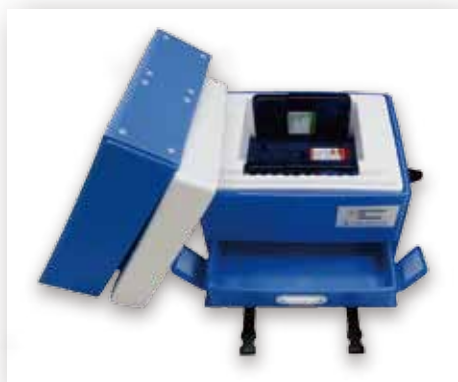


- 持ち運びに便利な軽量・コンパクトサイズ
- シンプルで使いやすく経済的
- 容器外寸 310×394×220 mm
- 重量 3.4~4.0 kg

プラ段ボックス外装

1セット

希望販売価格：62,000円



- プラスチック素材で衝撃に強い
(1.2mの高さからの自由落下試験において輸送用発泡スチロールの破損がおこらない事を確認済み)
- 雨や水が中に入り込まない
- 便利な引き出し付き (内寸 290×350×90 mm)
- 容器外寸 340×440×310 mm
- 重量 5.0~5.6 kg

コスモ・バイオホームページのサイト内検索エンジン「記事 ID 検索」に、この商品のページ ID（上記のアイコンの数字）を入力してください。ダイレクトにページへ行くことができます。



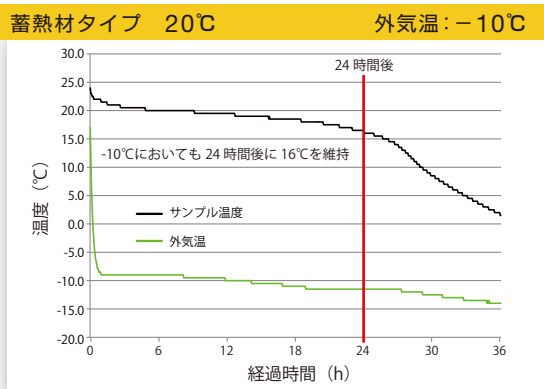
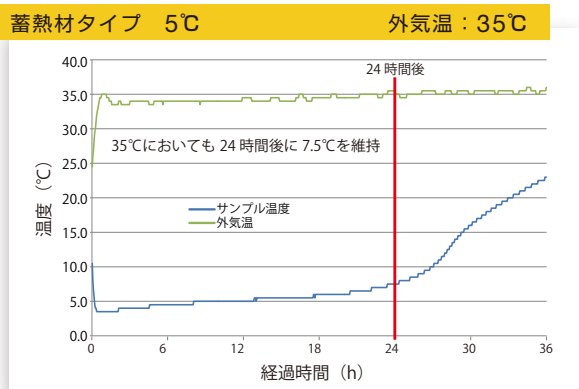
pick up!

コスモ・バイオ株式会社プライマリーセル事業部では、自社製造の細胞出荷に数年前から Thermostable Cell Transporter を使用しています。
細胞製造メーカーが開発した、十分な実績と信頼のある定温輸送容器なのです。

選べる内枠

タイプ	TypeA	TypeB	TypeC	TypeK
サンプルスペース	50 mL チューブ× 2 本分	130 × 90 × 140 mm (24 well プレート× 4 枚分相当)	15 mL チューブ× 4 本分	有効内寸：190 x 250 x 75 mm
培地ボトルスペース	250 mL × 2 本分 または 125 mL × 4 本分	250 mL × 1 本分	250 mL × 2 本分	
内枠				

温度データ例



価格表

コスモ・バイオ株式会社 メーカー略号：PMC

外装容器	内枠タイプ	温度	品番	希望販売価格
アルミ バッグ	A	5°C	TCT-A05	¥37,000
		20°C	TCT-A20	
	B	5°C	TCT-B05	
		20°C	TCT-B20	
	C	5°C	TCT-C05	
		20°C	TCT-C20	
	K	5°C	TCT-K05	
		20°C	TCT-K20	

外装容器	内枠タイプ	温度	品番	希望販売価格
プラ段 ボックス	A	5°C	PCT-A05	¥62,000
		20°C	PCT-A20	
	B	5°C	PCT-B05	
		20°C	PCT-B20	
	C	5°C	PCT-C05	
		20°C	PCT-C20	
	K	5°C	PCT-K05	
		20°C	PCT-K20	

バッテリータイプ

包装：1 セット

希望販売価格：各 ¥215,000

デモ機
あります

貸し出しご希望の方は、弊社または弊社商品取扱い店までお問い合わせください。



- 電池ヒーターで精密温度制御、24～48時間以上の温度維持が可能です*1。
 - 5℃/20℃/32℃から選べます。
 - 充電器（オプション）を使えば、経済的使用も可能に。
 - 5℃/20℃/32℃以外の温度設定も可能です*2。
- また、バッテリー追加でさらに温度維持時間の延長も可能です。

*1：使用環境条件（外気温、輸送温度）によって温度維持時間は変化します。

*2：いずれも特注仕様になりますので、詳しくはお問い合わせください。

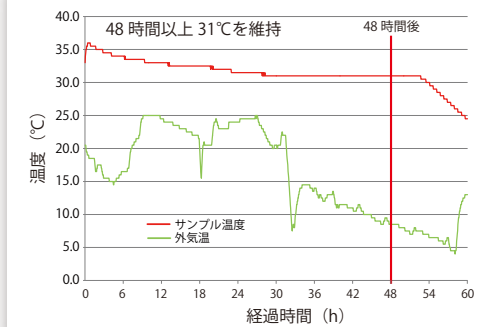
コスモ・バイオ株式会社 メーカー略号：PMC

品番	TCT-BH5	TCT-BH20	TCT-BH32
温度	5℃用	20℃用	32℃用
製品仕様	<ul style="list-style-type: none"> ● サンプルボックス（5℃用、緑）（内寸 135 x 115 x 130 mm） ● 蓄熱材 CV-2 (500 g x 5 個) ● 5℃用電池ボックス*3 ● 断熱ボックス ● 外装容器（外寸 510 x 335 x 365 mm） 	<ul style="list-style-type: none"> ● サンプルボックス（20℃用、橙）（内寸 135 x 115 x 130 mm） ● 蓄熱材 P-15 (500 g x 5 個) ● 20℃用電池ボックス*3 ● 断熱ボックス ● 外装容器（外寸 510 x 335 x 365 mm） 	<ul style="list-style-type: none"> ● サンプルボックス（32℃用、赤）（内寸 135 x 115 x 130 mm） ● 蓄熱材 P-32 (500 g x 5 個) ● 32℃用電池ボックス*3 ● 断熱ボックス ● 外装容器（外寸 510 x 335 x 365 mm）
温度精度	サンプルボックス内中央にて± 1℃		
重量	約 8.8 kg（蓄熱材 5 個含む、サンプル別）		

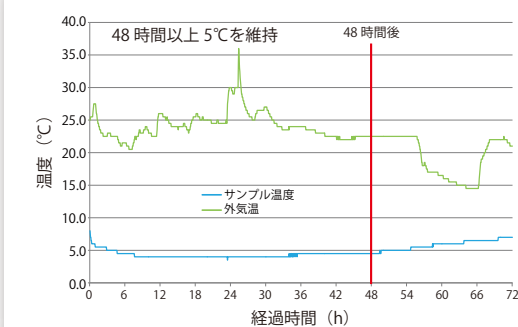
*3：単3電池 x 16 個使用。電池は付属していませんので、事前にご用意ください。
オプションの専用充電器（品番：TP-BH-BC）もございます。詳細は弊社 Web ページにてご確認ください。

温度データ例

バッテリータイプ 32℃ 外気温：5～25℃



バッテリータイプ 5℃ 外気温：15～35℃



バッテリー追加で温度保持時間の延長が可能です

お願いおよび注意事項

- 希望販売価格 …「希望販売価格」は参考であり、販売店様からの販売価格ではございません。
記載の希望販売価格は2016年2月1日現在の希望販売価格です。
予告なしに改定される場合がありますので、ご注文の際にご確認下さい。消費税は含まれておりません。
 - 使用範囲 …記載の商品は全て、「研究用」です。
その他のご使用を計画される場合はご相談ください。
- 記載の社名・商品名等の名称は、弊社もしくは各社の商標または登録商標です。

(12439)

取扱店



人と科学のステキな未来へ

コスモ・バイオ株式会社

〒135-0016 東京都江東区東陽 2-2-20 東陽駅前ビル
URL：http://www.cosmobio.co.jp/

● 営業部（お問い合わせ）
TEL：(03) 5632-9610 FAX：(03) 5632-9619
TEL：(03) 5632-9620