

注目商品特集

増殖シグナル・抑制シグナル

GTP結合

タンパク質解析

Rhoキナーゼ解析

mTORシグナル解析

Akt/PKB

シグナル解析

Wntシグナル解析

AP-1/c-Jun解析

各種キナーゼ解析

p53シグナル解析

カルシウム

シグナリング

高品質キナーゼ

リン酸化検出

転写因子の解析

関連抗体&

マイクロアレイ

アポトーシス&

オートファジー

アポトーシス初期

アポトーシス中期

アポトーシス後期

インター

カラーティング

色素検出

オートファジー

関連キナーゼ

関連抗体

エピジェネティクス

メチル化DNA

解析ツール

Anti ASC 1

Anti ASC 2

Anti ASK 1

Anti ASK 1, phospho

Anti ASK 1, phospho

Anti ASK 1, phospho

Anti ATM

Anti ATM

Anti ATM Protein Kinase,

phospho Ser1981

Anti ATR

Anti ATR

Anti Bad, phospho

Anti Bad, phospho

Anti Bad, phospho

Anti BAFF

Anti BAFF

Anti Bag 1

Anti Bad, phospho

Anti Bad, phospho

Anti Bad, phospho

Anti BAFF

Anti BAFF

Anti BAFF

Anti BAFF

Anti BAFF

Anti BAFF

Anti BAFF

Anti BAFF

Anti BAFF

Anti BAFF

Anti BAFF

Anti BAFF

Anti BAFF

Anti BAFF

Anti BAFF

アポトーシス&
オートファジー
関連抗体

アポトーシス研究用抗体

こちらに掲載している商品はごく一部です。お探しの商品が見つからない場合は、コスモ・バイオホームページの“商品検索”でご検索ください。

略号につきましては、本ハンドブックの最後で紹介しています。

品名	免疫動物 (クローン、開発番号)	交差性	適用	メーカー	品番	包装	希望販売価格	貯蔵
Anti Acinus	MS (2005C3a)	HU	WB, IP	SCB	SC-81177	100µg	¥ 58,000	冷
Anti Acinus	RAB	HU	WB	ORG	TA306029	100µg	¥ 82,000	凍
Anti Acinus	GT (V-16)	HU, MS, RAT	WB, IHC(f), ELISA, IF	SCB	SC-5432	200µg	¥ 51,000	冷
Anti AKT	RAB	HU, MS, RAT, CHK	WB, IHC, ELISA, IF	RKL	100-401-401	200µl	¥ 55,000	凍
Anti AKT, phospho Ser473	MS	HU, MS, RAT, MKY	WB, IHC, ELISA, IF	RKL	200-301-268	100µg	¥ 55,000	凍
Anti AKT, phospho Thr308	RAB	HU, MS, RAT	WB, ELISA, FC	RKL	600-401-269	100µg	¥ 55,000	凍
Anti AKT, phospho Ser473	RAB	HU, MS, RAT	WB, IHC, ELISA	RKL	600-401-268	100µg	¥ 55,000	凍
Anti AKT1, 2, 3	RAB (H-136)	HU, MS, RAT	WB, IHC(p), IHC(f), ELISA, IF, IP	SCB	SC-8312	200µg	¥ 51,000	冷
Anti AKT1, 2, 3, phospho Thr308	RAB	HU, MS, RAT	WB, IHC(p), IHC(f), ELISA, IF, IP	SCB	SC-16646-R	200µg	¥ 51,000	冷
Anti AKT1, 2, 3, phospho Ser473	RAB	HU, MS, RAT	WB, IHC(f), ELISA, IF, IP	SCB	SC-7985-R	200µg	¥ 51,000	冷
Anti Alga PCNA	RAB		WB, ELISA, IP	RKL	600-401-887	100µg	¥ 55,000	凍
Anti Apaf1	RAT Mono (18H2)	HU, MS	WB, IHC(f), ELISA, IF, IP	SCB	SC-135624	200µg	¥ 51,000	冷
Anti Apaf1	MS (5E11)	HU, MS, RAT	WB, IHC(p), IHC(f), IF, IP	SCB	SC-65891	100µg	¥ 51,000	冷
Anti Annexin V	MS (1F4-1A5)	HU	WB, IHC(p), ELISA, IF, IP	ABV	H00000308-M01	100µg	¥ 47,000	凍
Anti Annexin V	RAB	HU, MS, RAT	WB, IHC, ELISA, IP	PGI	11060-1-AP	150µl	¥ 68,000	凍
Anti ASC	RAB	HU	WB, IC	ENZ	ADI-905-173-100	100µg	¥ 61,000	冷
Anti ASC	RAB (N-15)	HU, MS, RAT	WB, IHC(f), ELISA, IF, IP	SCB	SC-22514-R	200µg	¥ 51,000	冷
Anti ASC	RAB (F-9)	HU	WB, IHC(f), ELISA, IF, IP	SCB	SC-22514-R	200µg	¥ 51,000	冷
Anti ASC	RAB (H-120)	HU	WB, IHC(f), ELISA, IF, IP	SCB	SC-30153	200µg	¥ 51,000	冷
Anti ASC	GT (C-12)	HU	WB, IHC(f), ELISA, IF	SCB	SC-33955	200µg	¥ 51,000	冷
Anti ASC 1	MS (D-4)	HU, MS	GSA, ChIP	SCB	SC-365611 X	200µg	¥ 51,000	冷
Anti ASC 2	GT (C-14)	HU	WB, IHC(f), ELISA, IF	SCB	SC-249968	200µg	¥ 51,000	冷
Anti ASK 1	MS (F-9)	HU	WB, IHC(p), IHC(f), ELISA, IF, IP	SCB	SC-5294	200µg	¥ 51,000	冷
Anti ASK 1, phospho Thr845	RAB	HU, MS	WB, IHC(f), ELISA, IF	SCB	SC-109911	100µg	¥ 51,000	冷
Anti ASK 1, phospho Ser83	MS (B-5)	HU	WB, IHC(f), ELISA, IF, IP	SCB	SC-166967	200µg	¥ 51,000	冷
Anti ASK 1, phospho Ser966	RAB	HU, MS	WB, IHC(p), IHC(f), IF, IP	SCB	SC-101634	100µg	¥ 51,000	冷
Anti ATM	RAB Mono	HU	IHC(p)	SBS	M5240	0.1ml	¥ 44,000	冷
Anti ATM	RAB Mono	HU	WB, IHC, IC, IP	ABG	AJ1066A	100µl	¥ 66,000	凍
Anti ATM	RAB	HU, MS	IHC, ELISA	ASY	B7018	100µg	¥ 43,000	凍
Anti ATM Protein Kinase, phospho Ser1981	MS (10H11.E12)	HU, MS	WB, IF, ELISA	RKL	200-301-400	100µg	¥ 83,000	凍
Anti ATR	RAB	HU, MS, RAT	WB, ELISA	PGI	19787-1-AP	150µl	¥ 68,000	凍
Anti ATR	GT (N-19)	HU, MS, RAT	WB, IHC(f), ELISA, IF, IP	SCB	SC-1887	200µg	¥ 51,000	冷
Anti Bad, phospho	MS (C-10)	HU, MS, RAT	WB, IHC(f), ELISA, IF, IP	SCB	SC-166932	200µg	¥ 51,000	冷
Anti Bad, phospho Ser136	MS (F-6)	HU, MS, RAT	WB, IHC(f), ELISA, IF, IP	SCB	SC-271963	200µg	¥ 51,000	冷
Anti Bad, phospho Ser155	RAB	HU, MS, RAT	WB, IHC(f), ELISA, IF	SCB	SC-133356	100µg	¥ 51,000	冷
Anti Bad, phospho Ser112	RAB	HU, MS, RAT	WB, IHC(p), IHC(f), IF, IP	SCB	SC-101640	100µg	¥ 51,000	冷
Anti BAFF	MS (4D3)	HU	IHC(f), FC, Functional Assay	ENZ	ALX-804-159-C100	100µg	¥ 57,000	凍
Anti BAFF	RAB	HU, MS, RAT	WB	ORG	TA306021	100µg	¥ 82,000	凍
Anti Bag 1	MS (E-2)	HU, MS, RAT	WB, IHC(f), ELISA, IF, IP	SCB	SC-377454	200µg	¥ 51,000	冷

品名	免疫動物 (クローン、開発番号)	交差性	適用	メーカー	品番	包装	希望販売価格	貯蔵
Anti Bag 1	MS (SPM232)	HU	WB, IHC(p), IHC(f), IF, IP	SCB	SC-56005	200µg	¥ 51,000	冷
Anti Bak	MS (564305)	HU	WB	RSD	MAB8161	100µg	¥ 42,000	凍
Anti Bak	RAB (G-23)	HU, MS, RAT	WB, IHC(f), ELISA, IF, IP	SCB	SC-832	200µg	¥ 51,000	冷
Anti Bax	RAB (N-20)	HU, MS, RAT	WB, IHC(f), ELISA, IF, IP	SCB	SC-493	200µg	¥ 51,000	冷
Anti Bax	MS (B-9)	HU, MS, RAT	WB, IHC(p), IHC(f), IF, FC, IP	SCB	SC-7480	200µg	¥ 51,000	冷
Anti Bax	RAB (P-19)	HU, MS, RAT	WB, IHC(p), IHC(f), ELISA, IF, IP	SCB	SC-526	200µg	¥ 51,000	冷
Anti Bcl2	MS (C-2)	HU, MS, RAT	WB, IHC(p), IHC(f), IF, FC, IP	SCB	SC-7382	200µg	¥ 51,000	冷
Anti Bcl2	MS (100)	HU	WB, IHC(p), IHC(f), IF, FC, IP	SCB	SC-509	200µg	¥ 51,000	冷
Anti Bcl2	RAB (N-19)	HU, MS, RAT	WB, IHC(p), IHC(f), ELISA, IF, IP	SCB	SC-492	200µg	¥ 51,000	冷
Anti Bcl2	RAB (C 21)	HU, MS, RAT	WB, IHC(p), IHC(f), ELISA, IF, IP	SCB	SC-783	200µg	¥ 51,000	冷
Anti Bcl2, phospho Ser70	RAB Mono	HU	WB, IHC(p), ELISA, IP	SCB	SC-135757	200µg	¥ 51,000	冷
Anti Bcl2, phospho Ser87	GT	HU, MS, RAT	WB, IHC(f), ELISA, IF, IP	SCB	SC-16323	200µg	¥ 51,000	冷
Anti Bcl2, phospho Thr74	GT	HU	WB, IHC(f), ELISA, IF, IP	SCB	SC-16322	200µg	¥ 51,000	冷
Anti Bcl2, phospho Thr56	GT	HU	WB, IHC(f), ELISA, IF, IP	SCB	SC-16321	200µg	¥ 51,000	冷
Anti BID	MS (5C9)	HU	WB	ENZ	ADI-AAM-141-E	100µg	¥ 48,000	凍
Anti BID	RAB Mono (Y8)	HU	WB, IHC, FC, IC, IP	ORG	TA300334	100µl	¥ 82,000	凍
Anti BID	RAB	HU	WB, IHC, ELISA, IP	PGI	10988-1-AP	150µl	¥ 68,000	凍
Anti BIK	SHF	HU	WB, IHC	RSD	AF5474	100µg	¥ 75,000	凍
Anti Bim	RAB Mono (Y36)	HU	WB, IHC, IC, IP	ORG	TA303860	100µl	¥ 82,000	凍
Anti Bim	HAM (151-149)		FC, IF	SRT	MCA4690	0.25mg	¥ 75,000	冷
Anti Bim, BOD	RAB	HU, MS, RAT	WB, IHC	ENZ	ADI-AAP-330-E	100µg	¥ 59,000	冷
Anti CAD	RAB (FL-338)	HU, MS, RAT	WB, IHC(f), ELISA, IF, IP	SCB	SC-8342	200µg	¥ 51,000	冷
Anti Calpain	RAB Mono (SP81)	HU, MS	WB, IHC(p)	SBS	M3810	0.1 ml	¥ 31,000	冷
Anti Calpain 1	MS	HU	WB, IF	ABV	H00000823-B01P	50µg	¥ 47,000	凍
Anti Calpain 1	RAB	HU, MS, RAT	WB, IHC, IF, ELISA	PGI	10538-1-AP	150µl	¥ 68,000	凍
Anti Calpain 2	RAB	HU, MS, RAT	WB, IHC, IF, ELISA	PGI	11472-1-AP	150µl	¥ 68,000	凍
Anti Calpain 2, TrueMAB™	MS (3G1)	HU, CAN	WB, IHC	ORG	TA504280	100µl	¥ 82,000	凍
Anti Calpain 3	RAB	HU, MS, RAT	ELISA	PGI	10492-1-AP	150µl	¥ 68,000	凍
Anti Calpain 3	RAB	HU, MS, RAT	ELISA	PGI	10415-1-AP	150µl	¥ 68,000	凍
Anti Calpain 5	RAB	HU, MS, RAT	IHC, ELISA	PGI	12373-1-AP	150µl	¥ 68,000	凍
Anti Calpain 6	RAB	HU, MS, RAT	WB, IHC, ELISA	PGI	10120-1-AP	150µl	¥ 68,000	凍
Anti Calpain 7	RAB	HU	WB	ABV	H00023473-D01P	100µg	¥ 53,000	凍
Anti Calpain 7	RAB	HU, MS, RAT	WB, ELISA	PGI	13870-1-AP	150µl	¥ 68,000	凍
Anti Calpain 8	RAB	HU	WB, IHC	ABG	AP13161C	400µl	¥ 42,000	凍
Anti Calpain 9	MS (3A6)	HU	WB, IHC(p), ELISA	ABV	H00010753-M02	100µg	¥ 47,000	凍
Anti Calpain 9	RAB	HU, MS, RAT	WB, IHC, IF, ELISA	PGI	17556-1-AP	150µl	¥ 68,000	凍
Anti Calpain 10	RAB	HU, MS	IHC, ELISA	PGI	10419-1-AP	150µl	¥ 68,000	凍
Anti Calpain 11	RAB	HU	WB, IHC	ABG	AP13870C	400µl	¥ 42,000	凍
Anti Calpain 11	RAB	HU, MS, RAT	WB, ELISA	PGI	13675-1-AP	150µl	¥ 68,000	凍
Anti Calpain 12	RAB	HU	IHC(p)	ABV	PAB24236	100µl	¥ 80,000	凍
Anti Calpain 14	RAB	HU	WB, IHC(p)	ABV	PAB22899	100µl	¥ 80,000	凍
Anti Calpain S2	RAB	HU, MS, RAT	WB, ELISA	PGI	15803-1-AP	150µl	¥ 68,000	凍
Anti Cas5	RAB	HU, MS, RAT, BOV, CHIM	WB, ELISA	RKL	600-401-948	100µg	¥ 55,000	
Anti Caspase 1	GT	HU	WB	RSD	AF6215	100µg	¥ 74,000	凍
Anti Caspase 1 p10	RAB (M-20)	MS, RAT	WB, IHC(f), ELISA, IF, IP	SCB	SC-514	200µg	¥ 51,000	冷
Anti Caspase 1 p10	RAB (C-20)	HU	WB, IHC(f), ELISA, IF, IP	SCB	SC-515	200µg	¥ 51,000	冷

注目商品特集

増殖シグナル・
抑制シグナル

GTP結合
タンパク質解析

Rhoキナーゼ解析

mTORシグナル解析

Akt/PKB
シグナル解析

Wntシグナル解析

AP-1/c-Jun解析

各種キナーゼ解析

p53シグナル解析

カルシウム
シグナリング

高品質キナーゼ

リン酸化検出

転写因子の解析

関連抗体&
マイクロアレイ

アポトーシス&
オートファジー

アポトーシス初期

アポトーシス中期

アポトーシス後期

インター
カラーティング
色素検出

オートファジー

関連キナーゼ

関連抗体

エピジェネティクス

メチル化DNA
解析ツール

ヒストン
解析ツール

ChIPアッセイ

シグナル研究
汎用品

タンパク質の抽出

タンパク質の
精製・濃縮

タンパク質の
検出・定量

技術情報

注目商品特集	品名	免疫動物 (クローン、開発番号)	交差性	適用	メーカー	品番	包装	希望販売価格	貯蔵
増殖シグナル・抑制シグナル	Anti Caspase 1 p20	GT (M-19)	MS, RAT	WB, IHC(f), ELISA, IF, IP	SCB	SC-1218	200μg	¥ 51,000	冷
GTP結合タンパク質解析	Anti Caspase 2	RAB	MS, RAT	WB, ELISA	RKL	600-401-412	100μg	¥ 55,000	凍
Rhoキナーゼ解析	Anti Caspase 2	MS (4-1-5)	HU	WB	ENZ	ADI-905-685-100	100μg	¥ 48,000	凍
mTORシグナル解析	Anti Caspase 3	RAB	* 1	IHC(p), WB	ENZ	ADI-AAP-113-F	200μg	¥ 57,000	凍
Akt/PKBシグナル解析	Anti Caspase 3	MS (84803)	HU	WB	RSD	MAB707	100μg	¥ 50,000	凍
Wntシグナル解析	Anti Activated Caspase 3	RAB	HU, MS, RAT	WB, ELISA	BAM	74-102	100μl	¥ 39,000	凍
AP-1/c-Jun解析	Anti Caspase 4	RAB	HU	WB, IHC, ELISA	PGI	11856-1-AP	150μl	¥ 68,000	凍
各種キナーゼ解析	Anti Caspase 6	MS (3F52)	HU	WB, IHC(p), IHC(f), IF, IP	SCB	SC-56060	200μg	¥ 51,000	冷
p53シグナル解析	Anti Caspase 6 p20	RAB (H-90)	HU, MS, RAT	WB, IHC(f), ELISA, IF, IP	SCB	SC-15381	200μg	¥ 51,000	冷
カルシウムシグナリング	Anti Caspase 6 p10	RAB (H-60)	HU, MS, RAT	WB, IHC(f), ELISA, IF, IP	SCB	SC-15380	200μg	¥ 51,000	冷
高品質キナーゼ	Anti Caspase 7	MS (7-1-11)	* 2	WB	ENZ	ADI-AAM-127-E	100μg	¥ 45,000	凍
リン酸化検出	Anti Caspase 7	MS (MCH3101.62)	HU, MS	WB	RSD	MAB823	100μg	¥ 61,000	凍
転写因子の解析	Anti Caspase 7 p10	MS (B-3)	HU, MS, RAT	WB, IHC(f), ELISA, IF, IP	SCB	SC-365034	200μg	¥ 51,000	冷
関連抗体 & マイクロアレイ	Anti Caspase 7 p20	RAB (H-65)	HU, MS, RAT	WB, IHC(f), ELISA, IF, IP	SCB	SC-33773	200μg	¥ 51,000	冷
アポトーシス & オートファジー	Anti Caspase 8	RAB	HU	WB, IHC, IF, ELISA, IP	PGI	13423-1-AP	150μl	¥ 68,000	凍
アポトーシス初期	Anti Caspase 8	RAT (1G12)	MS	WB, IC, FC, ELISA	ENZ	ALX-804-447-C100	100μg	¥ 46,000	凍
アポトーシス中期	Anti Caspase 8	RAT (3B10)	MS	WB, IC, FC, ELISA	ENZ	ALX-804-448-C100	100μg	¥ 52,000	凍
アポトーシス後期	Anti Caspase 8 p18	RAB (H-134)	HU, MS, RAT	WB, IHC(f), ELISA, IF, IP	SCB	SC-7890	200μg	¥ 51,000	冷
インターカレティング色素検出	Anti Caspase 8 p18	MS (D-8)	HU, MS, RAT	WB, IHC(p), IHC(f), ELISA, IF, IP	SCB	SC-5263	200μg	¥ 51,000	冷
オートファジー	Anti Caspase 9	RAB	HU, MS, RAT	WB, IHC, IF, ELISA, IP	PGI	10380-1-AP	150μl	¥ 68,000	凍
関連キナーゼ	Anti Caspase 9	RAB (H-83)	HU, MS, RAT	WB, IHC(f), ELISA, IF, IP	SCB	SC-7885	200μg	¥ 51,000	冷
関連抗体	Anti Caspase 9	MS (96.1.23)	HU, MS	WB, IHC(p), IHC(f), IF, IP	SCB	SC-56076	200μg	¥ 51,000	冷
エピジェネティクス	Anti Caspase 9, phospho Ser196	GT (96.1.23)	HU	WB, IHC(f), ELISA, IF, IP	SCB	SC-11755	200μg	¥ 51,000	冷
メチル化DNA解析ツール	Anti Caspase 10	RAB	HU	WB, IHC, IF, ELISA	PGI	14311-1-AP	150μl	¥ 68,000	凍
ヒストン解析ツール	Anti Caspase 12	RAB (M-108)	MS, RAT	WB, IHC(f), ELISA, IF, IP	SCB	SC-5627	200μg	¥ 51,000	冷
ChIPアッセイ	Anti Caspase 12	RAB	HU, MS, RAT	WB, IHC, ELISA	RKL	600-401-986	100μg	¥ 55,000	凍
関連抗体 & 各種阻害剤	Anti Caspase 14 p10	GT (R-18)	HU, MS, RAT	WB, IHC(f), ELISA, IF, IP	SCB	SC-9642	200μg	¥ 51,000	冷
シグナル研究汎用品	Anti Caspase 16	GT (A-19)	HU	WB, IHC(f), ELISA, IF	SCB	SC-247556	200μg	¥ 51,000	冷
タンパク質の抽出	Anti Cathepsin B	RAB	HU, MS	WB, IHC, ELISA	PGI	12216-1-AP	150μl	¥ 68,000	凍
タンパク質の精製・濃縮	Anti Cathepsin B	RAB (FL-339)	HU, MS, RAT	WB, IHC(p), IHC(f), ELISA, IF, IP	SCB	SC-13985	200μg	¥ 51,000	冷
タンパク質の検出・定量	Anti Cathepsin D	RAB Mono (EPR3054)	HU	WB, IHC, IC, IC	ORG	TA307500	100μl	¥ 82,000	凍
技術情報	Anti Cathepsin D	RAB	HU	WB, IHC, IF, ELISA	PGI	21327-1-AP	150μl	¥ 68,000	凍
	Anti Cathepsin D	RAB	HU	WB, IHC, ELISA	PGI	55021-1-AP	150μl	¥ 68,000	凍
	Anti Cathepsin K	MS (E-7)	HU, MS	WB, IHC(p), IHC(f), ELISA, IF, IP	SCB	SC-48353	200μg	¥ 51,000	冷
	Anti Cathepsin K	RAB	HU, MS	WB, IHC, ELISA	PGI	11239-1-AP	150μl	¥ 68,000	凍
	Anti Cleaved Caspase 1 p10	GT (h317)	HU	WB, IHC(f), ELISA, IF	SCB	SC-22164	200μg	¥ 51,000	冷
	Anti Cleaved Caspase 2 p12	GT (h331)	HU	WB, IHC(p), IHC(f), ELISA, IF	SCB	SC-22169	200μg	¥ 51,000	冷
	Anti Cleaved Caspase 3	RAB (269518)	HU, MS	WB, IHC	RSD	MAB835	50μg	¥ 56,000	凍
	Anti Cleaved Caspase 6 p10	GT (h194)	HU	WB, IHC(f), ELISA, IF	SCB	SC-22177	200μg	¥ 51,000	冷
	Anti Cleaved Caspase 7 p10	GT (h207)	HU	WB, IHC(f), ELISA, IF	SCB	SC-22179	200μg	¥ 51,000	冷
	Anti Cleaved Caspase 9 p10	GT (h331)	HU	WB, IHC(f), ELISA, IF	SCB	SC-22182	200μg	¥ 51,000	冷
	Anti c-IAP1	RAT (1E1-1-10)	HU, MS	WB	ENZ	ALX-803-335-C100	100μg	¥ 48,000	凍
	Anti c-IAP2	RAB (H-85)	HU, MS, RAT	WB, IHC(f), ELISA, IF, IP	SCB	SC-7944	200μg	¥ 51,000	冷
	Anti CPP-32	GT	HU, MS	WB, IP	RSD	AF-605-NA	100μg	¥ 50,000	凍
				* 1 HU, MS, RAT, BOV, RAB, POR, CHK, CAN, GP, HAM, YST					
				* 2 HU, MS, RAT, POR, CAN, SHP, MKY					
				* 3 HU, MS, RAT, BOV, CHK, CAN, SHP, MKY, GP					

品名	免疫動物 (クローン、開発番号)	交差性	適用	メーカー	品番	包装	希望販売価格	貯蔵
Anti CRM1	RAB (H-300)	HU, MS, RAT	WB, IHC(p), IHC(f), ELISA, IF, IP	SCB	SC-5595	200μg	¥ 51,000	冷蔵
Anti DEDAF	RAB	HU, MS, RAT	WB, IHC(p)	SRT	AHP1605	0.1mg	¥ 64,400	凍結
Anti DFF40	RAB	HU	WB, ELISA, IF, IC	ORG	TA306008	100μg	¥ 82,000	凍結
Anti DFF40, CAD	RAB	MS, RAT	WB, IHC	ENZ	ADI-AAP-350-E	100μg	¥ 59,000	冷蔵
Anti DFF45, ICAD	GT	HU	WB	RSD	AF4679	100μg	¥ 74,000	凍結
Anti DFF45, ICAD	MS (6B8)	HU	WB	ENZ	ADI-AAM-382-E	100μg	¥ 57,000	凍結
Anti FLIP	MS (7F10)	HU	WB, ELISA, IHC, FC	ENZ	ALX-804-961-0100	100μg	¥ 68,000	凍結
Anti FLIP	RAB	HU, MS, RAT	WB, ELISA, IF, IC	ORG	TA305963	100μg	¥ 82,000	凍結
Anti GADD 153	MS (B-3)	HU, MS, RAT	WB, IHC(f), ELISA, IF, IP	SCB	SC-7351	200μg	¥ 51,000	冷蔵
Anti GADD 153	RAB (F-168)	HU, MS, RAT	WB, IHC(p), IHC(f), ELISA, IF, IP	SCB	SC-575	200μg	¥ 51,000	冷蔵
Anti GADD 34	RAB (C-20)	HU, MS, RAT, HAM	WB, IHC(f), ELISA, IF	SCB	SC-794	200μg	¥ 51,000	冷蔵
Anti GADD 34	MS (D-8)	HU	WB, IHC(f), ELISA, IF, IP	SCB	SC-46661	200μg	¥ 51,000	冷蔵
Anti GADD 45α	RAB (H-165)	HU, MS, RAT	WB, IHC(f), ELISA, IF, IP	SCB	SC-797	200μg	¥ 51,000	冷蔵
Anti GADD 45α	SHF	HU	WB	RSD	AF5510	100μg	¥ 74,000	凍結
Anti GADD 45β	RAB (H-70)	HU, MS, RAT	WB, IHC(f), ELISA, IF, IP	SCB	SC-33172	200μg	¥ 51,000	冷蔵
Anti GADD 45γ	RAB	MS, RAT	WB, ELISA, IP	RKL	100-401-863	100μl	¥ 55,000	凍結
Anti GAK	RAB (R-360)	HU, MS, RAT	WB, IHC(p), IHC(f), ELISA, IF, IP	SCB	SC-7864	200μg	¥ 51,000	冷蔵
Anti HIAP 1	Rabbit Mono	HU, RAT	WB, IHC, IC, IP	ABG	AJ1344A	100μl	¥ 66,000	凍結
Anti Histone H2A.x, phospho Ser139	Rabbit Mono	HU, MS, RAT	WB, IHC, IC	ABG	AJ1351A	100μl	¥ 74,000	凍結
Anti ICAD	RAB (FL-331)	HU, MS, RAT	WB, IHC(p), IHC(f), ELISA, IF, IP	SCB	SC-9066	200μg	¥ 51,000	冷蔵
Anti IKK β	MS	HU, MS	WB, FC	RKL	200-301-H83	100μg	¥ 66,000	凍結
Anti JIP1	SHF	HU, MS, RAT	WB	RSD	AF4366	100μg	¥ 74,000	凍結
Anti JNK	MS (D-2)	HU, MS, RAT	*8	SCB	SC-7345	200μg	¥ 51,000	冷蔵
Anti JNK	RAB (FL)	HU, MS, RAT	WB, IHC(f), ELISA, IF, FC, IP	SCB	SC-571	200μg	¥ 51,000	冷蔵
Anti JNK, phospho	MS (G-7)	HU, MS, RAT	WB, IHC(p), IHC(f), ELISA, IF, IP	SCB	SC-6254	200μg	¥ 51,000	冷蔵
Anti JNK, phospho Thr183, Tyr185	RAB	HU, MS, RAT	WB, IHC(f), ELISA, IF, IP	SCB	SC-12882-R	200μg	¥ 51,000	冷蔵
Anti JNK1	MS (F-3)	HU, MS, RAT	WB, IHC(p), IHC(f), IF, IP	SCB	SC-1648	200μg	¥ 51,000	冷蔵
Anti JNK1, 2	MS (E-5)	HU, MS, RAT	WB, IHC(p), IHC(f), ELISA, IF, IP	SCB	SC-137020	200μg	¥ 51,000	冷蔵
Anti JNK1, 3	RAB (C-17)	HU, MS, RAT	*8	SCB	SC-474	200μg	¥ 51,000	冷蔵
Anti JNK2	GT (N-18)	HU, MS, RAT	WB, IHC(f), ELISA, IF, FC, IP	SCB	SC-827-G	200μg	¥ 51,000	冷蔵
Anti JNK3	GT (G-18)	HU, MS, RAT	WB, IHC(f), ELISA, IF	SCB	SC-46014	200μg	¥ 51,000	冷蔵
Anti Mcl 1	RAB	HU, MS, RAT	WB, IHC, ELISA	PGI	16225-1-AP	150μl	¥ 68,000	凍結
Anti Mcl 1	MS	HU	WB, IHC, IF, ELISA	PGI	66026-1-IG	150μl	¥ 68,000	凍結
Anti Mcl 1	RAB	MS	WB, ELISA	RKL	600-401-394	100μg	¥ 55,000	凍結
Anti Mcl 1	RAB (S-19)	HU, MS, RAT	WB, IHC(p), IHC(f), ELISA, IF, IP	SCB	SC-819	200μg	¥ 51,000	冷蔵
Anti Mcl 1L-specific	RAB	HU, MS, RAT	IHC, ELISA	PGI	15825-1-AP	150μl	¥ 68,000	凍結
Anti MEK 4	RAB (C-20)	HU, MS, RAT	WB, IHC(f), ELISA, IF, FC, IP	SCB	SC-837	200μg	¥ 51,000	冷蔵
Anti MEK 4, phospho Ser80	RAB	HU, MS, RAT	WB, IHC(p), IHC(f), IF, IP	SCB	SC-101794	100μg	¥ 51,000	冷蔵
Anti MEK 4, phospho Thr261	GT	HU, MS, RAT	WB, IHC(f), ELISA, IF, IP	SCB	SC-7990	200μg	¥ 51,000	冷蔵
Anti NFκB p50	MS (E-10)	HU, MS, RAT	*8	SCB	SC-8414	200μg	¥ 51,000	冷蔵
Anti NFκB p65	RAB	HU	WB, ELISA	RKL	600-401-264	100μg	¥ 55,000	凍結
Anti NFκB p65	MS	HU	WB, IHC, ELISA, IF	RKL	200-301-065	100μg	¥ 58,000	凍結
Anti NFκB p65, phospho Ser529	RAB	HU	WB, ELISA	RKL	100-401-266	100μl	¥ 55,000	凍結
Anti NFκB p65, Rel A, phospho Ser536	RAB	HU	WB, IHC, ELISA	RKL	600-401-265	100μg	¥ 55,000	凍結
Anti NFκB p65, Rel A, phospho Ser276	RAB	HU	WB, ELISA	RKL	100-401-264	100μl	¥ 55,000	凍結

* 8 WB, IHC(p), IHC(f), ELISA, IF, FC, IP

注目商品特集

増殖シグナル・抑制シグナル

GTP結合
タンパク質解析

Rhoキナーゼ解析

mTORシグナル解析

Akt/PKBシグナル解析

Wntシグナル解析

AP-1/c-Jun解析

各種キナーゼ解析

p53シグナル解析

カルシウムシグナリング

高品質キナーゼ

リン酸化検出

転写因子の解析

関連抗体 & マイクロアレイ

アポトーシス & オートファジー

アポトーシス初期

アポトーシス中期

アポトーシス後期

インター
カラーティング
色素検出

オートファジー

関連キナーゼ

関連抗体

エピジェネティクス

メチル化DNA
解析ツール

ヒストン
解析ツール

ChIPアッセイ

関連抗体 & 各種阻害剤

**シグナル研究
汎用品**

タンパク質の抽出

タンパク質の
精製・濃縮

タンパク質の
検出・定量

技術情報

注目商品特集	品名	免疫動物 (クローン、開発番号)	交差性	適用	メーカー	品番	包装	希望販売価格	貯蔵
増殖シグナル・ 抑制シグナル	Anti NOD1	RAB	HU	WB, IHC(p), IP	RKL	100-401-H96	50 μ l	¥ 66,000	凍
	Anti NOD2	RAB	HU	WB, IP	CAC	CNP-NOD2-038	100 μ l	¥ 40,000	凍
GTP結合 タンパク質解析	Anti NOD2	RAB	POR	WB, IHC, FC	CAC	THU-A-NOD2	50 μ l	¥ 30,000	凍
	Anti NOD2	RAB	HU, MS	WB, ELISA	PGI	20980-1-AP	150 μ l	¥ 68,000	凍
Rhoキナーゼ解析	Anti p52	RAB	HU	WB, ELISA	RKL	100-4185	100 μ l	¥ 55,000	凍
	Anti p53, phospho Ser20	MS (17B6)	HU	WB, ELISA	BAM	71-113	50 μ g	¥ 30,000	凍
mTORシグナル解析	Anti p53, phospho Ser46	MS (36)	HU	WB, ELISA	BAM	71-115	50 μ g	¥ 30,000	凍
	Anti p53, phospho Ser315	MS (18)	HU	WB, ELISA, IHC(p)	BAM	71-117	50 μ g	¥ 30,000	凍
Akt/PKB シグナル解析	Anti p53 Ac-K120	MS (10E5)	HU	WB, ELISA, FC	BAM	71-131	50 μ g	¥ 30,000	凍
	Anti p53 Ac-K382	MS (2B7E4)	HU	WB, ELISA	BAM	71-133	50 μ g	¥ 30,000	凍
Wntシグナル解析	Anti PARP	MS	HU	WB, FC	RKL	200-301-103	100 μ g	¥ 66,000	凍
	Anti PARP S, L	GT (dN-16)	DRO	WB, IHC(f), ELISA, IF	SCB	SC-27031	200 μ g	¥ 51,000	冷
AP-1/c-Jun解析	Anti PARP 1	MS (F-2)	HU, MS	WB, IHC(p), IHC(f), ELISA, IF, IP	SCB	SC-8007	200 μ g	¥ 51,000	冷
	Anti PARP 1	MS (C2-10)	HU, MS, RAT	WB, IHC(f), IF, IP	SCB	SC-53643	50 μ l	¥ 51,000	凍
各種キナーゼ解析	Anti PARP 1	RAB (H-250)	HU, MS, RAT	WB, IHC(p), IHC(f), ELISA, IF, IP	SCB	SC-7150	200 μ g	¥ 51,000	冷
	Anti PARP 14	MS (C-1)	HU	WB, IHC(f), ELISA, IF, IP	SCB	SC-377150	200 μ g	¥ 51,000	冷
p53シグナル解析	Anti Cleaved PARP	RAB (h215)	HU	WB, IHC(f), ELISA, IF	SCB	SC-23461-R	200 μ g	¥ 51,000	冷
カルシウム シグナリング	Anti Cleaved PARP 1	MS (194C1439)	HU	WB, IP	SCB	SC-56196	50 μ g	¥ 51,000	冷
高品質キナーゼ	Anti PCNA	MS (PC10)	* 4	WB, IHC(p), IHC(f), IF, FC, IP	SCB	SC-56	200 μ g	¥ 51,000	冷 毒
	Anti PCNA	RAB (FL-261)	* 5	WB, IHC(p), IHC(f), ELISA, IF, IP	SCB	SC-7907	200 μ g	¥ 51,000	冷 毒
リン酸化検出	Anti PCNA	MS (F-2)	HU, MS, RAT	WB, IHC(p), IHC(f), ELISA, IF, IP	SCB	SC-25280	200 μ g	¥ 51,000	冷
転写因子の解析	Anti PCNA	RAB	HU, MS, RAT	WB, IP, IF, ELISA	BAM	70-080	100 μ l	¥ 29,000	凍
	Anti PKA C (pan)	MS (485013)	HU, MS, RAT	WB	RSD	MAB4175	100 μ g	¥ 50,000	凍
関連抗体 & マイクロアレイ	Anti PKA C Pan Specific	GT	HU, MS, RAT	WB	RSD	AF4175	100 μ g	¥ 74,000	凍
	Anti PKA	RAB	* 6	WB	ENZ	ADI-KAS-PK017-F	200 μ g	¥ 57,000	凍
アポトーシス & オートファジー	Anti Puma BH3 Domain	RAB	HU	WB, IHC, IF, FC	ABG	AP1317A	400 μ l	¥ 42,000	凍
アポトーシス初期	Anti Rb	RAB (C-15)	HU, MS, RAT	WB, IHC(p), IHC(f), ELISA, IF, IP	SCB	SC-50	200 μ g	¥ 51,000	冷
アポトーシス中期	Anti Rb, phospho Ser567	RAB	HU, MS, RAT	WB, IHC(f), ELISA, IF	SCB	SC-32824	200 μ g	¥ 51,000	冷
アポトーシス後期	Anti Rb, phospho Ser608	MS (51B7)	HU, MS	WB, IHC(f), IF, IP	SCB	SC-56174	50 μ g	¥ 51,000	冷
インター カレティング 色素検出	Anti Rb, phospho Ser780	RAB	HU, MS, RAT	WB, IHC(f), ELISA, IF, IP	SCB	SC-12901-R	200 μ g	¥ 51,000	冷
	Anti Rb, phospho Ser795	RAB	HU, MS, RAT	WB, IHC(f), ELISA, IF, IP	SCB	SC-7986-R	200 μ g	¥ 51,000	冷
オートファジー	Anti Rb, phospho Ser807, 811	RAB	HU, MS, RAT	WB, IHC(f), ELISA, IF, IP	SCB	SC-16670-R	200 μ g	¥ 51,000	冷
	Anti Rb, phospho Ser249, Thr252	GT	HU, MS, RAT	WB, IHC(p), IHC(f), IF	SCB	SC-16671	200 μ g	¥ 51,000	冷
関連キナーゼ	Anti Rb, phospho Ser249, Thr252	MS (A-5)	HU, MS, RAT	WB, IHC(p), IHC(f), ELISA, IF, IP	SCB	SC-377528	200 μ g	¥ 51,000	冷
	Anti Rb, phospho Thr356	RAB	HU	WB, IHC(p), IHC(f), ELISA, IF, IP	SCB	SC-16837-R	200 μ g	¥ 51,000	冷
関連抗体	Anti Rb, phospho Thr821, Thr826	MS (83.T821, 826)	HU	WB, ELISA, IP	SCB	SC-135777	200 μ g	¥ 51,000	冷
	Anti Rb, phospho Thr821, 826	RAB	HU, MS, RAT	WB, IHC(p), IHC(f), ELISA, IF, IP	SCB	SC-16669-R	200 μ g	¥ 51,000	冷
Epiジェネティクス	Anti Rb, phospho Tyr356	RAT Mono (7F10)	HU, MS	WB, IHC(f), IF, IP	SCB	SC-56175	50 μ g	¥ 51,000	冷
	Anti RIP	RAB (H-207)	HU, MS, RAT	WB, IHC(p), IHC(f), ELISA, IF, IP	SCB	SC-7881	200 μ g	¥ 51,000	冷 毒
メチル化DNA 解析ツール	Anti RIP1	MS (334640)	HU, MS, RAT	WB	RSD	MAB3585	100 μ g	¥ 50,000	凍
	Anti RIP140	RAB (H-300)	HU, MS, RAT	WB, IHC(f), ELISA, IF, IP	SCB	SC-8997	200 μ g	¥ 51,000	冷
ChIPアッセイ	Anti RIP2	RAT (Nick-1)	HU	WB	ENZ	ALX-804-139-C100	100 μ g	¥ 59,000	凍
	Anti RIP3	RAB (H-43)	HU, MS, RAT	WB, IHC(f), ELISA, IF, IP	SCB	SC-135170	200 μ g	¥ 51,000	冷
関連抗体 & 各種阻害剤	Anti RIP4	RAB (C-16)	HU, MS, RAT	WB, IHC(f), ELISA, IF, IP	SCB	SC-83320	100 μ g	¥ 51,000	冷
	Anti RIP5	RAB (H-300)	HU, MS, RAT	WB, IHC(f), ELISA, IF, IP	SCB	SC-135373	200 μ g	¥ 51,000	冷
シグナル研究 汎用品	* 4 HU, MS, RAT, IN, <i>Schizosaccharomyces pombe</i>								
タンパク質の抽出	* 5 HU, MS, RAT, BOV, DRO, Insect, XEN								
タンパク質の 精製・濃縮	* 6 HU, MS, RAT, POR, CAN, SHP, MKY, XEN								
タンパク質の 検出・定量									
技術情報									

品名	免疫動物 (クローン、開発番号)	交差性	適用	メーカー	品番	包装	希望販売価格	貯蔵
Anti SAPK4	MS (E-3)	HU, MS, RAT	WB, IHC(f), ELISA, IF, IP	SCB	SC-271292	200μg	¥ 51,000	冷蔵
Anti SMAC, Diablo	GT	HU	WB, IHC, ELISA	RSD	AF7891	100μg	¥ 50,000	凍
Anti SMAC, Diablo	RAB	HU, MS, RAT	WB, ELISA, IP	RKL	100-401-244	100μl	¥ 55,000	凍
Anti Survivin	RAB	HU, MS, RAT	WB, IHC, ELISA	PGI	10508-1-AP	150μl	¥ 68,000	凍
Anti Survivin	MS (D-8)	HU, MS, RAT	WB, IHC(p), IHC(f), ELISA, IF, IP	SCB	SC-17779	200μg	¥ 51,000	冷蔵
Anti Survivin	RAB (FL-142)	HU, MS, RAT	WB, IHC(p), IHC(f), ELISA, IF, IP	SCB	SC-10811	200μg	¥ 51,000	冷蔵
Anti Survivin	RAB	HU, MS, RAT	WB, IHC, ELISA	PGI	19119-1-AP	150μl	¥ 68,000	凍
Anti phospho-Survivin	RAB (pT34)	HU	WB, ELISA	ALP	SURV14-A	100μg	¥ 89,000	
Anti TNF α	MS (TNF-D)	HU	ELISA, FC, FUNC	ENZ	ALX-804-199-C100	100μg	¥ 45,000	冷蔵
Anti TNF α	RAB	HU, MS, RAT	WB, ELISA, FUNC	ENZ	ALX-210-335-C100	100μg	¥ 48,000	冷蔵
Anti TNF Receptor 1	MS (H-5)	HU, MS, RAT	WB, IHC(p), IHC(f), ELISA, IF, IP	SCB	SC-8436	200μg	¥ 51,000	冷蔵
Anti TNF Receptor 1	RAB (H-271)	HU, MS, RAT	WB, IHC(p), IHC(f), ELISA, IF, IP	SCB	SC-7895	200μg	¥ 51,000	冷蔵
Anti TNF Receptor 1, phospho Ser274	RAB	HU, MS	WB, IHC(p), IHC(f), ELISA, IF, IP	SCB	SC-130220	100μg	¥ 51,000	冷蔵
Anti TNF Receptor 2	MS (80M2)	HU, RAT	* 7	ENZ	ALX-804-450-C100	100μg	¥ 97,000	冷蔵
Anti TNF Receptor 2	HAM (TR75-89-29)	MS	WB, ELISA, IP	RSD	MAB4262	500μg	¥ 61,000	凍
Anti TRADD	RAB (H-278)	HU, MS, RAT	WB, IHC(f), ELISA, IF, IP	SCB	SC-7868	200μg	¥ 51,000	冷蔵
Anti TRAF 1	RAB (H-132)	HU, MS, RAT	WB, IHC(p), IHC(f), ELISA, IF, IP	SCB	SC-1831	200μg	¥ 51,000	冷蔵
Anti TRAF 2	RAB (C-20)	HU, MS, RAT	WB, IHC(f), ELISA, IF, IP	SCB	SC-876	200μg	¥ 51,000	冷蔵
Anti TRAF 3	RAB (H-122)	HU, MS, RAT	WB, IHC(f), ELISA, IF, FC, IP	SCB	SC-1828	200μg	¥ 51,000	冷蔵
Anti TRAF 4	GT (TRAF-4)	HU	WB	RSD	AF3279	100μg	¥ 74,000	凍
Anti TRAF 4	RAB (H-72)	HU, MS, RAT	WB, IHC(f), ELISA, IF, IP	SCB	SC-10776	200μg	¥ 51,000	冷蔵
Anti TRAF 5	RAB (H-257)	HU, MS, RAT	WB, IHC(p), IHC(f), ELISA, IF, IP	SCB	SC-7220	200μg	¥ 51,000	冷蔵
Anti TRAF 6	RAB (H-274)	HU, MS, RAT	WB, IHC(p), IHC(f), ELISA, IF, IP	SCB	SC-7221	200μg	¥ 51,000	冷蔵
Anti TRAF 6	MS (D-10)	HU, MS, RAT	WB, IHC(p), IHC(f), ELISA, IF, IP	SCB	SC-8409	200μg	¥ 51,000	冷蔵
Anti TRAF 7	RAB (H-300)	HU, MS, RAT	WB, IHC(f), ELISA, IF, IP	SCB	SC-98963	200μg	¥ 51,000	冷蔵
Anti TRAIL	RAB (H-257)	HU, MS, RAT	WB, IHC(f), ELISA, IF, IP	SCB	SC-7877	200μg	¥ 51,000	冷蔵

- * 1 HU, MS, RAT, BOV, RAB, POR, CHK, CAN, GP, HAM, YST
- * 2 HU, MS, RAT, POR, CAN, SHP, MKY
- * 3 HU, MS, RAT, BOV, CHK, CAN, SHP, MKY, GP
- * 4 HU, MS, RAT, IN, *Schizosaccharomyces pombe*
- * 5 HU, MS, RAT, BOV, DRO, Insect, XEN
- * 6 HU, MS, RAT, POR, CAN, SHP, MKY, XEN
- * 7 FC, IHC, IHC(f), IP, WB, FUNC, IHC(not_P)
- * 8 WB, IHC(p), IHC(f), ELISA, IF, FC, IP

好評配布中!

コスモ・バイオニュース

ウェブサイトから定期送付の登録【無料】ができます!

www.cosmobio.co.jp

毎号、特集として様々な研究の中から旬な話題をピックアップ。
新商品の紹介や、キャンペーン・学会などの情報も掲載しています。
[隔月発行 (奇数月) 36ページ 無料]




コスモバイオニュース
 毎号の特集「旬な話題」をピックアップ。新商品の紹介や、キャンペーン・学会などの情報も掲載しています。
 毎号の特集「旬な話題」をピックアップ。新商品の紹介や、キャンペーン・学会などの情報も掲載しています。
 毎号の特集「旬な話題」をピックアップ。新商品の紹介や、キャンペーン・学会などの情報も掲載しています。

注目商品特集

増殖シグナル・抑制シグナル

GTP結合タンパク質解析

Rhoキナーゼ解析

mTORシグナル解析

Akt/PKBシグナル解析

Wntシグナル解析

AP-1/c-Jun解析

各種キナーゼ解析

p53シグナル解析

カルシウムシグナリング

高品質キナーゼ

リン酸化検出

転写因子の解析

関連抗体 & マイクロアレイ

アポトーシス & オートファジー

アポトーシス初期

アポトーシス中期

アポトーシス後期

インターカラーティング色素検出

オートファジー

関連キナーゼ

関連抗体

エピジェネティクス

メチル化DNA解析ツール

ヒストン解析ツール

ChIPアッセイ

関連抗体 & 各種阻害剤

シグナル研究汎用品

タンパク質の抽出

タンパク質の精製・濃縮

タンパク質の検出・定量

技術情報

注目商品特集
増殖シグナル・抑制シグナル

GTP結合
タンパク質解析

Rhoキナーゼ解析

mTORシグナル解析

Akt/PKB
シグナル解析

Wntシグナル解析

AP-1/c-Jun解析

各種キナーゼ解析

p53シグナル解析

カルシウム
シグナリング

高品質キナーゼ

リン酸化検出

転写因子の解析

関連抗体 &
マイクロアレイ

アポトーシス &
オートファジー

アポトーシス初期

アポトーシス中期

アポトーシス後期

インター
カラーティング
色素検出

オートファジー

関連キナーゼ

関連抗体

エピジェネティクス

メチル化DNA
解析ツール

ヒストン
解析ツール

ChIPアッセイ

関連抗体 &
各種阻害剤

シグナル研究
汎用品

タンパク質の抽出

タンパク質の
精製・濃縮

タンパク質の
検出・定量

技術情報

アポトーシス &
オートファジー
関連抗体

テロメラーゼ関連抗体

テロメアとは、真核生物の染色体の末端に存在する機能的に非常に重要な特異的構造のことを指します。その特徴としては、i) エキソヌクレアーゼによる分解などを防ぐ、ii) 核内の染色体の局在を決める、iii) 減数分裂の組み換えの際の制御機構として働く、などがあります^[1]。テロメアは、DNAの3'末端が突出し“TTAGGG”の反復配列による一本鎖となった構造から成り、さらにテロメア結合タンパク質によって折り畳まれTループと呼ばれる特徴的な構造をとります。テロメラーゼは、RNAを鋳型 (TERC) としてテロメアの反復構造を合成し (TERT)、テロメアに追加することでテロメアを伸長させます^[2]。多くの体細胞では、DNAポリメラーゼによるDNA複製が完

全でないために細胞分裂と共にテロメアDNAは少しずつ削れて行きます。そのため、テロメアを維持するための機構がなければDNA複製の度に染色体は短くなってしまい、細胞は老化しアポトーシスを引き起こします。菌体や癌細胞の中には、テロメラーゼを多く持つことで細胞分裂による細胞寿命を著しく延長しているものもあります^[3, 4]。つまり、テロメアは細胞の老化と癌化の促進という対照的な側面を持っており、これらは細胞の種類やテロメラーゼの量、DNA修復関連の効率などによってどちらの面を見せるかが変わってしまいます^[1, 5]。

- LIT : [1] DNA repair factors and telomere-chromosome integrity in mammalian cells: M.P. Hande; Cytogenet.Genome Res. 104, 116 (2004)
[2] The epigenetic regulation of mammalian telomeres: M.A. Blasco; Nat. Rev. Genet. 8, 299 (2007)
[3] How telomeres are replicated: E. Gilson & V. Geli; Nat. Rev. Mol. Cell. Biol. 8, 825 (2007)
[4] Replication and protection of telomeres: R.E. Verdun & J. Karlseder; Nature 447, 924 (2007)
[5] Telomeres and human disease: ageing, cancer and beyond: M.A. Blasco; Nat. Rev. Genet. 6, 611 (2005)

品名	免疫動物 (クローン)	交差性	適用	メーカー	品番	包装	希望販売価格	貯蔵
Anti PTGES3	RAB	HU, MS, RAT	WB, IF, ELISA	PGI	15216-1-AP	150 μ l	¥ 68,000	凍
Anti Tankyrase	MS	HU, MS	WB	RKL	200-301-I21	100 μ g	¥ 66,000	凍
Anti Tankyrase	MS (1A2)	HU	WB, IHC(p), ELISA	ABV	H00008658-M01	100 μ g	¥ 47,000	凍
Anti Tankyrase	RAB	HU, MS, RAT	WB, IF, ELISA	PGI	18030-1-AP	150 μ l	¥ 68,000	凍
Anti Tankyrase 1	MS (19A449)	HU, MS	WB	ENZ	ALX-804-234-C100	100 μ g	¥ 54,000	凍
Anti Tankyrase 1	RAB	HU	WB, IHC(p), IF, IP	BET	A302-399A	0.1mg	¥ 56,000	冷
Anti Tankyrase 1/2	MS (E-10)	HU	WB, IHC(f), ELISA, IF, IP	SCB	SC-365897	200 μ g	¥ 51,000	冷
Anti Tankyrase 1/2	RAB (H-350)	HU, MS, RAT	WB, IHC(p), IHC(f), ELISA, IF, IP	SCB	SC-8337	200 μ g	¥ 51,000	冷
Anti Tankyrase 2	RAB	HU	IHC(p)	ATL	HPA036606	100 μ l	¥ 58,000	凍
Anti Tankyrase 2	GT	HU, MS, CAN	WB	ORG	TA305802	100 μ g	¥ 82,000	凍
Anti Tankyrase 2	GT	HU	WB, IHC(p), IHC(f), ELISA, IF	SCB	SC-22855	200 μ g	¥ 51,000	冷
Anti Telomerase	RAB	HU	WB, ELISA	ALP	EST-21-A	100 μ g	¥ 89,000	冷
Anti Telomerase Catalytic Subunit	RAB	HU	IHC, IB, IF, IP	APB	YO50419	100 μ g	¥ 84,000	凍
Anti Telomerase Reverse Transcriptase	MS (2C4)	HU	WB, IHC, IC, IP, IF, FC	ORG	TA301588	100 μ l	¥ 82,000	凍
Anti Telomerase Reverse Transcriptase	GT	HU	WB	SRT	OBT1234	0.1mg	¥ 75,000	凍
Anti Telomerase, phospho Ser227	RAB	HU	ELISA, IF	ASY	A1182	100 μ g	¥ 43,000	凍
Anti Telomerase, phospho Ser824	RAB	HU	WB, ELISA	ASY	A1183	100 μ g	¥ 43,000	凍
Anti TERT	MS (2C4)	HU	WB, IHC, FC, IF	ABV	MAB2380	100 μ l	¥ 49,000	凍
Anti TERT	RAB	HU	WB, IHC, ELISA, IF	RKL	600-401-252	100 μ g	¥ 55,000	凍
Anti TERT, phospho Ser1125	RAB	HU	ELISA, Dot Blot	ABV	PAB4934	400 μ l	¥ 52,000	凍
Anti TERT, phospho Tyr707	RAB	HU	IF, Dot Blot	ABG	AP3619A	400 μ l	¥ 42,000	凍
Anti TP 1	GT	HU, MS, RAT	WB, IHC(f), ELISA, IF	SCB	SC-6373	200 μ g	¥ 51,000	冷
Anti TP 2	RAB	HU, MS, RAT	WB	FGD	70R-12207	100 μ g	¥ 76,000	凍

PARP 抗体は、アポトーシス研究用抗体 (122 ページ) で紹介しています。
こちらで紹介している商品はごく一部です。お探しの商品が見つからない場合は、コスモ・バイオホームページの“商品検索”でご検索ください。

■関連商品 阻害剤

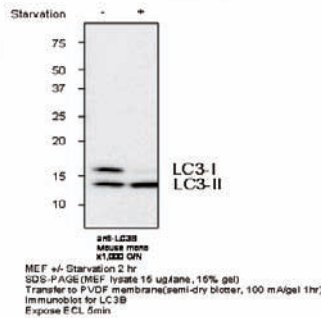
品名	CAS No.	メーカー	品番	包装	希望販売価格	貯蔵
BPPA	—	SCB	SC-200885	5mg	¥ 18,000	凍
BPPA	—	SCB	SC-200885A	25mg	¥ 71,000	凍
(-)-Epigallocatechin gallate	989-51-5	ENZ	ALX-270-263-M010	10mg	¥ 5,000	冷
(-)-Epigallocatechin gallate	989-51-5	ENZ	ALX-270-263-M050	50mg	¥ 11,000	冷
Thiellavin B	71950-67-9	ENZ	ALX-350-340-MC05	0.5mg	¥ 55,000	凍
Rubromycin- β	27267-70-5	ENZ	ALX-380-067-M001	1mg	¥ 31,000	凍
Rubromycin- β	27267-70-5	ENZ	ALX-380-067-M005	5mg	¥ 127,000	凍



オートファジーの有用マーカー、LC3の検出に！

背景

LC3は酵母Atg8の哺乳類ホモログのひとつで、オートファジーの過程で形成されるオートファジー小胞（オートファゴソーム）のマーカーとして利用されています。LC3は合成された直後にAtg4によって切断されLC3-Iとなり、さらにオートファジーが誘導されると、LC3-IのC末端グリシンにホスファチジルエタノールアミンが共有結合してLC3-IIとなります。LC3-IIは膜結合型であり、その多くはオートファゴソーム膜に存在すると考えられています。オートファゴソームはリソソームと融合することによってその内部が分解されるため、LC3-II自身もオートファジーによって分解されます。そのため一般にはLC3-IIの量はオートファゴソームの量とよく相関するとされています。本抗体はLC3のアイソフォームであるLC3-IとLC3-IIの双方に反応し、ウェスタンブロットによる検出において良好な結果を示します。



【参考文献】

1. Kabeya, Y., Mizushima, N., Ueno, T., Yamamoto, A., Kirisako, T., Noda, T., Kominami, E., Ohsumi, Y. and Yoshimori, T. LC3, a mammalian homologue of yeast Apg8p, is localized in autophagosome membranes after processing EMBO J. 19, 5720-5728. (2000)
2. Mizushima, N., Yoshimori, T. How to interpret LC3 immunoblotting Autophagy 3:542-545 (2007)

特長

- 長期間（18～30ヶ月）液体で安定です。
- ロット間の再現性に優れています。
- お客様の実験系に合わせてカスタマイズが可能です。

【メーカー：CAC コスモ・バイオ株式会社】

品名	由来種	免疫動物（クローン）	交差性	適用	品番	包装	希望販売価格	貯蔵
Anti LC3	Human	Mouse (LC3.No.6)	HU, MS	WB	CTB-LC3-1-50	50µg	¥ 50,000	凍
Anti LC3	Human	Mouse (LC3-1703)	HU, MS	IC	CTB-LC3-2-IC	50µg	¥ 60,000	凍

注目商品特集

増殖シグナル・抑制シグナル

GTP結合タンパク質解析

Rhoキナーゼ解析

mTORシグナル解析

Akt/PKBシグナル解析

Wntシグナル解析

AP-1/c-Jun解析

各種キナーゼ解析

p53シグナル解析

カルシウムシグナリング

高品質キナーゼ

リン酸化検出

転写因子の解析

関連抗体&マイクロアレイ

アポトーシス&オートファジー

アポトーシス初期

アポトーシス中期

アポトーシス後期

インターカレティング色素検出

オートファジー

関連キナーゼ

関連抗体

エビジェネティクス

メチル化DNA解析ツール

ヒストン解析ツール

ChIPアッセイ

関連抗体&各種阻害剤

シグナル研究用品

タンパク質の抽出

タンパク質の精製・濃縮

タンパク質の検出・定量

技術情報

好評配布中！

ハンドブック・楽ちん科学カタログ

実験に役立つ情報をまとめたハンドブックと、商品探しが“楽ちん”なカタログをつくりました。わたしたちコスモ・バイオは、皆様のお役に立てることが喜びです。



■細胞・生体試料ハンドブック (190ページ)



■セルベースアッセイハンドブック (188ページ)

対になる2冊。細胞培養の手引きやプロトコールなどの技術情報を豊富に掲載！

〈細胞・生体試料〉

- 注目商品特集
- 生体試料
- 組織スライド・ブロック
- 幹細胞・培地
- 初代培養細胞・培地
- 株化細胞・培地
- 細胞抽出物
- 細胞培養ツール
- 受託サービス
- 技術情報

〈セルベースアッセイ〉

- 注目商品特集
- 幹細胞解析
- 初代培養細胞解析
- セルベースアッセイ
- 細胞内画分アッセイ
- 細胞分離
- 遺伝子導入
- 細胞イメージング
- 受託サービス
- 技術情報

カタログは弊社ウェブサイトからご請求いただけます。
www.cosmobio.co.jp



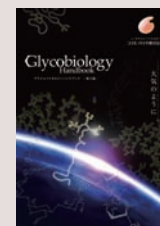
■電気泳動マニュアル (82ページ)



■受託サービスハンドブック (74ページ)



■遺伝子・タンパク質操作ハンドブック (294ページ)



■グリコバイオロジーハンドブック【第2版】 (208ページ)



■楽ちん科学カタログ (1432ページ)



アポトーシス&
オートファジー
関連抗体

ポリユビキチン (K63-linkage特異的) モノクローナル抗体

K63イソペプチド結合のポリユビキチン鎖を特異的に認識する抗体ができました。

背景

K63でのポリユビキチン鎖付加によるタンパク質修飾は、DNA修復やシグナル伝達、受容体エンドサイトーシスのようなさまざまな細胞事象に関わっています。この新しい抗体は、K63結合のポリユビキチンに特異的に反応し、K6、K11、K27、K29、K33、K48で結合したポリユビキチンには反応しません。

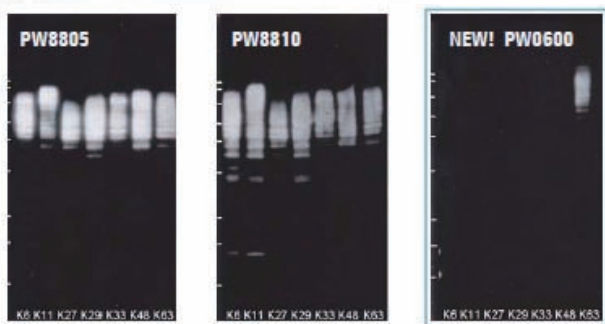


図1 ウェスタンブロッティング
左：ポリユビキチン抗体 (品番：PW8805)、中：ポリユビキチン抗体 (品番：PW8810)、右：K63結合ポリユビキチン抗体 (品番：PW0600)

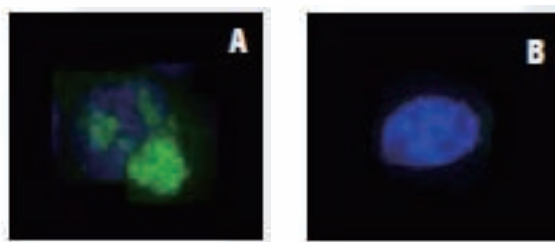


図2 細胞染色
wild-typeユビキチン (A) あるいは [K63R] ユビキチン (B) を一過性でトランスフェクトしたHEK293細胞を4%ホルムアルデヒドで固定。その後K63-linkage特異的抗体 (品番：PW0600) と2次抗体 (緑色) およびDAPI (青色) で染色。

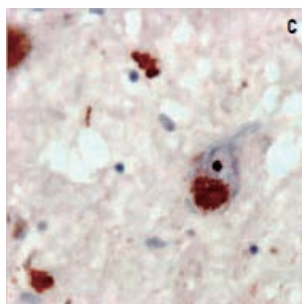


図3 免疫染色
ヒトのアルツハイマー病脳の海馬組織 (ホルマリン固定パラフィン包埋) をK63-linkage特異的抗体 (品番：PW0600) とビオチン標識2次抗体で染色、その後DABで検出。

[メーカー：ENZ Enzo Life Sciences, Inc.]

品名	標識物	免疫動物 (クローン)	適用	品番	包装	希望販売価格	貯蔵
Anti Polyubiquitin (K ⁶³ -linkage-specific)	Unlabeled	MS (HWA4C4)	WB, ELISA, IHC, IC	BML-PW0600-0100	100 μ l	¥ 57,000	凍
Anti Polyubiquitin (K ⁶³ -linkage-specific)	Unlabeled	MS (HWA4C4)	WB, ELISA, IHC, IC	BML-PW0600-0025	25 μ l	¥ 18,000	凍
Anti Polyubiquitin (K ⁶³ -linkage-specific)	HRP	MS (HWA4C4)	WB	BML-PW0605-0100	100 μ g	¥ 84,000	凍
Anti Polyubiquitin (K ⁶³ -linkage-specific)	HRP	MS (HWA4C4)	WB	BML-PW0605-0025	25 μ g	¥ 25,000	凍
Anti Polyubiquitinated conjugates	Unlabeled	MS (FK1)	WB, ELISA, IHC	BML-PW8805-0500	500 μ g	¥ 64,000	冷
Anti Polyubiquitinated conjugates	FITC	MS (FK1)	IC	BML-PW1215-0025	25 μ l	¥ 23,000	凍
Anti Mono- and polyubiquitinated conjugates	Unlabeled	MS (FK2)	WB, ELISA, IHC, IP	BML-PW8810-0500	500 μ g	¥ 54,000	凍
Anti Mono- and polyubiquitinated conjugates	Unlabeled	MS (FK2)	WB, ELISA, IHC, IP	BML-PW8810-0100	100 μ g	¥ 16,000	凍
Anti Mono- and polyubiquitinated conjugates	ATTO488	MS (FK2)	IC	BML-PW1335-0025	25 μ l	¥ 23,000	凍
Anti Mono- and polyubiquitinated conjugates	Biotin	MS (FK2)	WB	BML-PW0755-0100	100 μ l	¥ 57,000	凍
Anti Mono- and polyubiquitinated conjugates	Biotin	MS (FK2)	WB	BML-PW0755-0025	25 μ l	¥ 18,000	凍
Anti Mono- and polyubiquitinated conjugates	FITC	MS (FK2)	IC	BML-PW1210-0025	25 μ l	¥ 23,000	凍
Anti Mono and Polyubiquitinated Conjugates	HRP	MS (FK2)	WB, ELISA, IHC	BML-PW0150-0100	100 μ g	¥ 54,000	冷
Anti Mono and Polyubiquitinated Conjugates	HRP	MS (FK2)	WB, ELISA, IHC	BML-PW0150-0025	25 μ g	¥ 16,000	冷

*こちらに掲載されている抗体は、全てHU, MS, RAT, POR, CAN, SHP, GT, MKYに交差性があります。

- 注目商品特集
- 増殖シグナル・抑制シグナル
- GTP結合
タンパク質解析
- Rhoキナーゼ解析
- mTORシグナル解析
- Akt/PKB
シグナル解析
- Wntシグナル解析
- AP-1/c-Jun解析
- 各種キナーゼ解析
- p53シグナル解析
- カルシウム
シグナリング
- 高品質キナーゼ
- リン酸化検出
- 転写因子の解析
- 関連抗体 &
マイクロアレイ
- アポトーシス &
オートファジー
- アポトーシス初期
- アポトーシス中期
- アポトーシス後期
- インター
カレティング
色素検出
- オートファジー
- 関連キナーゼ
- 関連抗体
- エピジェネティクス
- メチル化DNA
解析ツール
- ヒストン
解析ツール
- ChIPアッセイ
- 関連抗体 &
各種阻害剤
- シグナル研究
汎用品
- タンパク質の抽出
- タンパク質の
精製・濃縮
- タンパク質の
検出・定量
- 技術情報

オートファジー&ユビキチン研究用抗体

mTORシグナル研究用抗体リストは66ページに掲載しています。

こちらに掲載している商品は全体の一部です。お探しの商品が見つからない場合は、コスモ・バイオホームページの“商品検索”でご検索ください。

略号につきましては、本ハンドブックの最後に紹介しています。

他には、DCTN4、GTF2H1、HACE1、MARCH5、NEDD8、Parkin、PGP9.5、Rad6、RAP80、RNF19B、RNF8、Roquin、Rubicon、STUB1/CHIP、Synoviolin、TRIM25、UBAP1、UBC9、UBC13、UBE1L、UBE2A、UBE2B、UBE2C、UBE2E3、UBE2G1、UBE2H、UBE2K、UBE2L6、UBE2O、UBE2U、UBE2Z、UBE3A、UBL3、UBL4B、UBR2、UFC1、USP11、USP13、USP16、USP24、USP25、USP28、USP33、USP36、USP45・・・などの抗体を用意しています。

品名	免疫動物 (クローン、開発番号)	交差種	適用	メーカー	品番	包装	希望販売価格	貯蔵
Anti AMBRA 1	RAB	HU, MS, RAT	WB, IHC, ELISA	PGI	13762-1-AP	150µl	¥ 68,000	凍
Anti AMBRA 1	RAB	HU, MS, RAT	WB, IHC(p)	SRT	AHP1889	0.1mg	¥ 64,400	冷
Anti AMBRA 1	RAB	HU, MS, RAT	WB, WB, IHC(p), ELISA	LSP	LS-B3224-50	50µg	¥ 62,000	冷
Anti ATG 1	RAB	HU, MS, RAT, BOV, POR, CHK	WB, IHC(p), ELISA, IF	BSS	BS-3602R	100µl	¥ 33,000	凍
Anti ATG 1, phospho Ser556	RAB	HU, MS, RAT, POR, EQ	WB, IHC(p), ELISA	BRT	ORB5735	100µg	¥ 49,000	凍
Anti ATG 2a	RAB	MS	WB	ABV	PAB15815	50µg	¥ 112,000	凍
Anti ATG 3	RAB	HU, MS, RAT	WB, IHC, ELISA	PGI	11262-2-AP	150µl	¥ 68,000	凍
Anti ATG 3	GT (Y-20)	HU, MS, RAT	WB, IHC(f), ELISA, IF, IP	SCB	SC-70139	200µg	¥ 51,000	冷
Anti ATG 4b	RAB	HU, MS, RAT	WB, IHC, ELISA	PGI	15131-1-AP	150µl	¥ 68,000	凍
Anti ATG 5	RAB	MS, RAT, HU	WB	CAC	TMD-PH-AT5	100µl	¥ 50,000	凍
Anti ATG 5	RAB	HU, MS, RAT	WB, IHC, IF, ELISA	PGI	10181-2-AP	150µl	¥ 68,000	凍
Anti ATG 5	RAB	HU, MS, RAT	WB, IHC(p)	ABV	PAB13023	100µg	¥ 48,000	凍
Anti ATG 5	RAB	HU	WB, IHC(p), IHC(f), IF	ABV	PAB0712	100µl	¥ 47,000	凍
Anti ATG 7	RAB	HU, MS, RAT	ELISA	PGI	10088-2-AP	150µl	¥ 68,000	凍
Anti ATG 7	MS (ATG7・2)	HU	WB, IP	CAC	CTB-AT7-M01	50µg	¥ 50,000	凍
Anti ATG 9A	RAB	HU	WB, WB, IHC(p)	LSP	LS-B6984-50	50µg	¥ 78,000	冷
Anti ATG 12	MS (C-6)	HU	WB, IHC(f), ELISA, IF, IP	SCB	SC-271688	200µg	¥ 51,000	冷
Anti ATG 12	RAB	HU, MS	WB, IHC, ELISA	PGI	11122-1-AP	150µl	¥ 68,000	凍
Anti ATG 13	RAB	HU, MS, RAT, BOV, CHK, CAN	WB, IHC(p), ELISA, IF	BSS	BS-3864R	100µl	¥ 33,000	凍
Anti ATG 16L	RAB	HU, MS, RAT	WB, IHC(p), ELISA, IF	BSS	BS-4007R	100µl	¥ 33,000	凍
Anti ATG 16L1	RAB	HU, MS, RAT	WB, ELISA	PGI	19812-1-AP	150µl	¥ 68,000	凍
Anti BAP 1	RAB	HU	WB, ELISA	PGI	10398-1-AP	150µl	¥ 68,000	凍
Anti BECN 1	MS (117CT2.5.1.1)	HU	WB, IHC, IF	ABG	AM1818B	0.1ml	¥ 42,000	凍
Anti BECN 1	RAB	HU, MS, RAT	WB, IHC, ELISA, IP	PGI	11306-1-AP	150µl	¥ 68,000	凍
Anti BECN 1	GT (D-18)	HU, MS, RAT	WB, IHC(f), ELISA, IF, IP	SCB	SC-10086	200µg	¥ 51,000	冷
Anti BECN 1, TrueMAB™	MS (3F3)	HU, RAT, MKY	WB, IHC, IF, FC	ORG	TA502527	100µl	¥ 82,000	凍
Anti BIRC6/Apollon	RAB	HU	WB, IHC(p), IF, IP, PLA	BET	A300-367A	0.1mg	¥ 56,000	冷
Anti Cbl-b	RAB	HU	WB, IP	BET	A302-903A	0.1mg	¥ 56,000	冷
Anti c-Cbl	RAB	HU	WB, IP	BET	A302-338A	0.02mg	¥ 56,000	冷
Anti CDC 6	RAB	HU, MS, RAT	WB, IHC, IF, ELISA	PGI	11640-1-AP	150µl	¥ 68,000	凍
Anti CDC 34	RAB	HU, MS, RAT	WB, IHC, ELISA	PGI	10964-2-AP	150µl	¥ 68,000	凍
Anti COP1/RFW2	RAB	HU, MS	WB, IP	BET	A300-894A	0.02mg	¥ 56,000	冷
Anti Dok 1	MS (A-3)	HU, MS	WB, IHC(p), IHC(f), IF, IP	SCB	SC-6929	200µg	¥ 51,000	冷
Anti Dok 1	RAB	HU, MS, RAT	WB, ELISA	PGI	17822-1-AP	150µl	¥ 68,000	凍
Anti Dok 1	RAB (M-276)	HU, MS, RAT	WB, IHC(f), ELISA, IF, IP	SCB	SC-6934	200µg	¥ 51,000	冷
Anti DTX3L/BBAP AbVantage™ Pack	RAB	HU	WB, IP	BET	A310-261A	1 pack	¥ 78,000	冷

注目商品特集	品名	免疫動物 (クローン、開発番号)	交差種	適用	メーカー	品番	包装	希望販売価格	貯蔵	
増殖シグナル・抑制シグナル	Anti E6AP	RAB	HU, MS	WB, IP	BET	A300-352A	0.1mg	¥ 56,000	冷	
	Anti EDD 1	RAB	HU	IHC(p), IF	BET	IHC-00025	0.1ml	¥ 72,000	冷	
	Anti EDD 1	RAB	HU, MS	WB	BET	A300-573A	0.1mg	¥ 56,000	冷	
GTP結合タンパク質解析	Anti GABARAP	RAB	HU, MS, RAT	WB, ELISA	PGI	18723-1-AP	150μl	¥ 68,000	凍	
	Anti GABARAP	MS (1G7)	HU	WB, ELISA	ABV	H00011337-M02	100μg	¥ 47,000	凍	
Rhoキナーゼ解析	Anti GABARAP	MS	HU	WB, ELISA	ABV	H00011337-A01	50μl	¥ 32,000	凍	
mTORシグナル解析	Anti GABARAP	GT (C-19)	HU, MS, RAT	WB, IHC(f), ELISA, IF, IP	SCB	SC-9190	200μg	¥ 51,000	冷	
Akt/PKBシグナル解析	Anti GABARAPL2	RAB	HU, MS, RAT	WB, ELISA	PGI	10704-1-AP	150μl	¥ 68,000	凍	
	Anti GABARAPL2-Specific	RAB	HU, MS, RAT	WB, IHC, ELISA	PGI	18724-1-AP	150μl	¥ 68,000	凍	
Wntシグナル解析	Anti Hakai	RAB	HU, MS	WB, IP	BET	A302-969A	0.1mg	¥ 56,000	冷	
AP-1/c-Jun解析	Anti HERC 2	RAB	HU	WB, IP	BET	A301-905A	0.1mg	¥ 56,000	冷	
各種キナーゼ解析	Anti KEAP 1	MS	HU, MS	WB, IHC, ELISA	PGI	60027-1-IG	150μl	¥ 68,000	凍	
p53シグナル解析	Anti KEAP 1	RAB	HU, MS, RAT	WB, IHC, ELISA, IP	PGI	10503-2-AP	150μl	¥ 68,000	凍	
カルシウムシグナリング	Anti KIAA0652	RAB	HU, MS, RAT	WB, IHC, ELISA	PGI	18258-1-AP	150μl	¥ 68,000	凍	
高品質キナーゼ	Anti Lasu1/Ureb1	RAB	HU	IHC(p), IF	BET	IHC-00439	0.1ml	¥ 72,000	冷	
リン酸化検出	Anti Lasu1/Ureb1	RAB	HU	WB, IHC(p), IF, IP, PLA	BET	A300-486A	0.1mg	¥ 56,000	冷	
転写因子の解析	Anti LC 3	MS (LC3-1703)	HU, MS	IC	CAC	CTB-LC3-2-IC	50μg	¥ 60,000	凍	
関連抗体&マイクロアレイ	Anti LC 3	MS (LC3.No.6)	HU, MS	WB	CAC	CTB-LC3-1-50	50μg	¥ 50,000	凍	
	Anti LC 3	MS (5F10)	HU, MS, RAT, CAN, HAM	WB, IC	NAT	0231-100	100μg	¥ 67,000	凍	
アポトーシス&オートファジー	Anti LC 3	RAB	HU, MS	WB, IHC, ELISA	PGI	14600-1-AP	150μl	¥ 68,000	凍	
アポトーシス初期	Anti LC 3	RAB	HU, MS, RAT, ZEB	WB, ELISA	PGI	12135-1-AP	150μl	¥ 68,000	凍	
アポトーシス中期	Anti LC3A	RAB	HU, MS, RAT	WB, IF, ELISA	PGI	18722-1-AP	150μl	¥ 68,000	凍	
アポトーシス後期	Anti LC3B	RAB	HU, MS, RAT	WB, IHC, IF, ELISA	PGI	18725-1-AP	150μl	¥ 68,000	凍	
インターカレティング色素検出	Anti MAP LC3α/β	GT (F-14)	HU, MS, RAT	WB, IHC(f), ELISA, IF	SCB	SC-16756	200μg	¥ 51,000	冷	
	Anti MAP1A/MAP1B LC3 B	RAB	*1	IHC(p), ELISA, IF	BSS	BS-2912R	100μl	¥ 33,000	凍	
オートファジー	Anti MAP1LC3A	RAB	HU, MS, RAT	WB, IF	ABV	PAB26828	100μg	¥ 51,000	凍	
関連キナーゼ	Anti MIB2/Skeletrophin	RAB	HU	WB, IP	BET	A301-414A	0.1mg	¥ 56,000	冷	
関連抗体	Anti MKRN 1	RAB	HU	WB, IHC(p), IF, IP	BET	A300-990A	0.1mg	¥ 56,000	冷	
エピジェネティクス	Anti MMS 2	RAB	HU, MS, RAT	WB, IHC, ELISA	PGI	10689-1-AP	150μl	¥ 68,000	凍	
メチル化DNA解析ツール	Anti NEDD 4	RAB	HU	WB, IP	BET	A303-254A	0.1mg	¥ 56,000	冷	
	Anti NEDD 4L	RAB	HU, MS	WB, IHC(p), IF, IP	BET	A302-513A	0.02mg	¥ 56,000	冷	
	Anti NEDD 4L	RAB	HU, MS	WB, IHC(p), IF, IP	BET	A302-512A	0.02mg	¥ 56,000	冷	
ヒストン解析ツール	Anti NFE2L2	MS (1B8)	HU	WB, ELISA, IF	ABV	H00004780-M03	100μg	¥ 47,000	凍	
	Anti Nrf 2	MS (383727)	HU, MS, RAT	WB	RSD	MAB3925	100μg	¥ 50,000	凍	
	Anti Nrf 2	MS (A-10)	HU	WB, IHC(f), ELISA, IF, IP	SCB	SC-365949	200μg	¥ 51,000	冷	
	Anti Nrf 2	RAB	HU, MS, RAT	WB, IHC	BWT	BS1258	100μl	¥ 39,000	凍	
	Anti Nrf 2	RAB	HU, MS, RAT, CAN, GP, HAM	WB	ENZ	ADI-KAP-TF125-F	200μg	¥ 59,000	凍	
	Anti Nrf 2	RAB (C-20)	HU, MS, RAT	*3	SCB	SC-722	200μg	¥ 51,000	冷	
ChIPアッセイ	Anti Nrf 2	RAB (C-20)	HU, MS, RAT	GSA, ChIP	SCB	SC-722 X	200μg	¥ 51,000	冷	
	Anti Nrf 2	RAB (H-300)	HU, MS, RAT	WB, IHC(f), ELISA, IF, IP	SCB	SC-13032	200μg	¥ 51,000	冷	
関連抗体&各種阻害剤	Anti Nrf 2	GT (T-19)	HU, MS, RAT	WB, IHC(f), ELISA, IF, IP	SCB	SC-30915	200μg	¥ 51,000	冷	
	Anti Nrf2, phospho Ser40	RAB Mono (EP1809Y)	HU	WB, IHC(p), IF, IC, FC, IP	ORG	TA303614	100μl	¥ 82,000	凍	
	Anti NRF2, NFE2L2	RAB	HU, MS	WB, IHC, ELISA, IP	PGI	16396-1-AP	150μl	¥ 68,000	凍	
	Anti NUB1	RAB	HU, MS, RAT	WB, ELISA, IP	PGI	14343-1-AP	150μl	¥ 68,000	凍	
	Anti nucleoporin p62	MS (C-9)	HU, MS	*3	SCB	SC-48373	200μg	¥ 51,000	冷	
	Anti NUP62	RAB	HU, MS, RAT	WB, ELISA	PGI	13916-1-AP	150μl	¥ 68,000	凍	
シグナル研究汎用品	Anti p62	GP	HU, MS, RAT	IB, IHC(p), IHC	PGN	GP62-C	100μl	¥ 50,000	冷	
	Anti p62	GP	HU, MS, RAT	IB, IHC(p), IHC	PGN	GP62-N	100μl	¥ 50,000	冷	
タンパク質の抽出	Anti p62/SQSTM1	RAB	HU	WB, ELISA, IHC	ENZ	BML-PW9860-0100	100μl	¥ 57,000	凍	
タンパク質の精製・濃縮	Anti P62/SQSTM1	RAB	HU, MS, RAT	WB, IHC, IF, ELISA, IP	PGI	18420-1-AP	150μl	¥ 68,000	凍	
タンパク質の検出・定量	Anti p70 S6 Kinase	RAB	HU, MS, RAT	WB, IHC, FC	RSD	AF8962	100μg	¥ 50,000	凍	
技術情報	*1 = HU, MS, RAT, BOV, POR, CHK, CAN									
	*3 = WB, IHC(p), IHC(f), ELISA, IF, IP									

品名	免疫動物 (クローン、開発番号)	交差種	適用	メーカー	品番	包装	希望販売価格	貯蔵
Anti p70 S6 kinase α	RAB (C-18)	HU, MS, RAT, CHK	*3	SCB	SC-230	200 μ g	¥ 51,000	冷
Anti p70 S6 kinase α	MS (H-9)	HU, MS, RAT	*4	SCB	SC-8418	200 μ g	¥ 51,000	冷
Anti p70 S6 kinase β	GT	HU, MS, RAT	WB, IHC(f), ELISA, IF	SCB	SC-9381	200 μ g	¥ 51,000	冷
Anti p70 S6 Kinase, phospho Thr389	RAB (C-19)	HU, MS, RAT	WB, ELISA, IHC, IF	ASY	A0533	100 μ g	¥ 43,000	凍
Anti p70S6K	RAB	HU, MS, RAT	WB, IHC, IF, ELISA	PGI	14485-1-AP	150 μ l	¥ 68,000	凍
Anti PIK3R4	RAB	HU, MS, RAT	WB, IF, ELISA	PGI	17894-1-AP	150 μ l	¥ 68,000	凍
Anti RNF20	RAB	HU	WB, IP	BET	A300-714A	0.1mg	¥ 56,000	冷
Anti RPS27A	RAB	HU, MS	WB, ELISA	PGI	14946-1-AP	150 μ l	¥ 68,000	凍
Anti RPS6KB2	RAB	HU, MS, RAT	WB, ELISA	PGI	15268-1-AP	150 μ l	¥ 68,000	凍
Anti Sam 68	RAB	HU, MS, RAT	WB, IHC, IF, ELISA	PGI	10222-1-AP	150 μ l	¥ 68,000	凍
Anti SMURF 1	MS (1D7)	HU	WB, IHC(p), ELISA, IF, IP	ABV	H00057154-M01	100 μ g	¥ 47,000	凍
Anti SMURF 1, IHC-plus	RAB	HU, MS	WB, WB, IHC(p)	LSP	LS-B3450-50	50 μ g	¥ 62,000	冷
Anti SQSTM 1	RAB (H-290)	HU, MS, RAT	WB, IHC(f), ELISA, IF, IP	SCB	SC-25575	200 μ g	¥ 51,000	冷
Anti SQSTM 1	GT (P-15)	HU, MS, RAT	WB, IHC(f), ELISA, IF, IP	SCB	SC-10117	200 μ g	¥ 51,000	冷
Anti SUMO 1	MS (D-11)	HU, MS, RAT	*3	SCB	SC-5308	200 μ g	¥ 51,000	冷
Anti SUMO 1	RAB	HU, MS, RAT	WB, ELISA	PGI	10329-1-AP	150 μ l	¥ 68,000	凍
Anti SUMO 1	RAB (FL-101)	HU, MS, RAT	WB, IHC(f), ELISA, IF, IP	SCB	SC-9060	200 μ g	¥ 51,000	冷
Anti SUMO 2/3	RAB	HU, MS, RAT	WB, IHC, ELISA	PGI	10947-1-AP	150 μ l	¥ 68,000	凍
Anti SUMO 2/3	RAB	HU, MS, RAT	WB, IHC, ELISA	PGI	11251-1-AP	150 μ l	¥ 68,000	凍
Anti SUMO 3	RAB	HU	WB, ELISA, IF	RKL	200-401-491	500 μ g	¥ 55,000	冷
Anti TDG	RAB	HU, MS, RAT	WB, IHC, IF	BWT	BS2053	100 μ l	¥ 39,000	凍
Anti TTI 1	RAB	HU	WB, ELISA, IP	PGI	22381-1-AP	150 μ l	¥ 68,000	凍
Anti Ub	MS (P4D1)	HU, MS, RAT	*4	SCB	SC-8017	200 μ g	¥ 51,000	冷
Anti Ub	RAB (FL-76)	HU, MS, RAT	*3	SCB	SC-9133	200 μ g	¥ 51,000	冷
Anti UBA 5	RAB	HU, MS	WB, IHC, IF, ELISA	PGI	12093-1-AP	150 μ l	¥ 68,000	凍
Anti UBA 6	RAB	HU, MS, RAT	WB, ELISA	PGI	13211-1-AP	150 μ l	¥ 68,000	凍
Anti UBASH3A	RAB	HU, MS, RAT	WB, IF, ELISA	PGI	15823-1-AP	150 μ l	¥ 68,000	凍
Anti UBASH3B	RAB	HU, MS, RAT	WB, IHC, ELISA, IP	PGI	19563-1-AP	150 μ l	¥ 68,000	凍
Anti UBC	RAB	HU, MS, RAT	ELISA	PGI	10457-1-AP	150 μ l	¥ 68,000	凍
Anti UBC 9	RAB	HU, MS, RAT	WB, IHC, ELISA	PGI	10070-1-AP	150 μ l	¥ 68,000	凍
Anti UBC 9	RAB	HU, MS	WB, IHC, ELISA	PGI	51018-2-AP	150 μ l	¥ 68,000	凍
Anti UBC 9	RAB	HU, MS, RAT	WB, IHC, IF, ELISA	PGI	14837-1-AP	150 μ l	¥ 68,000	凍
Anti UBD	RAB	HU, MS, RAT	WB, IHC, ELISA	PGI	13003-2-AP	150 μ l	¥ 68,000	凍
Anti UBE1	RAB	HU, MS, RAT	WB, IHC, ELISA	PGI	15912-1-AP	150 μ l	¥ 68,000	凍
Anti UBE2C	MS (9D3)	HU	WB, IHC(p), ELISA, IF	ABV	H00011065-M01	100 μ g	¥ 47,000	凍
Anti UBE2C	RAB	HU, MS, RAT	WB, IHC, ELISA	PGI	12134-2-AP	150 μ l	¥ 68,000	凍
Anti UBE2D1	RAB	HU, MS, RAT	WB, IHC, ELISA	PGI	11373-1-AP	150 μ l	¥ 68,000	凍
Anti UBE2D3	RAB	HU, MS, RAT	WB, IHC, ELISA	PGI	11677-1-AP	150 μ l	¥ 68,000	凍
Anti UBE2D4	RAB	HU, MS, RAT	WB, IHC, ELISA	PGI	15475-1-AP	150 μ l	¥ 68,000	凍
Anti UBE2E2	RAB	HU, MS, RAT	WB, IHC, IF, ELISA	PGI	11844-1-AP	150 μ l	¥ 68,000	凍
Anti UBE2F	RAB	HU, MS, RAT	WB, IHC, ELISA	PGI	17056-1-AP	150 μ l	¥ 68,000	凍
Anti UBE2F	RAB (I-12)	HU, MS, RAT	WB, IHC(f), ELISA, IF, IP	SCB	SC-137891	100 μ g	¥ 51,000	冷
Anti UBE2G2	RAB	HU, MS, RAT	WB, IHC, ELISA	PGI	10722-1-AP	150 μ l	¥ 68,000	凍
Anti UBE2L3	RAB	HU, MS, RAT	WB, ELISA	PGI	14415-1-AP	150 μ l	¥ 68,000	凍
Anti UBE2L3	RAB	HU, MS, RAT, CAN	WB	FGD	70R-3085	50 μ g	¥ 96,000	凍
Anti UBE2S	MS (AT2C12)	HU	ELISA, WB, IF	ATG	ATGA0165	50 μ l	¥ 20,000	凍
Anti UBE2S	RAB	HU, MS, RAT	WB, IHC, ELISA	PGI	14115-1-AP	150 μ l	¥ 68,000	凍

*3 = WB, IHC(p), IHC(f), ELISA, IF, IP
 *4 = WB, IHC(p), IHC(f), ELISA, IF, FC, IP

注目商品特集

増殖シグナル・抑制シグナル

GTP結合

タンパク質解析

Rhoキナーゼ解析

mTORシグナル解析

Akt/PKB

シグナル解析

Wntシグナル解析

AP-1/c-Jun解析

各種キナーゼ解析

p53シグナル解析

カルシウム

シグナリング

高品質キナーゼ

リン酸化検出

転写因子の解析

関連抗体&

マイクロアレイ

アポトーシス&オートファジー

アポトーシス初期

アポトーシス中期

アポトーシス後期

インター

カラーリング

色素検出

オートファジー

関連キナーゼ

関連抗体

エピジェネティクス

メチル化DNA

解析ツール

ヒストン

解析ツール

ChIPアッセイ

関連抗体&

各種阻害剤

シグナル研究

汎用品

タンパク質の抽出

タンパク質の

精製・濃縮

タンパク質の

検出・定量

技術情報

注目商品特集	品名	免疫動物 (クローン、開発番号)	交差種	適用	メーカー	品番	包装	希望販売価格	貯蔵
増殖シグナル・ 抑制シグナル	Anti UBE2T	MS (2A12-4F11)	HU	WB, ELISA, IP	ABV	H00029089-M03	100µg	¥ 47,000	凍
	Anti UBE2T	RAB	HU, MS, RAT	WB, IF, ELISA	PGI	10105-2-AP	150µl	¥ 68,000	凍
GTP結合 タンパク質解析	Anti Ubiquitin	MS (P4G7-H11)	HU, MS, RAT, BOV, RAB, HAM	WB, IHC(p), FC	ENZ	ADI-SPA-203-D	50µg	¥ 34,000	凍
Rhoキナーゼ解析	Anti Ubiquitin	RAB	HU, MS, RAT	WB, IHC, ELISA	PGI	10201-2-AP	150µl	¥ 68,000	凍
mTORシグナル解析	Anti Ubiquitin	RAB	*2	WB, IHC(p), IC	ENZ	ADI-SPA-200-F	200µg	¥ 59,000	凍
Akt/PKB シグナル解析	Anti Ubiquitin	RAB	BOV, HU, MS, RAT	IHC(f), IHC(p)	QRT	2210200110	1ml	¥ 18,500	冷
Wntシグナル解析	Anti UBL4A	RAB	HU, MS, RAT	WB, IHC, IF, ELISA	PGI	14253-1-AP	150µl	¥ 68,000	凍
AP-1/c-Jun解析	Anti UBLCP 1	RAB	HU, MS, RAT	WB, IHC, IF, ELISA, IP	PGI	12099-1-AP	150µl	¥ 68,000	凍
各種キナーゼ解析	Anti UBQLN 2	MS (5F5)	HU, MS, RAT	WB, ELISA, IF	ABV	H00029978-M03	100µg	¥ 47,000	凍
p53シグナル解析	Anti UBTD 1	RAB	HU, MS, RAT	IHC, ELISA	ASY	C19406	100µg	¥ 43,000	凍
カルシウム シグナリング	Anti UBTD 2	RAB	HU, MS, RAT	WB, IHC, ELISA	PGI	13172-1-AP	150µl	¥ 68,000	凍
高品質キナーゼ	Anti UBTD 2	GT (V-13)	HU, MS, RAT	WB, IHC(f), ELISA, IF	SCB	SC-107125	200µg	¥ 51,000	冷
リン酸化検出	Anti UCHL 1	RAB	HU, MS, RAT, BOV, POR, GP	WB, IHC(p), ELISA, IF	BSS	BS-3806R	100µl	¥ 33,000	凍
転写因子の解析	Anti UCHL 1	RAB	HU, MS, RAT	WB, ELISA	PGI	14730-1-AP	150µl	¥ 68,000	凍
関連抗体& マイクロアレイ	Anti UCHL 3	RAB	HU, MS, RAT	WB, IHC, ELISA	PGI	12384-1-AP	150µl	¥ 68,000	凍
アポトーシス& オートファジー	Anti UCHL 5	RAB	HU, MS, RAT	WB, IHC, ELISA	PGI	11527-1-AP	150µl	¥ 68,000	凍
	Anti UCHL 5	RAB (H-110)	HU, MS, RAT	WB, IHC(f), ELISA, IF, IP	SCB	SC-98673	200µg	¥ 51,000	冷
アポトーシス初期	Anti UFD 1	RAB	HU	WB, IP	BET	A301-876A	0.02mg	¥ 56,000	冷
アポトーシス中期	Anti UFD1L	RAB	HU, MS, RAT	WB, IHC, ELISA	PGI	10615-1-AP	150µl	¥ 68,000	凍
アポトーシス後期	Anti ULK 1	RAB (H-240)	HU, MS, RAT	WB, IHC(f), ELISA, IF, IP	SCB	SC-33182	200µg	¥ 51,000	冷
インター カラーティング 色素検出	Anti ULK 1	GT (N-17)	HU, MS, RAT	WB, IHC(f), ELISA, IF	SCB	SC-10900	200µg	¥ 51,000	冷
オートファジー	Anti ULP 1	RAB	YST	WB, ELISA, IF	RKL	200-401-492	500µg	¥ 55,000	冷
関連キナーゼ	Anti Urm 1	RAB	YST	WB, ELISA	RKL	200-401-443	500µg	¥ 55,000	凍
関連抗体	Anti USP 1	RAB	HU	IHC(p), IF, IP	BET	A301-699A	0.1mg	¥ 56,000	冷
エピジェネティクス	Anti USP 1	RAB	HU, MS, RAT	WB, IHC, ELISA	PGI	14346-1-AP	150µl	¥ 68,000	凍
	Anti USP 2	RAB	HU, MS	WB, IHC, ELISA	PGI	10392-1-AP	150µl	¥ 68,000	凍
メチル化DNA 解析ツール	Anti USP 2	RAB	HU, MS, RAT	WB, IHC, IF, ELISA	PGI	15404-1-AP	150µl	¥ 68,000	凍
ヒストン 解析ツール	Anti USP 5	RAB	HU, MS, RAT	WB, ELISA	PGI	10473-1-AP	150µl	¥ 68,000	凍
	Anti USP 6	RAB	HU	IHC(p)	ATL	HPA011742	100µl	¥ 58,000	凍
	Anti USP 7	RAB	HU	WB, IHC(p), IF, IP, PLA	BET	A300-033A	0.1mg	¥ 56,000	冷
	Anti USP 12	RAB	HU, MS, RAT	WB, ELISA	PGI	12608-1-AP	150µl	¥ 68,000	凍
	Anti USP 13	RAB	HU	WB, IHC(p), IF, IP	BET	A302-762A	0.1mg	¥ 56,000	冷
	Anti USP 13	RAB	HU, MS, RAT	WB, IHC, ELISA, IP	PGI	16840-1-AP	150µl	¥ 68,000	凍
	Anti USP 15	MS (1C10)	HU	WB, ELISA, IF	ABV	H00009958-M01	100µg	¥ 47,000	凍
	Anti USP 15	RAB	HU, MS, RAT	WB, ELISA	PGI	14354-1-AP	150µl	¥ 68,000	凍
	Anti USP 19	RAB	HU, MS, RAT	WB, IHC, ELISA	ASY	C19364	100µg	¥ 43,000	凍
	ChIPアッセイ	Anti USP 20	RAB	HU	WB, IP	BET	A301-189A	0.1mg	¥ 56,000
関連抗体& 各種阻害剤	Anti USP 22	GT (D-13)	HU, MS	WB, IHC(f), ELISA, IF	SCB	SC-69083	200µg	¥ 51,000	冷
	Anti USP 35	RAB	HU	WB, IP	BET	A302-290A	0.1mg	¥ 56,000	冷
	Anti USP 44	RAB	HU	WB, ELISA	PGI	15521-1-AP	150µl	¥ 68,000	凍
	Anti USP 48	RAB	HU, MS, RAT	WB, IHC, ELISA	PGI	12076-1-AP	150µl	¥ 68,000	凍
	Anti UVRAG	RAB	HU, MS, RAT	WB, IF, ELISA	PGI	19571-1-AP	150µl	¥ 68,000	凍
シグナル研究 汎用品	Anti WWP 1	MS (1A7)	HU	WB, IHC(p), ELISA, IF, IP	ABV	H00011059-M01	100µg	¥ 47,000	凍
タンパク質の抽出	Anti YES1/c-Yes	RAB	HU	WB, ELISA, IHC	LSP	LS-C179116-100	100µl	¥ 46,000	凍
タンパク質の 精製・濃縮	Anti YES1/c-Yes, IHC- plus	RAB	HU, MS	WB, WB, IHC(p), IF, IC	LSP	LS-B4193-50	50µl	¥ 62,000	凍
タンパク質の 検出・定量	*1 = HU, MS, RAT, BOV, POR, CHK, CAN *2 = HU, MS, RAT, BOV, RAB, POR, CHK, CAN, SHP, MKY, GP, HAM, DRO, Fish, XEN *3 = WB, IHC(p), IHC(f), ELISA, IF, IP *4 = WB, IHC(p), IHC(f), ELISA, IF, FC, IP								
技術情報									

メーカー名一覧表

メーカー略号	メーカー名	メーカー略号	メーカー名	メーカー略号	メーカー名
ABD	AAT Bioquest, Inc.	ECL	Echelon Biosciences Inc.	NOG	Norgen Biotek Corp.
ABG	ABGENT-a WuXi AppTec Company	ECY	EpiCypher, Inc.	NVX	Expedeon Protein Solutions
ABP	Allele Biotechnology and Pharmaceuticals, Inc.	ENZ	Enzo Life Sciences, Inc.	ORG	Origene Technologies, Inc.
ABV	Abnova (Taiwan) Corporation	EPT	EPITOMICS	PGL	Proteintech Group, Inc.
AGS	A.G. Scientific, Inc.	EY	EY Laboratories, Inc.	PGN	Progen Biotechnik GmbH
ALP	Alpha Diagnostic International, Inc.	FGD	Fitzgerald Industries International, Inc.	PPX	株式会社ベルセウスプロテオミクス
AMX	AbboMax, Inc.	FMB	Full Moon Biosystems, Inc.	PRX	株式会社プロテイン・エクスプレス
APB	Applied Biological Materials Inc.	FRL	株式会社フロンティア研究所	PSI	Polysciences, Inc.
ASI	Anaspec, Inc.	GBC	Good Biotech Corp.	PTB	Protea Biosciences, Inc.
ASY	Assay Biotechnology Company Inc.	GCP	GeneCopoeia, Inc.	PVS	Porvair Sciences
ATG	ATGen Co., Ltd.	GIT	Gallus Immunotech.	QED	QED Bioscience, Inc.
ATL	Atlas Antibodies AB	GLC	The Gel Company	QRT	Quartett GmbH
BAM	コスモ・バイオ株式会社	IBA	IBA GmbH	RKL	Rockland Immunochemicals, Inc.
BCH	BioChain Institute Inc.	ICN	MP Biomedicals, LLC	RMB	RiboMed Biotechnologies, Inc.
BET	Bethyl Laboratories, Inc.	ICS	Immunology Consultants Laboratory, Inc.	RSD	R&D Systems Inc.
BIN	Bioneer Corporation	IMP	ImmuneChem Pharmaceuticals Inc.	RTP	RealTimePrimers, LLC
BIO	Bio Scientific Corporation	IMT	Immunochemistry Technologies, LLC	SBA	Southern Biotechnology Associates Inc.
BLD	Biologend	INB	iNtRON Biotechnology, Inc.	SBS	Spring Bioscience
BLG	Biological Industries Ltd.	JNA	Jena Bioscience GmbH	SCB	Santa Cruz Biotechnology, Inc.
BRT	Biorbyt Ltd.	JSR	JSR ライフサイエンス株式会社	SCP	SignalChem Pharmaceuticals, Inc.
BSS	Bioss, Inc.	KAL	株式会社トランスジェニック	SEL	Selleck Chemicals LLC
BTE	Bio-Tech International, Inc.	KAM	関東化学株式会社	SER	SERVA Electrophoresis GmbH
BTI	Biotium, Inc.	KIS	株式会社アイエス	SIB	SibEnzyme Ltd.
BWT	Bioworld Technolog., Co, Ltd.	LFR	AbFrontier Co., Ltd.	SRT	Bio-Rad AbD Serotec Limited
CAC	コスモ・バイオ株式会社	LKT	LKT Laboratories, Inc.	TOS	東湘電機株式会社
CBJ	コスモ・バイオ株式会社	LSL	株式会社エル・エス・エル	TRC	Toronto Research Chemicals Inc.
CBL	Cell Biolabs, Inc.	LSP	LifeSpan Biosciences, Inc.	TRV	Trevigen, Inc.
CHM	Chemdea LLC	MBI	Maxim Biotech, Inc.	UBG	Ubiquigent Limited
CMC	Cell Marque Corporation	MCA	株式会社モノクローナル抗体研究所	VIG	Virogen Corporation
CSB	Cusabio Biotech Co., Ltd.	MDM	Medimomics, LLC	YII	株式会社矢内原研究所
CYT	Cytoskeleton, Inc.	MTY	Methylation, Ltd.	YMS	ヤマサ醤油株式会社
DCB	コスモ・バイオ株式会社	NAT	Nanotools Antikorpertechnik		
DNV	Dianova GmbH	NEB	NewEast biosciences		

適用

略号	適用
AC	アフィニティークロマトグラフィー
DB	ドットプロット
FC	フローサイトメトリー
GSA	ゲルシフトアッセイ
IA	イムノアッセイ
IB	免疫プロット
IC	免疫細胞化学
IF	免疫蛍光法
IHC	免疫組織化学
IP	免疫沈降
N	中和
PLA	近接ライゲーションアッセイ
RIA	放射性免疫アッセイ
WB	ウェスタンブロット

動物種

略号	動物種
AV	鳥類
BOV	ウシ
CAF	子牛
CAN	イヌ
Ce	線虫
CHH	チャイニーズハムスター
CHIM	チンパンジー
CHK	ニワトリ
DRO	ショウジョウバエ
EQ	ウマ
FEL	ネコ
GP	モルモット
GT	ヤギ
HAM	ハムスター

略号	動物種
HU	ヒト
MAM	哺乳動物
MS	マウス
MKY	サル
POR	ブタ
PLA	植物
RAB	ウサギ
RAT	ラット
Sc	酵母
SHP	ヒツジ
XEN	アフリカツメガエル
YST	酵母
ZEB	ゼブラフィッシュ

貯蔵温度

略号	意味
室	室温
冷	4℃
凍	-20℃
凍	-70℃

本ハンドブックで使用しているマークについて



共にコスモ・バイオでよく売れている商品であることを示します。

コスモ・バイオでは、取扱いメーカーを全てメーカー略号を用いて注文しやすくしています。

同様の品番を複数メーカーで用いている場合がございますので、ご注文時には品番だけでなく品名や包装サイズ、メーカー略号もしくはメーカー名の確認をお願いいたします。

弊社取扱い代理店経由でご注文下さい。

営業部 お問い合わせ先

TEL : (03) 5632-9610 FAX : (03) 5632-9619

TEL : (03) 5632-9620

弊社ホームページ経由でもお問い合わせ頂けます。

ホームページ : <http://www.cosmobio.co.jp/>



人と科学のステキな未来へ

コスモ・バイオ株式会社