

M710-N ABEE Labeling Kit

糖タンパク質の分析

分析例

～タンパク質についている糖を簡単に分析する方法を紹介します～

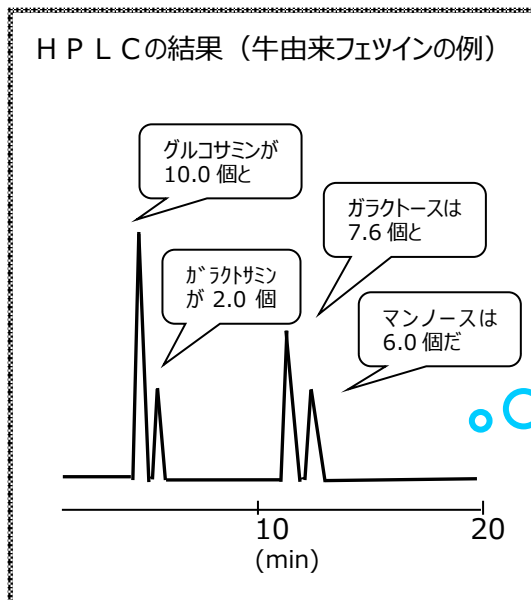
(糖組成を調べたい→ABEE Labeling Kit を使用して標識化 →HPLC でのピーク位置と面積で判定)

タンパク質溶液を用意してスタート

- タンパク質 1 ～ 2 0 μg を含む水溶液 1 0 μL を反応チューブに添加
- 8 Nトリフルオロ酢酸 1 0 μL を添加
- 2 時間、1 2 1 °C に加熱
- 蒸発乾固
- アミノ安息香酸エチル溶液 5 0 μL 添加
- 1 時間、8 0 °C に加熱
- 水 2 0 0 μL 添加
- クロロホルム 2 0 0 μL 添加
- HPLC 分析の準備
- 水層の 1 0 μL を H P L C に注入

ホーネンパック (M715) に 0.02% トリフルオロ酢酸 - アセトニトリル (90:10) を流して平衡化しておく。蛍光または UV 検出器をつける。

HPLCの結果 (牛由来フェツインの例)



ピーク面積から、この糖が何個、あの糖が何個…あるかがわかるんだ