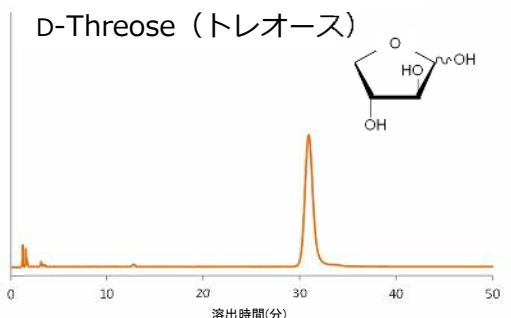
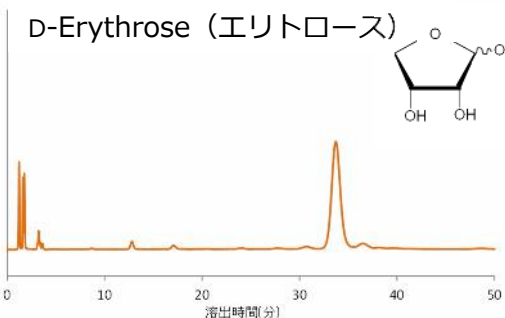
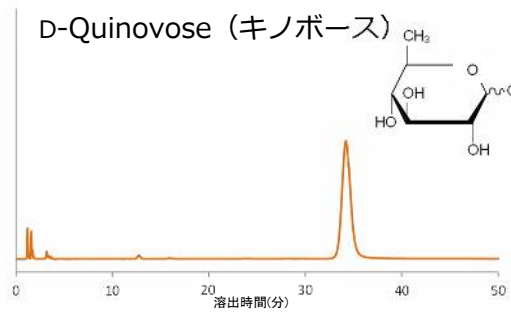
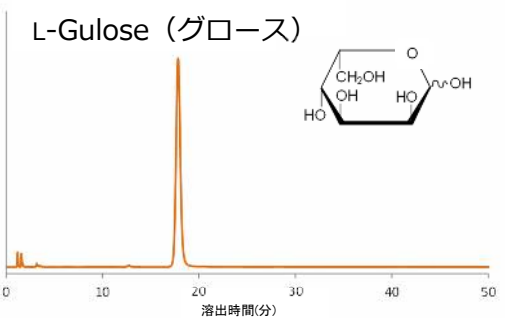
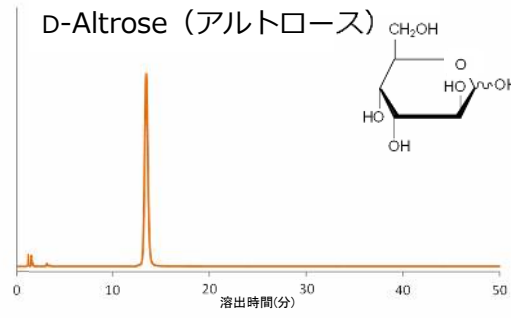
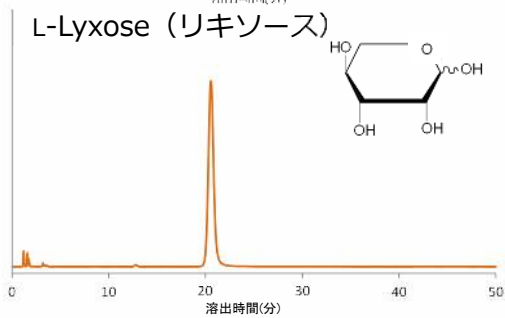
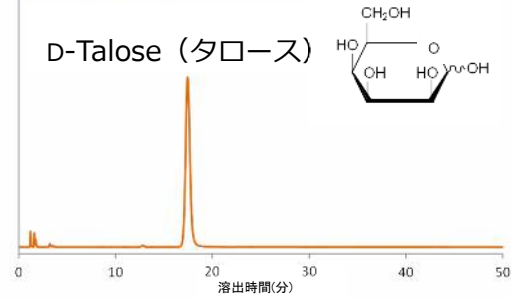
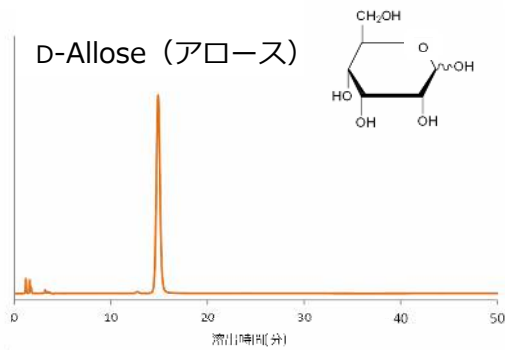


ABEE Labeling Kit アロース (希少糖) の分析

分析例

自然界に微量に存在する希少糖は、さまざまな生理活性を有することで注目されています。

ABEE* Labeling Kit は、糖を簡便に標識化するキットです。今回は、希少糖の分析をおこないました。



カラム : HonepakC18 (4.6 mm×75mm) 溶離液 : 0.2 M Potassium borate pH8.9/ Acetonitrile (93/7) 流速 : 1 mL/min.
カラム温度 : 30℃ 検出 : Fluorescence (Ex.305nm Em.360nm) 試料 : ABEE(ρアミノ安息香酸エチル)標識化糖 注入量 : 10 μL(0.5 μg)