

ABEE Labeling Kit 糖タンパク質の分析

分析例

～タンパク質についている糖を簡単に分析する方法を紹介します～

(糖組成を調べたい→ABEE Labeling Kit →HPLCでのピーク位置と面積で判定)

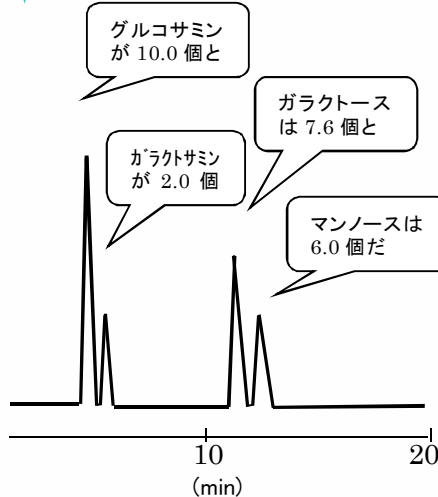
タンパク質溶液を用意してスタート

- タンパク質1～20μgを含む水溶液10μlをねじロバイアルびんに添加
- 8Nトリフルオロ酢酸 10μlを添加
- 2時間、121℃に加熱
- 蒸発乾固
- アミノ安息香酸エチル溶液 50μl 添加
- 1時間、80℃に加熱
- 水200μl 添加
- クロロホルム200μl 添加
- 水層の10μlをHPLCに注入

HPLCを準備しておく

逆相C18カラムに 0.02%トリフルオロ酢酸-アセトニトリル(90:10)を流して平衡化しておく。
蛍光またはUV検出器をつける。

HPLCの結果(牛フェツインの例)



ピーク面積から、この糖が何個、あの糖が何個…あるかがわかるんだ