

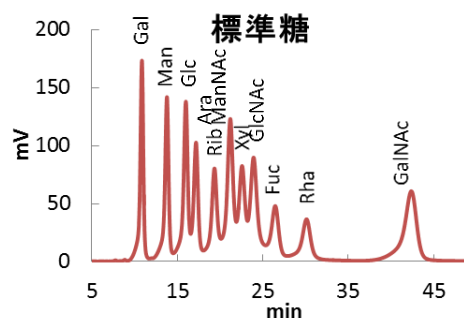
LECTIN & GLYCOANALYSIS NEWS

J710 ABEE Labeling Kit

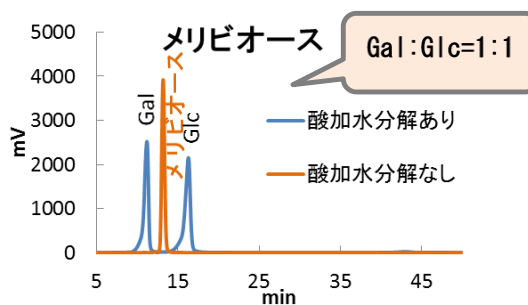
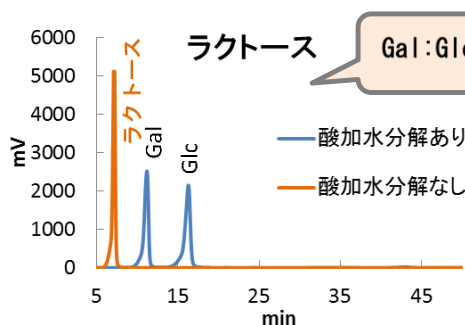
二糖および多糖の分析

分析例

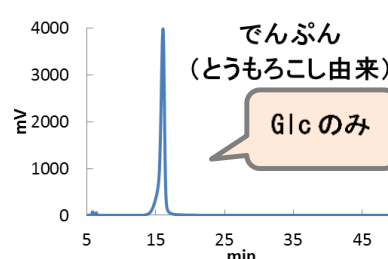
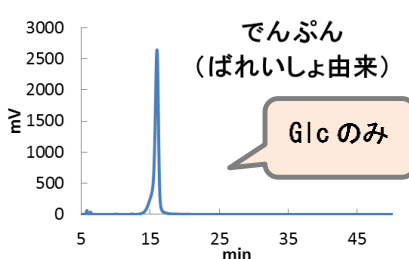
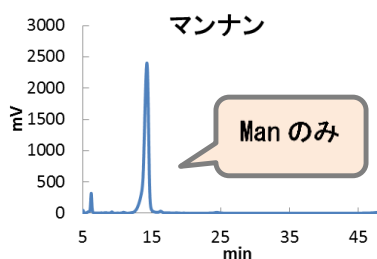
二糖(ラクトース、メリビオース)および多糖(マンナン、でんぷん)を酸加水分解し、ABEE* Labeling Kit を用いて糖組成分析を行いました。二糖については、酸加水分解の工程を行わずに、標識・分析のみを行った結果もご紹介します。



◆ 二糖



◆ 多糖



二糖および多糖を構成する糖の種類および存在比を確認できました。二糖については、酸加水分解を行わない場合もピークとして検出され、結合様式の異なるラクトースとメリビオースは保持時間が異なることがわかりました。

カラム	HonopakC18 (4.6 mm×75 mm)	流速	1 mL/min
移動相 A	0.2 M ホウ酸カリウム(pH 8.9)/アセトニトリル(93/7)	カラム温度	30°C
移動相 B	0.02 % トリフルオロ酢酸/アセトニトリル(50/50)	検出	Fluorescence (Ex.305nm Em.360nm)
プログラム	0→50min. (B Conc.0%): 分析工程	注入量	10 μL
	50→55min. (B Conc.100%): 洗浄工程		
	55→75min. (B Conc.0%): 平衡化工程		