

サンプル
あります

高感度化学発光検出試薬
ルミテラ

1 液タイプ—Ready-to-use—

ウェスタンブロットの際に調製しないで、すぐに使える

- 利便性に優れた Ready-to-Use (1 液タイプ)
- 混合の必要なし
- 一次、二次抗体に西洋ワサビペルオキシダーゼ (HRP) を使用した際に、CCD イメージャーや X 線フィルムで目的タンパク質を検出することが可能
- ELISA 法にも使用可能

プロトコール

ウェスタンブロットングの一次抗体、二次抗体反応は一般的な手法で行ってください。

1. 使用する前に Lumitera を室温に戻してください。
2. 洗浄したメンブレンから余分なバッファを除去します。ラップなどにタンパク質面を上にしたメンブレンを置き、メンブレン 1 cm² あたり 100 μL の Lumitera を均一に添加し、室温で静置します。
3. Lumitera を添加後、1 ~ 10 分で十分な化学発光が得られます。
4. 反応終了後、メンブレン上の余分な Lumitera を拭き取り、CCD イメージャーで観察します。(X 線フィルムを使用する際にはメンブレンをラップで包んでください。)



無料サンプルをご用意しております！

営業部 03-5632-9610 までお問い合わせください。
* 無料サンプルは 1 研究室あたり 1 点のみです。

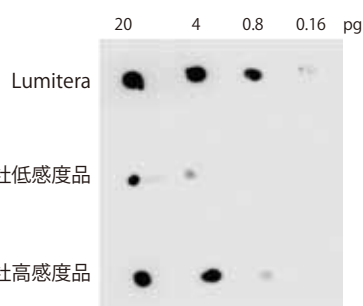


図 1. Lumitera と A 社 1 液タイプ低感度品、高感度品との比較
ウサギ抗体をプロットし、抗ウサギ二次抗体で検出。(露光時間 5 分)

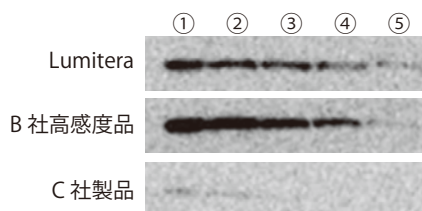


図 2. およそ 1×10^7 個の HeLa 細胞を 1 mL の SDS バッファに溶解後、左から①原液(1/1) ②1/2 ③1/4 ④1/8 ⑤1/16 に希釈し、4 μL/ レーンでアプライした。Lumitera と B 社 2 液タイプ高感度品、C 社 1 液タイプ品との比較。

Lumitera は B 社高感度品と比較しても遜色のないデータが得られます。

記事 ID 検索 **15387** 詳しい情報はコスモ・バイオ Web サイトへ

コスモ・バイオホームページのサイト内検索エンジン「記事 ID 検索」に、この商品のページ ID (上記のアイコンの数字) を入力してください。ダイレクトにページへ行くことができます。

コスモ・バイオ株式会社 メーカー略号: CSR

品名	品番	包装	希望販売価格
Lumitera	LUM-100	100 mL [1000 cm ²]	¥19,800



人と科学のステキな未来へ

コスモ・バイオ株式会社

<http://www.cosmobio.co.jp/>

ウェスタンブロッティング用タンパク質マーカー

VisiMax™ Dual Marker

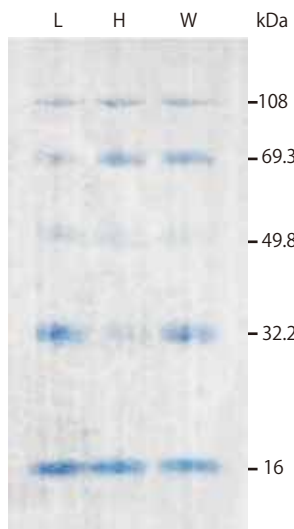
記事 ID 検索 15898

目視用と、抗体反应用マーカーがひとつになって便利！

- ✓ 前処理が不要なウェスタンブロッティング用タンパク質マーカー
- ✓ 着色されたマーカーおよび抗体と反応するマーカーの2種類が含まれる
- ✓ 着色されたマーカーは SDS-PAGE・転写の際に目視でバンドを確認でき、抗体と反応するマーカーは化学発光法・発色法で検出する際にバンドを確認することが可能

実施例

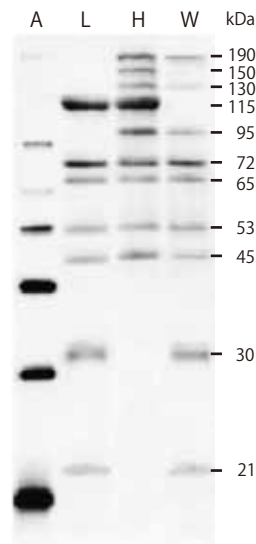
VisiMax™ を膜に転写



SDS-PAGE、転写時に確認できる着色マーカーは、Low、High、Wideのすべての製品で、同じ分子量を示します。
(16, 32.2, 49.8, 69.3, 108 kDa)

実施例

Lumitera*を用いた化学発光検出



レーン A : A 社製品 (20 ~ 220 kDa)
レーン L : VisiMax™ Dual Marker Low (21 ~ 115 kDa)
レーン H : VisiMax™ Dual Marker High (45 ~ 190 kDa)
レーン W : VisiMax™ Dual Marker Wide (21 ~ 190 kDa)

*: 裏面参照

コスモ・バイオ株式会社 メーカー略号: CSR

品名	WBバンドの分子量	品番	包装	希望販売価格
VisiMax™ Dual Marker Low	21, 30, 45, 53, 65, 72, 115 kDa	VIS-001L	250 µL	¥ 25,000
VisiMax™ Dual Marker High	43, 53, 65, 72, 95, 115, 130, 150, 190 kDa	VIS-002H	250 µL	¥ 25,000
VisiMax™ Dual Marker Wide	21, 30, 43, 65, 72, 95, 130, 190 kDa	VIS-003W	250 µL	¥ 30,000

お願い および 注意事項

- 希望販売価格 … 「希望販売価格」は参考であり、販売店様からの販売価格ではございません。
記載の希望販売価格は2016年3月1日現在の希望販売価格です。
予告なしに改定される場合がありますので、ご注文の際にご確認下さい。消費税は含まれておりません。
 - 使用範囲 … 記載の商品は全て、「研究用試薬」です。
人や動物の医療用・臨床診断用・食品用等としては使用しないよう、十分ご注意ください。
- 記載の社名・商品名等の名称は、弊社もしくは各社の商標または登録商標です。

取扱店



人と科学のステキな未来へ

コスモ・バイオ株式会社

〒135-0016 東京都江東区東陽 2-2-20 東陽駅前ビル
URL : <http://www.cosmobio.co.jp/>

● 営業部 (お問い合わせ)
TEL : (03) 5632-9610 FAX : (03) 5632-9619
TEL : (03) 5632-9620

(12449)