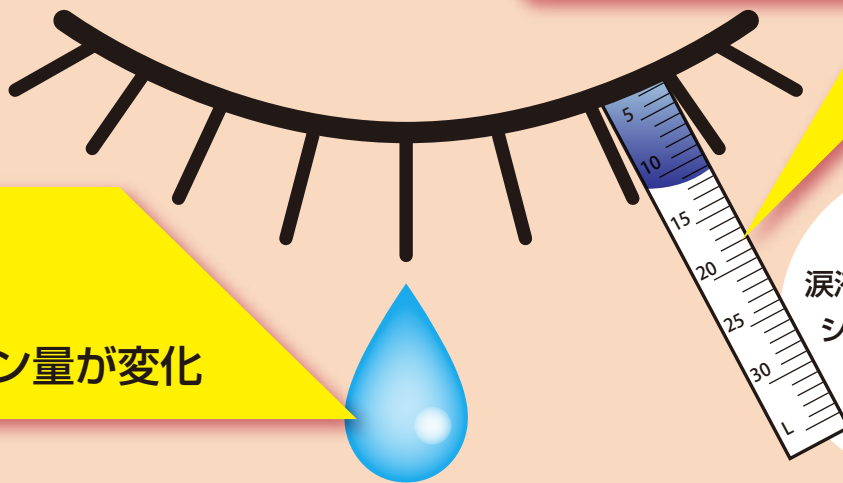


眼科領域研究に

捨てないで！
使い道があるのです！

ドライアイや
加齢によって
涙液量やムチン量が変化



涙液の量検査に使う、
シルマー試験紙から
ムチン量を測定！

涙液ムチン測定キット

ムチン (Mucin) は糖タンパク質の一種で涙、唾液、胃液、腸液等の粘液の主成分です。ムチンはコアタンパク質のセリンおよびスレオニンに糖鎖の還元末端である *N*-アセチルガラクトサミン (GalNAc) が結合し、その構造は多様性に富んだ分岐構造を形成しています。ムチンは糖鎖の末端がマイナスに荷電していることによって角膜表面は親水性に保たれています (図1)。またこれらの糖鎖の一部にはウイルスや菌体を認識する特異的な認識機能 (バリア機能) を有していることが知られています。更に、涙液中のムチンの減少がドライアイの発症につながることも示唆されています (図2)。

本キットはアルカリ条件下で、コアタンパクから *O*-グリカンをβ脱離すると同時に糖鎖還元末端を蛍光ラベルすることで得られる蛍光強度により、涙液中のムチン含量を測定します。ドライアイ等の涙量を診断するシルマー試験紙からそのまま涙液中ムチンを抽出することができます。

特長

- 操作時間: 約2時間
- 少量のサンプルで測定可能
- 必要な試薬は全て含まれています*

* シルマー試験紙、蛍光分光光度計またはプレートリーダーなどの測定装置等別途で準備いただくものがございます。詳しくは裏面をご覧ください。

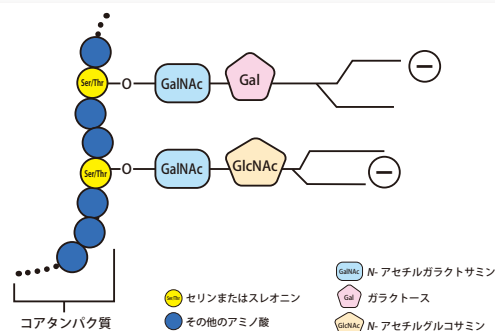


図1 ムチンの構造
セリンまたはスレオニンに *O*-グリコシド結合にて糖鎖が付加する。

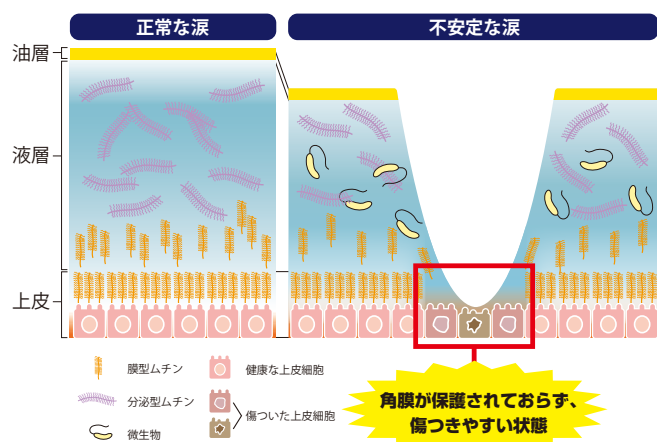
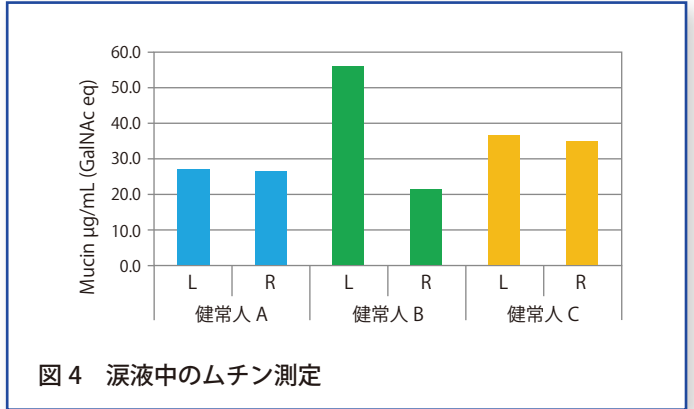
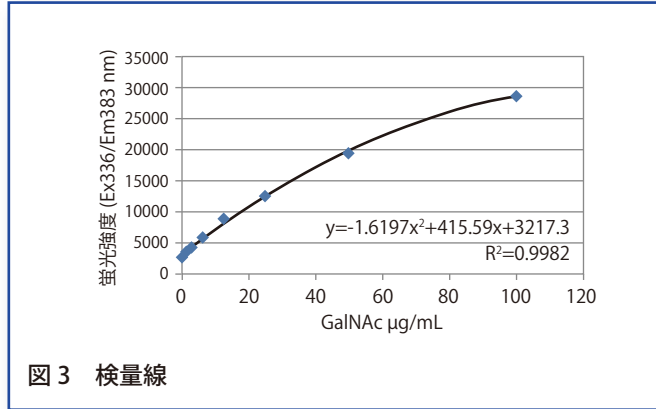


図2 涙液の構造とムチンによるバリア機能



人と科学のステキな未来へ

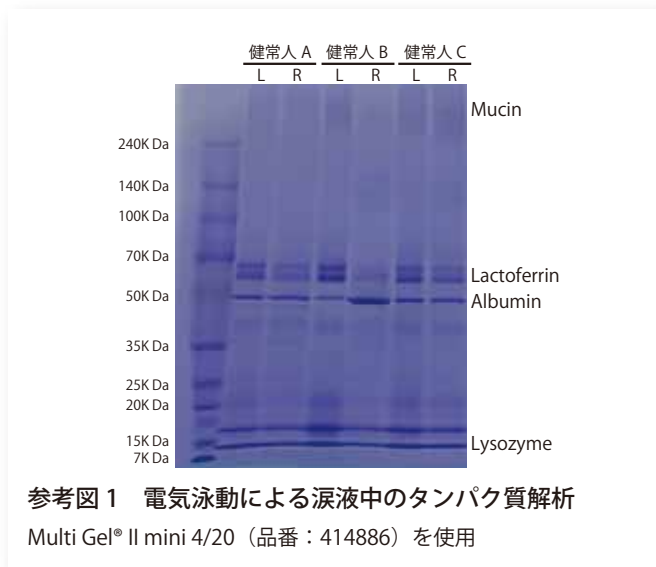
コスモ・バイオ株式会社



コスモ・バイオ株式会社 メーカー略号: CSR

品名	品番	包装	希望販売価格
Tear Mucin Assay Kit (O-Glycan Assay Method)	MUC01	1 kit (50 test)	¥80,000
構成内容	<ul style="list-style-type: none"> ● 標準液 (100 µg/mL N-アセチルガラクトサミン) (1.0 mL×1本) ● 抽出液 (30 mL×1本) ● ゲル濾過担体 (45 mL×1本) 	<ul style="list-style-type: none"> ● 試薬 A (0.3 mL×1本) ● 試薬 B (1.5 mL×1本) 	<ul style="list-style-type: none"> ● 反応停止液 (15 mL×1本) ● エンブティーカラム (1 mL用×50本) ● 遠心チューブ (50本)

- ご準備いただくもの
- シルマー試験紙
 - マイクロテストチューブ (2.0 mL, 1.5 mL, 0.5 mL)
 - 本製品の測定は、蛍光分光光度計 (マイクロセル使用)、もしくは蛍光プレートリーダーが必要になります。
 - 蛍光プレートリーダーをご使用の際には、96 well ブラックプレートをご用意ください。



取扱店

お願い / 注意事項 記載の社名・商品名等の名称は、弊社または各社の商標または登録商標です。
 (希望販売価格) 記載の希望販売価格は2016年9月1日現在の価格で、予告なく改定される場合があります。また、「希望販売価格」「キャンペーン中の参考価格」は参考価格であり、販売店様からの実際の販売価格ではございません。ご注文の際には販売店様へご確認くださいませ。表示価格に消費税は含まれておりません。
 (使用範囲) 記載の商品およびサービスは全て、「研究用」です。人や動物の医療用・臨床診断用・食品用等としては使用しないよう、十分ご注意ください。

<http://www.cosmobio.co.jp/>



人と科学のステキな未来へ

コスモ・バイオ株式会社

- 商品の価格・在庫・納期に関するお問い合わせ —
TEL: 03-5632-9630 (受付時間 9:00 ~ 17:30)
FAX: 03-5632-9623 E-mail: nouki@cosmobio.co.jp
- 商品に関するお問い合わせ —
TEL: 03-5632-9610 (受付時間 9:00 ~ 17:30)
FAX: 03-5632-9619 E-mail: service@cosmobio.co.jp

本社所在地 〒135-0016 東京都江東区東陽 2-2-20 東陽駅前ビル