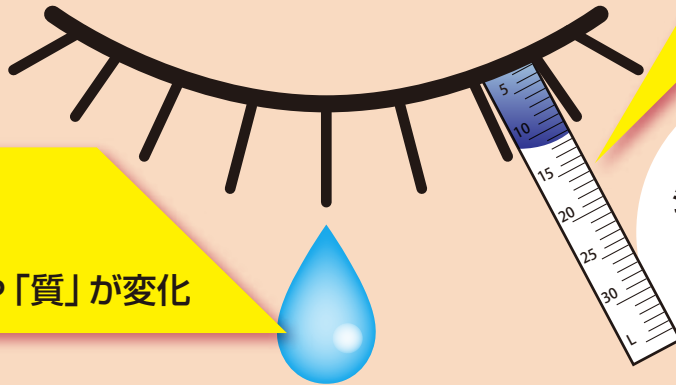


眼科領域研究に

捨てないで！
使い道があるのです！

ドライアイや
加齢によって
涙液の「量」や「質」が変化



涙液量検査に使う、
シルマー試験紙から
涙液のムチンや
タンパク質を
測定します！

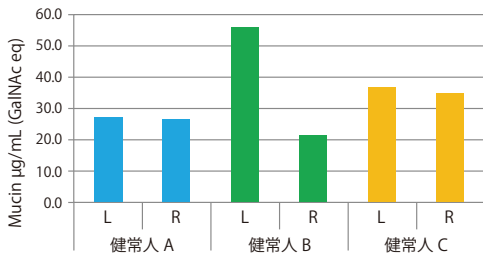
涙液分析サービス

涙液中のタンパク質の量的、質的变化がドライアイを代表とする種々の病態とリンクしていることが徐々に明らかになってきました。当社涙液分析サービスは、水分保持や角膜のバリア機能を担うムチンの定量、感染防御を担うIgA、ラクトフェリンの測定、さらに Matrix metalloproteinase (MMPs) の検出を承ります。眼に特化した医薬品や機能性食品の開発等、眼科関連研究にご活用ください。

水分保持機能、角膜バリア機能

分析項目：涙液中ムチン

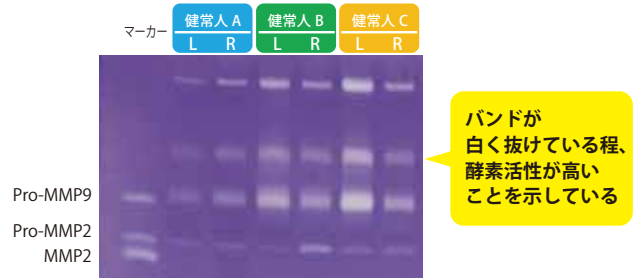
測定方法：
● 涙液ムチンアッセイキット (O-グリカンアッセイ法)



炎症マーカー

分析項目：MMP 活性

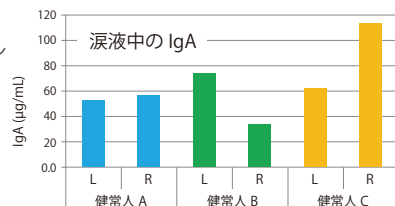
測定方法：●ゼラチンゼイモグラフィー



感染防御機能

分析項目：IgA、ラクトフェリン、リゾチーム

測定方法：
● 電気泳動 (CBB 染色)
● IgA ELISA
● ラクトフェリン ELISA



電気泳動による涙液中のタンパク質解析

その他タンパク質解析

分析項目：アルブミン

測定方法：
● 電気泳動 (CBB 染色)
● アルブミン ELISA

コスモ・バイオホームページのサイト内検索エンジン「記事ID検索」に下記のアイコンに示された数字(記事ID)を入力してください。
ダイレクトに見たいページに行くことができます。

涙液分析サービス 記事ID検索 17609



涙液分析サービス項目および価格例

測定項目	1 検体あたりの単価			分析可能生物種
	2~10 検体*	11 検体以上	31 検体以上	
基本料金	30,000 円 (1 注文あたり)			
涙液ムチン測定	18,000 円	10,000 円	8,500 円	生物種は問わず
IgA ELISA	18,000 円	10,000 円	9,500 円	ヒト
アルブミン ELISA	18,000 円	10,000 円	9,500 円	ヒト
ラクトフェリン ELISA	ELISA kit 料金 +130,000 円 /plate (1 plate: 40 検体まで)			ヒト
電気泳動 (CBB 染色)	72,000 円 (発注単位: 16 検体)			生物種は問わず
ゼラチンザイモグラフィー (MMP 活性)	150,000 円 (発注単位: 10 検体)			生物種は問わず

コスモ・バイオ株式会社 メーカー略号: PMC

● 標準納期: 2~4 週間 (検体数により変動する場合があります)

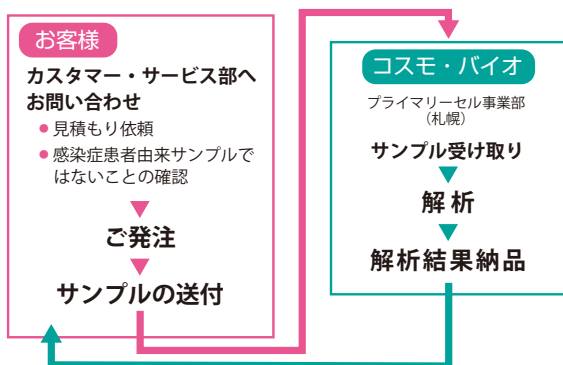
ご注意 ● サンプル輸送時の温度は、4℃ (冷蔵便) にてお願いします。

● ヒト検体の場合、感染症患者由来の検体の受け入れは行っておりません。ご発注の際には、書面にて保証していただきます。

* 2 検体よりご注文をお受けいたします。

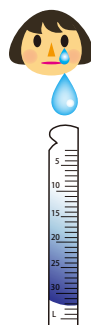
上記価格は参考価格です。表中にない測定項目についてはお問い合わせください。

サービスの流れ



サンプル採取方法

涙液を5分間採取



お客様にご用意いただくもの

- シルマー試験紙
- スクリュータイプチューブ (1.5 mL or 2.0 mL)

シルマー試験紙で涙液を採取後は、乾燥を防ぐため速やかにスクリュータイプチューブに入れ、4℃で保存ください。



お問い合わせ先: カスタマー・サービス部

ご質問・ご不明の点はカスタマー・サービス部までお問い合わせください。また、秘密保持契約のご希望につきましても、右記までご連絡をお願いいたします。

TEL : 03-5632-9615

FAX : 03-5632-9614

E-mail : jutaku_gr@cosmobio.co.jp

取扱店

お願い / 注意事項 記載の社名・商品名等の名称は、弊社または各社の商標または登録商標です。

〔希望販売価格〕 記載の希望販売価格は 2017 年 2 月 20 日現在の価格で、予告なく改定される場合があります。また、「希望販売価格」「キャンペーン中の参考価格」は参考価格であり、販売店様からの実際の販売価格ではございません。ご注文の際には販売店様へご確認くださいますようお願い申し上げます。表示価格に消費税は含まれておりません。

〔使用範囲〕 記載の商品およびサービスは全て、「研究用」です。人や動物の医療用・臨床診断用・食品用等としては使用しないよう、十分ご注意ください。

<http://www.cosmobio.co.jp/>



人と科学のステキな未来へ

コスモ・バイオ株式会社

— 商品の価格・在庫・納期に関するお問い合わせ —

TEL: 03-5632-9630 (受付時間 9:00 ~ 17:30)

FAX: 03-5632-9623 E-mail: nouki@cosmobio.co.jp

— 商品に関するお問い合わせ —

TEL: 03-5632-9610 (受付時間 9:00 ~ 17:30)

FAX: 03-5632-9619 E-mail: service@cosmobio.co.jp

本社所在地 〒135-0016 東京都江東区東陽 2-2-20 東陽駅前ビル