

ペプチド合成・抗体作製 受託サービス

COSMO BIO - Made In Japan

ものづくり立国・日本であることの誇り

ペプチド合成

修飾品・合成難易度の高いペプチド合成にも対応

AQUA グレードペプチド合成

タンパク質絶対定量用途の安定同位体標識ペプチド合成

ファースト抗体

エピトープデザインからペプチド合成、免疫までを安価にトライ

カスタマイズ抗体

使用目的や実験条件に応じてカスタマイズしたプランをご提案

翻訳後修飾アミノ酸抗体作製

リン酸化を含む修飾アミノ酸に対するポリクローナル抗体を作製

モノクローナル抗体作製

成果保証の有無を選択可能、成果品の権利はすべてお客様に帰属



人と科学のステキな未来へ

コスモ・バイオ株式会社

ペプチド合成

記事 ID 検索 17259

お客様のご希望のペプチドを、ペプチド合成専門の経験豊富なスタッフが北海道の自社工場にて真心を込めて製造いたします。ラボ直結のサポート体制となっておりますので、お客様からのお問い合わせやご連絡もスピーディーに対応いたします。ご希望のペプチド作製に対して、どのようなご相談にもお応えいたします。お気軽にご相談ください。

- たとえば…
- 蛍光色素やリン酸化など様々な修飾
 - 合成難易度の高い、環状化、ステーブル化など特殊な構造のペプチド
 - 文献に掲載のある市販されていないペプチド

基本仕様

合成方法	Fmoc 固相合成法
品質管理	HPLC および MALDI-TOF-MS
納品形態	凍結乾燥 または 溶液
輸送温度	4℃

主な修飾オプション

修飾部位など	修飾名	参考価格
C 末修飾	Amidation	¥3,000
N 末修飾	Acetylation	¥3,000
	Biotin	¥25,000
	FAM	¥10,000
コンジュゲーション	KLH/BSA	¥30,000
リン酸化	Ser, Thr, Tyr	¥30,000

合成の仕様と規格

保証純度	保証収量	参考価格 / 残基	参考納期
>50%	1 mg	¥1,400	5 営業日
	5 mg	¥1,600	
	10 mg	¥2,000	
	20 mg	¥3,500	
>80%	1 mg	¥3,100	15 営業日
	5 mg	¥3,900	
	10 mg	¥4,500	
	20 mg	¥7,300	

保証純度	保証収量	参考価格 / 残基	参考納期
>90%	1 mg	¥3,600	20 営業日
	5 mg	¥5,200	
	10 mg	¥6,200	
	20 mg	¥8,200	
>95%	1 mg	¥4,000	20 営業日
	5 mg	¥5,800	
	10 mg	¥6,800	
	20 mg	¥9,000	

注意 ※ 10 残基までは 10 残基換算 ※ 20 mg を超える、または 31 残基以上の場合は別途お問い合わせください。
※ 表記の納期は参考納期です。合成難易度や製造状況などにより影響されますので、都度ご確認ください。

特殊品のラインナップもございます。
くわしくは Web をご覧ください。

ⓘ 上記以外のサービスや他社で断られた仕様なども、お気軽にご相談ください。

AQUA グレードペプチド合成

記事 ID 検索 17260

合成ペプチド中に安定同位体を標識したアミノ酸を入れ内部標準とすることによって、LC-MS で生体試料中のタンパク質を高感度で直接定量することが可能となります。

基本仕様

製品名	AQUA ペプチド
定量法	アミノ酸分析法
ペプチド鎖長	20 残基以下
納品形態	1 nmol x 5 vial、凍結乾燥、4℃
安定同位体	98atom% の ¹³ C、 98atom% の ¹⁵ N のラベルアミノ酸
純度	> 95%
分子量測定	MALDI-TOF-MS
カウンターイオン	TFA 塩

ラインナップ

修飾可能アミノ酸		
L-Ala (¹³ C ₃ , ¹⁵ N)	L-Ile (¹³ C ₆ , ¹⁵ N)	L-Ser (¹³ C ₃ , ¹⁵ N)
L-Arg (¹³ C ₆ , ¹⁵ N ₄)	L-Leu (¹³ C ₆ , ¹⁵ N)	L-Thr (¹³ C ₄ , ¹⁵ N)
L-Asp (¹³ C ₄ , ¹⁵ N)	L-Lys (¹³ C ₆ , ¹⁵ N ₂)	L-Tyr (¹³ C ₉ , ¹⁵ N)
L-Glu (¹³ C ₅ , ¹⁵ N)	L-Phe (¹³ C ₉ , ¹⁵ N)	L-Val (¹³ C ₅ , ¹⁵ N)
Gly (¹³ C ₂ , ¹⁵ N)	L-Pro (¹³ C ₅ , ¹⁵ N)	



すべて
国内作業

ファースト抗体（ポリクローナル抗体作製）

記事 ID 検索 17262

欲しい抗体が売っていない、市販品はあるけど非特異的な反応が多い、安価でトライしてみたい、そういったお悩みやご要望をお持ちのお客様のファーストチョイスとして最適な抗体作製プランです。

安価でありながら、抗原ペプチドのデザインと合成、コンジュゲート、免疫から全採血に至るまでの作業が含まれています。もちろん、お客様ご自身で作製された抗原で行う事も可能です。さらに個体死亡と低力価保証まで含まれた安心のプランです。

作業スケジュール



精製パッケージ：基本サービスに、オプションの精製作業を含めたお得なパッケージです

価格表

	基本サービス	精製パッケージ
ペプチド抗原	¥59,800	¥98,000
持ち込み抗原	¥54,800	¥92,800

※ 価格は希望販売価格です。

基本サービス

仕様

- エピトープデザイン
- 抗原ペプチド（～25 残基, >50% purity, 5 mg）
- キャリアタンパク質コンジュゲーション
- ウサギ 1 羽, 49 日免疫
- 抗体価確認 QC

保証

- ウサギが死亡した場合
 - 抗体価が社内 QC 基準値に満たさない場合
- 無償または再免疫

納品物

- 抗血清（約 40 mL）
- 予備採血血清（約 2 mL）
- 抗原ペプチド（1 mg 以上）* ペプチド抗原の場合

納期

- ペプチド抗原：3 ヶ月～
- 持ち込み抗原：2 ヶ月～

オプション

- アフィニティーカラム精製 ¥50,000
- プロテイン A/G カラム精製 ¥50,000

※ ペプチド抗原の場合はアフィニティーカラム精製、持ち込み抗原の場合は ProteinA/G カラム精製となります。

精製オプションをご依頼の場合に追加される納品物

- 精製抗体
- アフィニティーカラム

※ 持ち込み抗原の場合、プロテイン A/G カラムは添付されません。

ご依頼方法 本サービスを紹介するコスモ・バイオの Web ページからお見積依頼いただけます。ホームページの「記事 ID 検索」欄に各サービスの記事 ID を入力し、Web ページをご検索ください。ご質問・ご不明な点は欄外・裏表紙のお問い合わせ先までご連絡ください。

すべて
国内作業

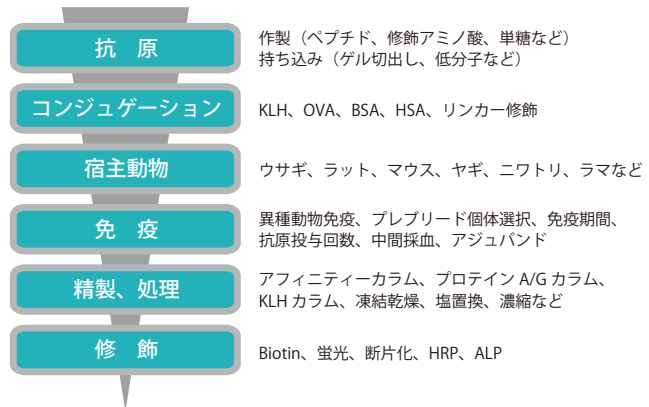
カスタマイズ抗体（ポリクローナル抗体作製）

記事 ID 検索 17263

お客様 1 人 1 人の使用目的にあわせ、工程毎に様々な手法をご提案させていただきます。

抗体は本来、研究者の使用目的や実験条件などに応じて抗原のデザインから作製方法を最適化する必要があります。

カタログ品では満足できない、市販されていない、そもそも希望の抗体が作製可能かわからないなど、お困りの場合は、目的抗体の取得まで当社担当者がきめ細かくサポートいたしますので、お気軽にご相談ください。



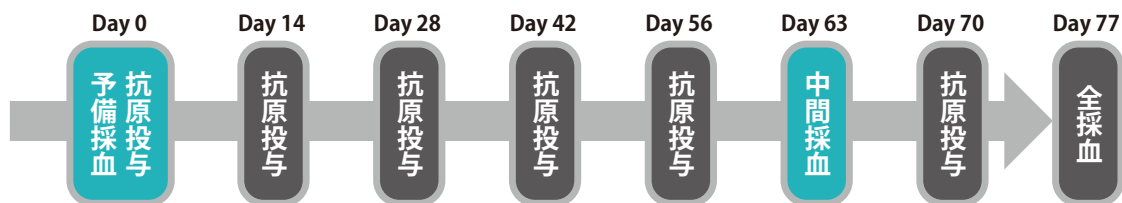
翻訳後修飾アミノ酸抗体作製

記事 ID 検索 17263

すべて
国内作業

リン酸化を含む修飾アミノ酸に対するポリクローナル抗体を作製いたします。修飾アミノ酸の配置などにより 2 箇所同時検出を行うデザインも可能です。抗修飾アミノ酸に対する力価をモニタリングしながら全採血のタイミングを決定いたします。

— 免疫スケジュール —



— サービス内容 —

- エピトープデザイン
- ペプチド合成（修飾 / 非修飾）
- キャリアタンパク質コンジュゲーション
- ウサギ 2 羽、77 日免疫、ELISA
- ウサギ 1 羽、血清 10 mL を
アフィニティーカラム精製（修飾 / 非修飾）

— 納品物 —

- ペプチド（修飾 / 非修飾）
- アフィニティーカラム（修飾 / 非修飾）
- 予備採血血清
- 抗血清（Day 63、Day 77）
- 精製抗体

— 希望販売価格 —

¥ 370,000

— 納 期 —

約 4.5 か月

— 保 証 —

- 宿主動物死亡保証：宿主動物が体調の急変により死亡した場合
 - 抗体力価保証：全採血抗血清の ELISA OD 値が 4000 倍希釈で 0.4 以下となった場合
- ※ リン酸化以外の修飾の場合はご相談ください。
※ その他、宿主動物の変更など柔軟に対応いたします。



抗体作製（モノクローナル）

記事 ID 検索 17264

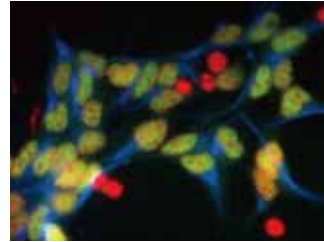
すべて
国内作業

選べる2つのプラン、「成果保証制」と「Step by Step」をご用意しております。

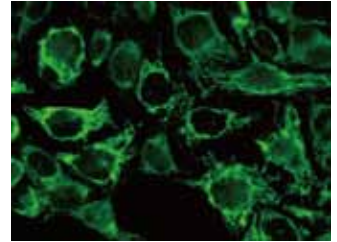
成果保証制

短納期 知財と権利を譲渡 高い技術力

成果保証で、お客様のリスクはございません。成果品の知財と権利を無条件で譲渡いたします。
着手前にお客様と打ち合わせを行い、お約束した結果を満たした場合のみ料金のご請求が発生いたします。
納品されたハイブリドーマの権利はお客様へ譲渡されますので、キット化などの商品化もご自由です。
保証内容は、免疫染色からフローサイトメトリーや中和抗体などの製品化へ直接利用可能なレベルまで対応可能です。



ネスチン(青)、クロマチンタンパク質(緑)、DNA(赤)の免疫染色像(培養マウス神経前駆細胞)



抗ミトコンドリアタンパク質抗体を用いた免疫染色像(HeLa細胞)

Step by Step

低分子の抗原に対応 知財と権利を譲渡 お求めやすい価格

ステップ毎にクオリティーを確認し作業を進めていくサービスです。
成果保証ではございません。

Step 1 抗原調製

- 抗原ペプチドデザイン、ペプチド合成
- 発現タンパク質
- 低分子 など

Step 2 免疫

- 脾臓法 (Mouse, Rat)
- ELISA による抗体価測定

Step 3 細胞融合 ELISA

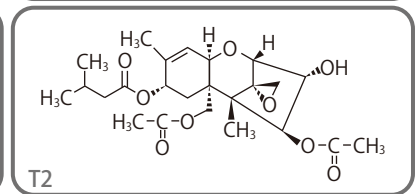
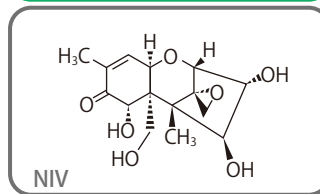
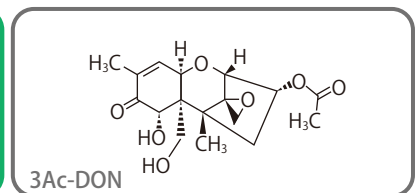
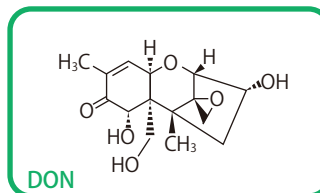
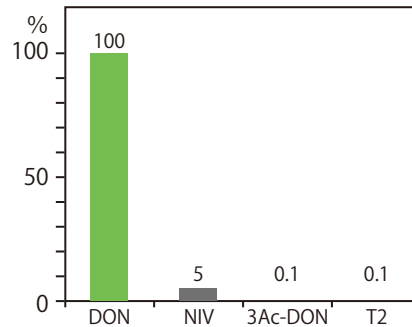
- 陽性 well 最大 24 well 程度
- ハイブリドーマ培養上清送付
- 最大 5 well まで選択可

Step 4 クローニング 納品

- ハイブリドーマ最大 3 クローンまで選択可
- ※大量培養などのオプションも可能です。

カビ毒デオキシニバレノール (DON) に対する特異抗体の作製例

ELISA による交差反応性





ポリクローナル抗体作製サービスの流れ

1. お問い合わせ

抗体作製お問い合わせ窓口

TEL : 03-5632-9744 (受付時間 9 : 00 ~ 17 : 30)

E-mail : peptide-ab@cosmobio.co.jp

Web : [記事 ID 検索 17261](#)

専任担当者が直接ご対応させていただきます。

2. 見積内容記載シートの記入

「見積内容記載シート」の記入をお願いします。持ち込み抗体の場合は「安全性確認書」も併せてご記入になり、ご返信ください。

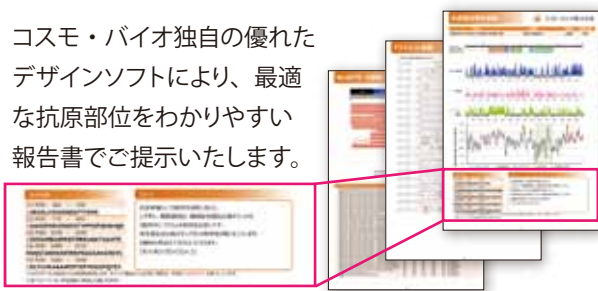


3. 担当者と詳細な内容の打ち合わせ

作製したい抗体についての詳細をお聞かせください。ご使用の目的に応じた適切なオプションやエピトープをご提案いたします。

4. エピトープデザイン報告書のお受け取り

コスモ・バイオ独自の優れたデザインソフトにより、最適な抗原部位をわかりやすい報告書でご提示いたします。



5. 見積りの依頼

「エピトープデザイン報告書」をご参考になり、最終的なご依頼内容をご連絡ください。

6. 見積書のお受け取りとご注文

見積書をご確認いただき、ご納得いただきましたら、正式に代理店へご注文をお願いいたします。

7. 会員登録 (初回のみ)

初回ご注文の際に会員登録をお願いいたします。登録された方には、会員 ID をお知らせします。

8. 抗体作製中

迅速に抗体作製作業を進めます。免疫スケジュールが確定しましたらご連絡を差し上げます。免疫が完了するまでお待ちいただきますようお願いいたします。

9. 製品のお受け取り

抗体製品と各種書類をお届けします。



抗体報告書の他、抗体の取り扱いや保存方法などが記載された書類が添付されます。

※ 各見積依頼フォームはコスモ・バイオの Web からダウンロードしていただけます。

コスモ・バイオ株式会社

メーカー略号 : CPA

取扱店

お願い / 注意事項 記載の社名・商品名等の名称は、弊社または各社の商標または登録商標です。

(希望販売価格) 記載の希望販売価格は 2017 年 5 月 1 日現在の価格で、予告なく改定される場合があります。また、「希望販売価格」「キャンペーン中の参考価格」は参考価格であり、販売店様からの実際の販売価格ではございません。ご注文の際には販売店様へご確認くださいませ。表示価格に消費税は含まれておりません。

(使用範囲) 記載の商品およびサービスは全て、「研究用」です。人や動物の医療用・臨床診断用・食品用等としては使用しないよう、十分ご注意ください。

<http://www.cosmobio.co.jp/>



人と科学のステキな未来へ

コスモ・バイオ株式会社

— 商品に関するお問い合わせ —

TEL : 03-5632-9744 (受付時間 9:00 ~ 17:30)

E-mail : peptide-ab@cosmobio.co.jp