

Ready-to-use!
蛍光ローディングダイ



FluoroDye DNA Fluorescent Loading Dye (Green, 6X)

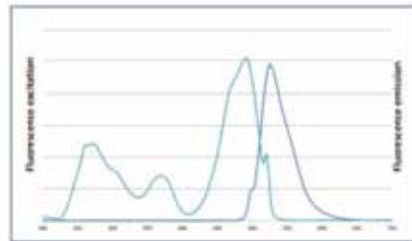


図 1 : dsDNA に結合した FluoroDye の波長
蛍光波長 : 522 nm
励起波長 : 270、370、497 nm

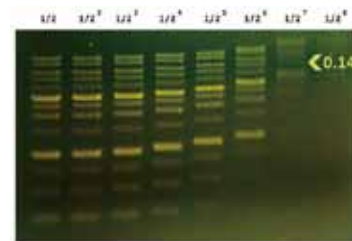


図 2 :
DNA マーカー (品番 : DM3100) を 2 倍段階希釈。
dsDNA 断片の検出は 0.14 ng まで可能。

トラッキングダイ : Bromophenol blue, Xylene cyanol FF, Orange G

SMOBIO TECHNOLOGY, INC.

メーカー略号 : SMO

品名	品番	包装	希望販売価格
FluoroDye DNA Fluorescent Loading Dye (Green,6X)	DL5000	1 mL	¥2,400
	DL5001	5 mL [1 mL x 5]	¥11,000

従来のローディングダイもごございます。詳細はWebへ



ExcelDye 6X DNA Loading Dye, Orange/Green/Blue/Tri-color

SMOBIO TECHNOLOGY, INC.

メーカー略号 : SMO

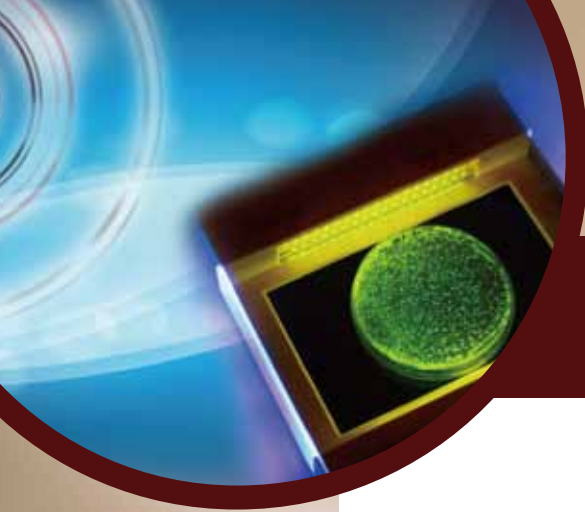
品名	トラッキングダイ	品番	包装	希望販売価格
ExcelDye 6X DNA Loading Dye, Orange	Orange G	DL1000	10 mL [5 mL x 2]	¥7,600
ExcelDye 6X DNA Loading Dye, Green	Xylene cyanol FF Orange	DL2000	10 mL [5 mL x 2]	¥7,600
ExcelDye 6X DNA Loading Dye, Blue	Xylene cyanol FF Bromophenol blue	DL3000	10 mL [5 mL x 2]	¥7,600
ExcelDye 6X DNA Loading Dye, Tri-color	Xylene cyanol FF Bromophenol blue Orange G	DL4000	10 mL [5 mL x 2]	¥8,200

詳しい情報については、コスモ・バイオ Web サイトへ。記事 ID 検索 : **14577** クリック!



人と科学のステキな未来へ

コスモ・バイオ株式会社



いつものコンピテントセルで迅速簡単に形質転換 DH5α high Champion™

- 高い形質転換効率 $>3 \times 10^8$ cfu/μg
- わずか 20 秒～ 6 分でトランスフォーメーション完了
- ヒートショックや回復手順は不要
- 高価なエレクトロポレーターや使い捨てのキュベットは不要



構成内容

Champion™コンピテントセル

pUC19 コントロールプラスミド (5 μL、10-4 μg/μL)

* 選択培地の抗生物質の濃度

(Champion™コンピテントセルの場合)

Ampicillin (Ap)	20 μg/mL
Kanamycin (Km)	25 μg/mL
Tetracycline (Tc)	7.5 μg/mL
Chloramphenicol (Cm)	20 μg/mL

SMOBIO TECHNOLOGY, INC.

メーカー略号: SMO

品名	品番	包装	希望販売価格
DH5 α competent cell, Champion™ DH5 α high	CC5204	24 rxn	¥8,400
	CC5202	80 rxn	¥25,000

詳しい情報については、コスモ・バイオ Web サイトへ。記事 ID 検索: **34535** クリック!

取扱店

お願い / 注意事項 記載の社名・商品名等の名称は、弊社または各社の商標または登録商標です。

(希望販売価格) 記載の希望販売価格は 2019 年 7 月 1 日現在の価格で、予告なく改定される場合があります。また、「希望販売価格」キャンペーン中の参考価格は参考価格であり、販売店様からの実際の販売価格ではございません。ご注文の際には販売店様へご確認くださいませ。表示価格に消費税は含まれておりません。

(使用範囲) 記載の商品およびサービスは全て、「研究用」です。人や動物の医療用・臨床診断用・食品用等としては使用しないよう、十分ご注意ください。

<https://www.cosmobio.co.jp/>



人と科学のステキな未来へ

コスモ・バイオ株式会社

— 商品の価格・在庫・納期に関するお問い合わせ —
TEL: 03-5632-9630 (受付時間 9:00 ~ 17:30)
FAX: 03-5632-9623

— 商品に関するお問い合わせ —
TEL: 03-5632-9610 (受付時間 9:00 ~ 17:30)
FAX: 03-5632-9619

本社所在地 〒135-0016 東京都江東区東陽 2-2-20 東陽駅前ビル