

# 脂質代謝研究向け 受託解析サービスキャンペーン

キャンペーン期間

2019年 10月1日 火 ~ 2020年 1月31日 金 までのお見積り依頼分まで

キャンペーン番号

1915



株式会社スカイライト・バイオテックは、先進的な脂質詳細分析技術等をベースとした研究検査サービスを提供し、基礎研究や創薬・機能性食品開発を支援しています。

キャンペーン

7

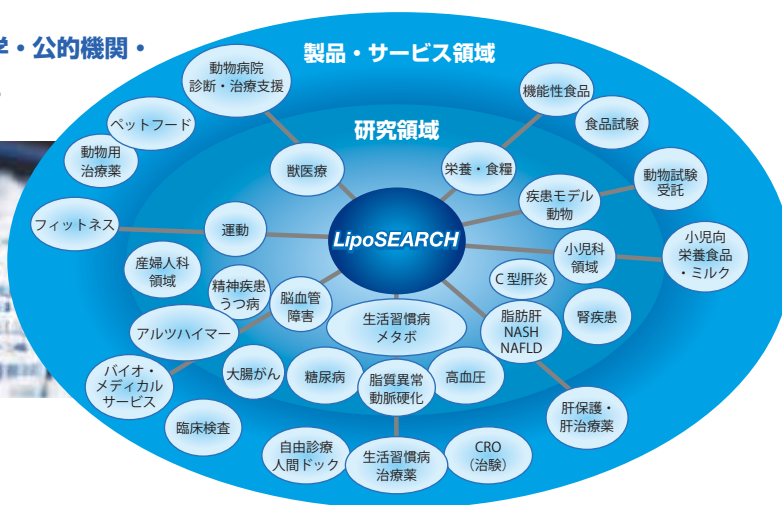
## LipoSEARCH 血中リポタンパク質 詳細プロファイリングサービス

極微量（45 μL 程度）の血清・血漿サンプルの測定により、リポタンパク質粒子サイズに基づく主要 4 分画 CM, VLDL, LDL, HDL) と主要 4 分画を粒子サイズにより細分化し定義した 20 サブクラス Cho & TG 濃度を同時に解析することができる受託解析サービスです。ヒト、マウス、イヌ、サルなど動物種を問わず測定することが可能です。

LipoSEARCH は内外 500 以上の大学・公的機関・企業の研究者様にご利用頂いております。



参考データが、2 ページにございます。



サービス内容	内容	御所属	1 検体あたりの参考価格	
			参考価格	キャンペーン中の参考価格
LipoSEARCH 基本項目	● 総 Cho & TG ● 4 分画 ● 20 分画 ● クロマトグラム	大学・公的機関	¥10,000	¥8,000
		企業	¥14,000	¥11,500
LipoSEARCH オプションパック	● 上記基本項目 ● リポタンパク質粒子サイズ解析 ● 遊離グリセロール解析	大学・公的機関	¥13,000	¥10,000
		企業	¥17,000	¥14,500

キャンペーン

2

## 肝臓・その他組織中脂質量測定サービス

- 実験動物の肝臓・その他組織（腎臓・心臓・小腸・大腿筋等）中の組織 1g に含まれる脂質量 (mg) をご報告致します。
- 総コレステロール、中性脂肪、遊離型コレステロール、リン脂質の 4 項目が測定可能です。

肝臓・その他組織中脂質量測定 1 検体あたり	
参考価格	キャンペーン中の参考価格
¥11,500	¥9,800

サービス内容は、3 ページをご覧ください。

キャンペーン

3

## 脂質代謝・糖代謝関連マーカー分析

- ELISA キット等を使用し脂質代謝、糖代謝関連マーカーの受託分析を行います。  
1 項目 12 検体のご依頼よりお引き受け致します。

各種マーカー測定 1 検体あたり	
参考価格	キャンペーン中の参考価格
¥2,800~¥8,350	¥2,520~¥7,515

サービス内容は、4 ページをご覧ください。



人と科学のステキな未来へ

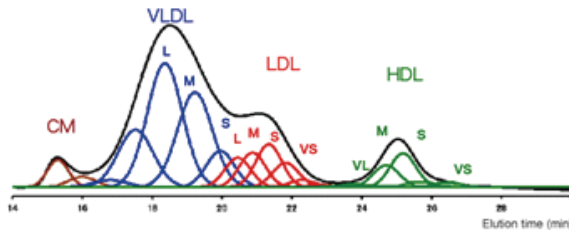
コスモ・バイオ株式会社

キャンペーン

7

## LipoSEARCH 血中リポタンパク詳細プロファイリングサービス

極微量 (45  $\mu$ L 程度) の血清・血漿サンプルの測定により、リポタンパク質粒子サイズに基づく主要4分画 (CM, VLDL, LDL, HDL) と主要4分画を粒子サイズにより細分化し定義した20サブクラス Cho & TG 濃度を同時に解析することができる受託解析サービスです。



### 基本項目

- 総 Cho & TG
- 4分画
- 20分画
- クロマトグラム

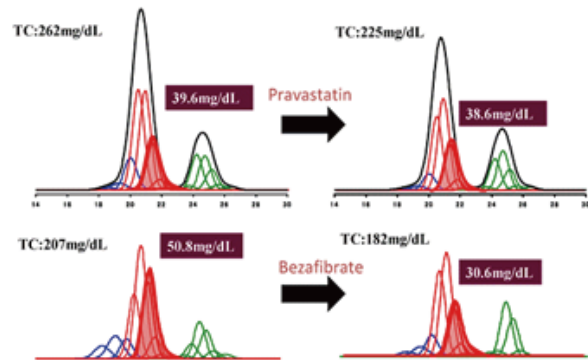
### オプションパック

- 総 Cho & TG
- 4分画
- 20分画
- クロマトグラム
- リポタンパク質粒子サイズ解析
- 遊離グリセロール解析

### 薬剤介入臨床研究 事例

スタチン投与とフィブラート投与による、※小型 LDL (small, dense LDL) コレステロール改善効果を比較致しました。

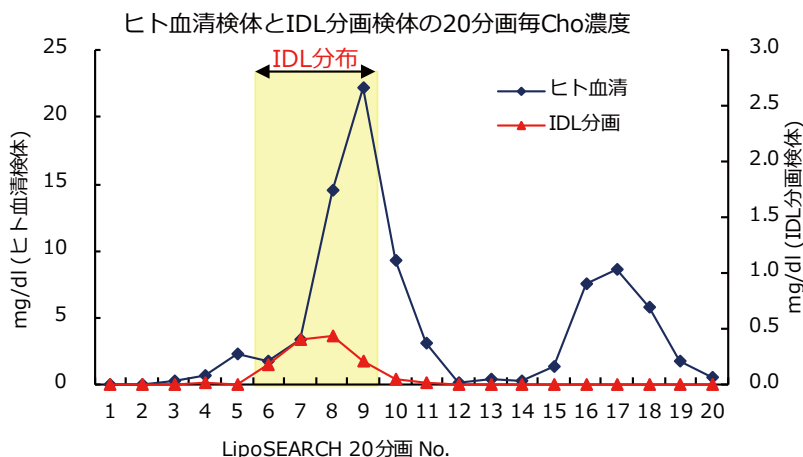
その結果、スタチン投与の場合は、LDL とそのサブクラス全体のコレステロールを減少させる特徴が確認され、フィブラート投与の場合は、LDL の粒子サイズを大型化させて小型 LDL コレステロールを選択的に減少させる特徴が確認されました。



### 詳細分画の測定—超遠心法 IDL 分画との相関性—

IDL (VLDL レムナント) は肝で生成された VLDL が、血中で LPL (リポ蛋白リパーゼ) により分解されて生じる中間代謝産物です。IDL (VLDL レムナント) は健常者では速やかに代謝されますが、脂質代謝異常が生じると血中に滞留し、動脈硬化を促進する因子として考えられています。

### ヒト血清検体と超遠心法にて分取した IDL 分画検体をそれぞれ LipoSEARCH で測定



超遠心法 IDL 分画 =  
詳細 20 分画数値データ  
G06 ~ G09 分画  
(medium VLDL ~ medium LDL) に分布



キャンペーン

2

## 肝臓・その他組織中脂質量測定サービス

- 実験動物の肝臓・その他組織（腎臓・心臓・小腸・大腿筋等）中の組織 1g に含まれる脂質量 (mg) をご報告致します。
- 総コレステロール、中性脂肪、遊離型コレステロール、リン脂質の4項目が測定可能です。
- 抽出作業は一般に用いられている FOLCH 法\*1 をもとに行ないます。抽出した各脂質は酵素法により測定致します。

\*1：参考文献

FOLCH J, LEES M, SLOANE STANLEY GH. A simple method for the isolation and purification of total lipides from animal tissues. *J Biol Chem.* 1957 May; 226 (1): 497-509.

### 解析事例：マウス（C57BL / 6J）

測定結果は電子データ（エクセル、PDF）の報告書をお返し致します。

#### 肝臓組織：Cho

お問い合わせ番号	検体名	結果	単位	コメント
-tTCHO1150-1	肝臓 -A-1	2.1	mg/g	肝臓 1g に含まれる
-tTCHO1150-2	肝臓 -A-2	2.0		
-tTCHO1150-3	肝臓 -A-3	2.1		

#### 肝臓組織：TG

お問い合わせ番号	検体名	結果	単位	コメント
tTG1172-1	肝臓 -A-1	15.9	mg/g	肝臓 1g に含まれる
tTG1172-2	肝臓 -A-2	16.2		
tTG1172-3	肝臓 -A-3	17.8		

**LipoSEARCH と共にご依頼の場合、単価 ¥8,800 でお見積り致します。**

※測定項目に FC 又は PL 測定を加える場合、1 項目につき 1,000 円 / 検体でお見積り致します。

### 検体採取・検体量・保存方法

- 検体採取後、付着した血液を生理食塩水で洗い流し、ペーパータオルなどで拭き取って下さい。  
肝臓・その他組織の一部をお送り頂く場合、採取部分はすべての検体で同一の箇所から採取してください。  
**肝臓以外の組織サンプルをご希望の方は必ず事前にお問い合わせください。**
- 測定部位 100 mg 以上を容器に移し、検体が同定できるよう「1」から始まる通し番号、もしくはサンプル名をご記入下さい。  
100 mg の組織で 4 項目の測定が可能です。
- 検体は -20℃以下で速やかに凍結保存してください。-20℃以下で凍結されていれば保存方法について指定はございません。  
また検体が冷凍された状態であれば、保存期間に関しては特に上限等はありません。

キャンペーン

3

## 脂質代謝・糖代謝関連マーカー分析

ELISA キット等を使用し脂質代謝、糖代謝関連マーカーの受託分析を行います。  
1項目 12検体のご依頼よりよりお引き受け致します。

### 解析項目

領域	項目	動物種	必要検体量	検体種	検体条件	参考価格	キャンペーン中の参考価格
脂質代謝	ApoB-100	H	15 µL	S, E	凍結	¥7,350	¥6,615
	HTGL	H	15 µL	S, PHP	凍結	¥7,350	¥6,615
	ApoA I	H	6項目：600 µL	E, P	冷蔵	¥2,800	¥2,520
	ApoA II	H		E, P	冷蔵	¥2,800	¥2,520
	ApoB	H	3項目：500 µL	E, P	冷蔵	¥2,800	¥2,520
	ApoC II	H		E, P	冷蔵	¥2,800	¥2,520
	ApoC III	H	1項目：400 µL	E, P	冷蔵	¥2,800	¥2,520
	ApoE	H		E, P	冷蔵	¥2,800	¥2,520
糖代謝	インスリン (高感度)	M, R	15 µL	S, E	凍結	¥7,350	¥6,615
	活性型 GLP-1 (高感度)	H, M, R	H: 60 µL M, R: 110 µL	E*2	凍結	¥7,350	¥6,615
	活性型 GIP	M, R	M: 35 µL R: 55 µL	E*2	凍結	¥8,350	¥7,515
アディポサイトカイン	アディポネクチン	H, M, R	H: 25 µL M, R: 20 µL	H: S, E, H M, R: S	凍結 (-70℃以下)	¥4,700	¥4,230
	レプチン	M, R	25 µL	S, E, H, C	凍結 (-20℃以下) (長期保存: -80℃以下)	¥4,700	¥4,230
	レプチン (高感度)	H	23 µL	S, E	凍結	¥4,700	¥4,230

※ 採血条件、納期はお気軽にお問い合わせください。

※ 検体種、S: 血清、P: 血漿、E: EDTA 血漿、H: ヘパリン血漿、C: クエン酸血漿、PHP: ポストヘパリン EDTA 血漿

※ E \*2: 採取時に DPP-IV阻害剤を添加、専用採血管の使用が必須。

### サンプルご注文・送付方法は、Web をご覧ください。

血中リポタンパク質受託解析サービス LipoSEARCH

記事 ID 検索 **12972**

コスモ・バイオ Web サイトのトップページ「記事 ID 検索」を使うと、ダイレクトにページに行くことができます。

左記の数字を検索窓に入力して検索してください。

肝臓・その他組織中脂質量測定サービス

記事 ID 検索 **12992**

脂質代謝・糖代謝関連バイオマーカー分析サービス

記事 ID 検索 **35771**

### サービス内容の詳細・お見積りは、当社 創業・受託サービス部 までお問合せください。

TEL: 03-5632-9615 (受付時間 9:00 ~ 17:30)

FAX: 03-5632-9614

E-mail: jutaku\_gr@cosmobio.co.jp

株式会社スカイライト・バイオテック メーカー略号: SKY

取扱店

お願い / 注意事項 記載の社名・商品名等の名称は、弊社または各社の商標または登録商標です。

〔希望販売価格〕 記載の希望販売価格は 2019年10月1日現在の価格で、予告なく改定される場合があります。また、「希望販売価格」「キャンペーン中の参考価格」は参考価格であり、販売店様からの実際の販売価格ではございません。ご注文の際には販売店様へご確認くださいようお願い申し上げます。表示価格に消費税は含まれておりません。

〔使用範囲〕 記載の商品およびサービスは全て、「研究用」です。人や動物の医療用・臨床診断用・食品用等としては使用しないよう、十分ご注意ください。

<https://www.cosmobio.co.jp/>



人と科学のステキな未来へ

コスモ・バイオ株式会社

— 商品の価格・在庫・納期に関するお問い合わせ —

TEL: 03-5632-9630 (受付時間 9:00 ~ 17:30)

FAX: 03-5632-9623

— 商品に関するお問い合わせ —

TEL: 03-5632-9610 (受付時間 9:00 ~ 17:30)

FAX: 03-5632-9619

本社所在地 〒135-0016 東京都江東区東陽 2-2-20 東陽駅前ビル