



What are they?

不死化細胞とは、初代培養細胞で通常起こる細胞老化を回避する突然変異から生じた、継続的に分裂する細胞です。不死化初代培養細胞は、初代培養細胞に比べて培養や維持が非常に簡単のため、細胞生物学研究に役立ちます。

Applied Biological Materials 社の包括的な不死化細胞株の種類により、あらゆるプロジェクトの細胞ニーズを満たすことができます。

Immortalized Dermal Fibroblasts (Cat. No. T0265)

Immortalized Corneal Epithelial Cells (Cat. No. T0572)

Why use them?

- 1 由来する初代培養細胞の特徴を保持
- 2 長期実験に適した継続的な細胞供給源
- 3 ロット間差がなく、高い実験の再現性
- 4 初代培養細胞よりも維持や培養が簡単のため、実験室での手間を削減

How do they compare?

初代培養細胞 - 限られた寿命

PD14 PD29

vs.

不死化細胞 - 制限のない寿命

PD8 PD201

Simplify your Cell Culture Life

PriGrow 培地 **不死化細胞 1 点購入につき、1 点半額提供!**

- 細胞の最適な培養のために高品質で特異的な処方から構成されています。
- 追加補給ができるように血清や抗生物質を含まない基礎培地

PriCoat™ フラスコ **不死化細胞 1 点購入につき、プラグ付き T25 フラスコ (品番 G299) を無償提供!**

- 細胞外マトリックスで予めコーティング済み
- プラグ付き T25 フラスコ (品番 G299)、もしくはフィルターキャップ付き T75 フラスコ (品番 G299-T75) の 2 種類をご用意

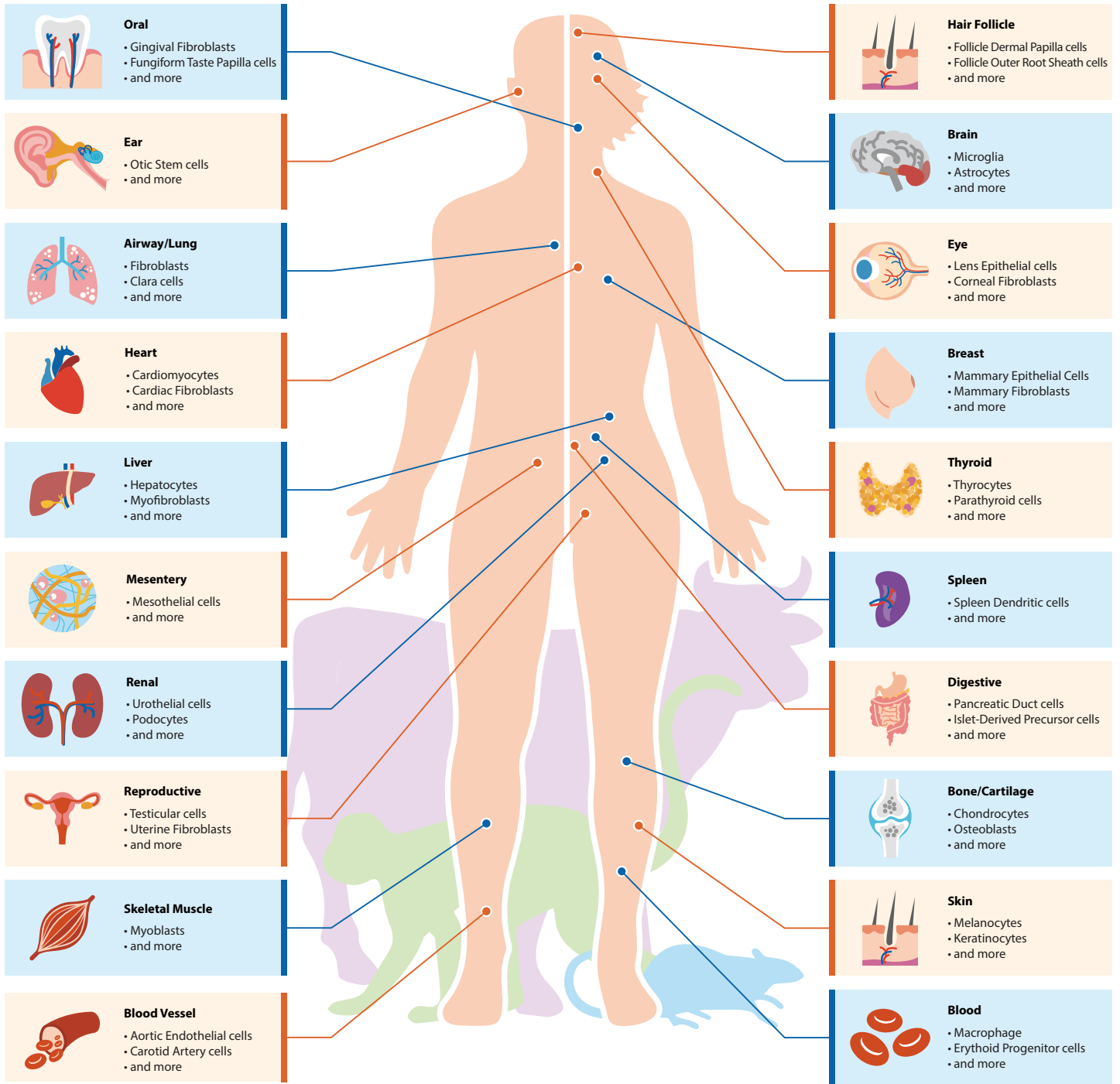
Immortalized Esophageal Epithelial Cells (Cat. No. T0632)





詳細情報は Web へ
記事 ID **40068**

コスモ・バイオ Web サイトトップページ「記事 ID 検索」に、記事 ID で示された数字を入力して検索してください。ダイレクトにページへ行くことができます。



取扱店

お願い / 注意事項 記載の社名・商品名等の名称は、弊社または各社の商標または登録商標です。
 (希望販売価格) 記載の希望販売価格は 2022 年 5 月 1 日現在の価格で、予告なく改定される場合があります。また、「希望販売価格」「キャンペーン中の参考価格」は参考価格であり、販売店様からの実際の販売価格ではございません。ご注文の際には販売店様へご確認くださいませ。表示価格に消費税は含まれておりません。
 (使用範囲) 記載の商品およびサービスは全て、「研究用」です。人や動物の医療用・臨床診断用・食品用等としては使用しないよう、十分ご注意ください。

<https://www.cosmobio.co.jp/>



人と科学のステキな未来へ

コスモ・バイオ株式会社

- 商品の価格・在庫・納期に関するお問い合わせ —
 TEL: 03-5632-9630 (受付時間 9:00 ~ 17:30)
 FAX: 03-5632-9623
- 商品に関するお問い合わせ —
 TEL: 03-5632-9610 (受付時間 9:00 ~ 17:30)
 FAX: 03-5632-9619

本社所在地 〒135-0016 東京都江東区東陽 2-2-20 東陽駅前ビル