

忙しいひとのための  
1ステップ染色！



二次抗体ステップを省略しませんか？

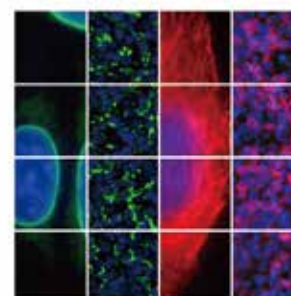
独自の蛍光色素『CoraLite』を  
約 60 ターゲットの一次抗体に  
直接標識しました。

免疫蛍光染色 (IF) で  
簡便な直接検出を行うなら、  
プロテインテック。

NEW

CoraLite

蛍光標識の一次抗体  
ラインアップ拡大中！



🔍 プロテインテック

セールス / テクニカルサポート

 株式会社 プロテインテック・ジャパン

国内販売

 人と科学のステキな未来へ  
コスモ・バイオ株式会社

パスウェイポスター  
プレゼント



# CoraLite

ワンステップ染色  
蛍光コンジュゲート一次抗体



Proteintechは、『CoraLite』蛍光色素コンジュゲート抗体を提供しています。

蛍光色素が直接標識されているため、二次抗体を必要としない『直接検出法』にご利用いただけます。

簡便で迅速な検出法の確立、多重染色解析に便利です。

ターゲット 交差種  
**Alpha Tubulin** Human, Mouse, Rat, Dog  
品番 **CL594-66031** アプリケーション IF, FC, ELISA



Alpha Tubulin 抗体を用いた、-20℃エタノール固定 HepG2 細胞の免疫蛍光染色結果  
(品番：CL594-66031、希釈倍率：1:100)

ターゲット 交差種  
**Beta Actin** Human, Mouse, Rat, Hamster, Zebrafish, Monkey  
品番 **CL488-66009** アプリケーション IF, FC, ELISA



Beta Actin 抗体を用いた -20℃エタノール固定 HepG2 細胞の免疫蛍光染色結果  
(品番：CL488-66009、希釈倍率：1:100)

ターゲット 交差種  
**Beta Tubulin** Human, Mouse, Rat, Nematode, Pig, Zebrafish  
品番 **CL488-66240** アプリケーション IF, ELISA



Beta Tubulin 抗体を用いた 4%PFA 固定 HepG2 細胞の免疫蛍光染色結果  
(品番：CL488-66240、希釈倍率：1:100)

ターゲット 交差種  
**PD-1/CD279** Human, Mouse, Rat  
品番 **CL647-66220** アプリケーション IF, ELISA



PD-1/CD279 抗体を用いた 4%PFA 固定扁桃炎組織の免疫蛍光染色結果  
(品番：CL647-66220、希釈倍率：1:50)

希望販売価格 **¥29,000**

Proteintech Group, Inc. メーカー略号：PGI

ターゲット	抗体タイプ	交差種	適用	標識	品番	希望販売価格
acetylated Tubulin(Lys40)	Mouse mono	human, mouse, rat, dog, pig	IF, ELISA	CL488	CL488-66200	¥ 29,000
	Mouse mono	human, mouse, rat, dog, pig	IF, ELISA	CL594	CL594-66200	¥ 29,000
alpha Tubulin	Mouse mono	human, mouse, rat, dog	IF, ELISA	CL488	CL488-66031	¥ 29,000
	Mouse mono	human, mouse, rat, dog	IF, FC, ELISA	CL594	CL594-66031	¥ 29,000
beta Actin	Mouse mono	human, mouse, rat, pig, plant, yeast, zebrafish	IF, ELISA	CL488	CL488-60008	¥ 29,000
	Mouse mono	human, monkey, mouse, rat, hamster, zebrafish	IF, FC, ELISA	CL488	CL488-66009	¥ 29,000
	Mouse mono	human, mouse, rat, pig, plant, yeast, zebrafish	IF, ELISA	CL594	CL594-60008	¥ 29,000
	Mouse mono	human, monkey, mouse, rat, hamster, zebrafish	IF, FC, ELISA	CL594	CL594-66009	¥ 29,000
beta Tubulin	Mouse mono	human, mouse, rat, nematode, pig, zebrafish	IF, ELISA	CL488	CL488-66240	¥ 29,000
	Mouse mono	human, mouse, rat, nematode, pig, zebrafish	IF, ELISA	CL594	CL594-66240	¥ 29,000
CD3 gamma	Mouse mono	human	IF, ELISA	CL488	CL488-60347	¥ 29,000
CD20	Mouse mono	human	IF, ELISA	CL488	CL488-60271	¥ 29,000
MYC tag	Mouse mono	recombinant protein	IF, ELISA	CL488	CL488-60003	¥ 29,000
PD-1/CD279	Mouse mono	human, mouse, rat	IF, ELISA	CL488	CL488-66220	¥ 29,000
	Mouse mono	human, mouse, rat	IF, ELISA	CL647	CL647-66220	¥ 29,000
Heavy chain of Rabbit IgG	Mouse mono	rabbit	IF, ELISA	CL594	CL594-66467	¥ 29,000

包装：100 µL

🔍 プロテインテック

取扱店

お願い / 注意事項 記載の社名・商品名等の名称は、弊社または各社の商標または登録商標です。  
(希望販売価格) 記載の希望販売価格は 2020 年 2 月 1 日現在の価格で、予告なく改定される場合があります。また、「希望販売価格」「キャンペーン中の参考価格」は参考価格であり、販売店様からの実際の販売価格ではございません。ご注文の際には販売店様へご確認くださいませようお願いします。表示価格に消費税は含まれておりません。  
(使用範囲) 記載の商品およびサービスは全て、「研究用」です。人や動物の医療用・臨床診断用・食品用等としては使用しないよう、十分ご注意ください。  
<https://www.cosmobio.co.jp/>



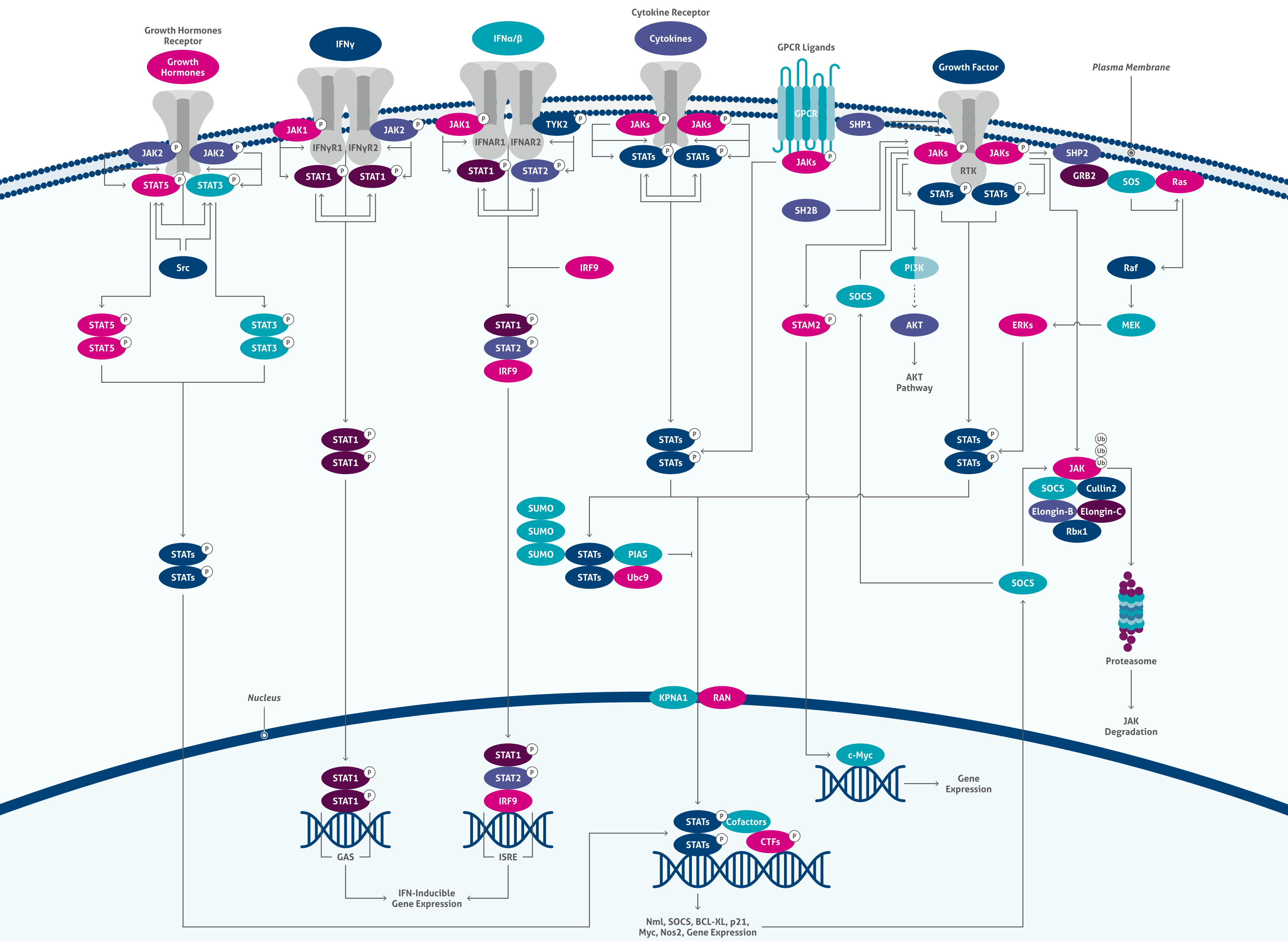
人と科学のステキな未来へ  
**コスモ・バイオ株式会社**

- 商品の価格・在庫・納期に関するお問い合わせ  
TEL: 03-5632-9630 (受付時間 9:00 ~ 17:30)  
FAX: 03-5632-9623
- 商品に関するお問い合わせ  
TEL: 03-5632-9610 (受付時間 9:00 ~ 17:30)  
FAX: 03-5632-9619

本社所在地 〒135-0016 東京都江東区東陽 2-2-20 東陽駅前ビル

# JAK/STAT SIGNALING PATHWAY

www.ptglab.co.jp



## シグナル検出に！ ワークする抗体

Legend	
—	Association
→	Directly Activates
—	Inhibits
P	Phosphorylates
Ub	Ubiquitin

Antibody Name	Catalog Number	Type	Applications
AKT	62023-2-Ig	Mouse Mono	ELISA, IF, IHC, IP, WB
C-MYC	10828-1-AP	Rabbit Poly	ELISA, IF, IHC, IP, WB
CKCR4	60042-1-Ig	Mouse Mono	ELISA, FC, WB
EGFR	66455-1-Ig	Mouse Mono	ELISA, IHC, WB
EGFR (C-terminal)	51071-2-AP	Rabbit Poly	ELISA, IF, IHC, IP, WB
EGFR (N-terminal)	22542-1-AP	Rabbit Poly	ELISA, FC, IHC, WB
EGFR-Specific	18986-1-AP	Rabbit Poly	ELISA, FC, IF, IP, WB
EPOR	55308-1-AP	Rabbit Poly	ELISA, FC, IF, IP, WB
ERK1/2	36443-1-AP	Rabbit Poly	ELISA, IF, IHC, WB
ERK1/2	66192-1-Ig	Mouse Mono	ELISA, IF, IHC, IP, WB
GRB2	30254-2-AP	Rabbit Poly	ELISA, IF, IHC, WB
JAK1	66466-1-Ig	Mouse Mono	ELISA, WB
JAK2	17670-1-AP	Rabbit Poly	ELISA, IP, WB

Antibody Name	Catalog Number	Type	Applications
MEK1-Specific	51080-1-AP	Rabbit Poly	ELISA, IHC
MTOR	20657-1-AP	Rabbit Poly	ELISA, IF, IHC, IP, WB
PI3K p85 (alpha)	60225-1-Ig	Mouse Mono	ELISA, IF, IHC, IP, WB
PIAS4	14242-1-AP	Rabbit Poly	ELISA, WB
PTPN11	24570-1-AP	Rabbit Poly	ELISA, IF, IHC, WB
RAF1	51140-1-AP	Rabbit Poly	ELISA, IHC, WB
SHC	12496-1-AP	Rabbit Poly	ELISA, IF, IHC, WB
SHP1	24546-1-AP	Rabbit Poly	ELISA, IF, IHC, IP, WB
SHP2	20145-1-AP	Rabbit Poly	ELISA, IF, IHC, IP, WB
SOCS3	14025-1-AP	Rabbit Poly	ELISA, IF, IHC, IP, WB
SOS1	55041-1-AP	Rabbit Poly	ELISA, IF, IP, WB
STAT1	10144-2-AP	Rabbit Poly	ELISA, FC, IF, IHC, IP, WB
STAT2	16674-1-AP	Rabbit Poly	ELISA, IHC, IP, WB

Antibody Name	Catalog Number	Type	Applications
STAT3	10253-2-AP	Rabbit Poly	ELISA, FC, IF, IHC, IP, WB
STAT5	60199-1-Ig	Mouse Mono	ELISA, IF, IHC, IP, WB
STAT4	51070-2-AP	Rabbit Poly	ELISA, IF, IHC, WB
STAT5A	13179-1-AP	Rabbit Poly	ELISA, FC, IHC, IP, WB
STAT5A	66459-1-Ig	Mouse Mono	ELISA, IHC, WB
STAT5B	12071-1-AP	Rabbit Poly	ELISA, IF, IHC, IP, WB
STAT5B	66427-1-Ig	Mouse Mono	ELISA, WB
STAT6	51073-1-AP	Rabbit Poly	ELISA, IHC, WB

<sup>1</sup> This number shows the amount of times our antibody has been cited in a publication.