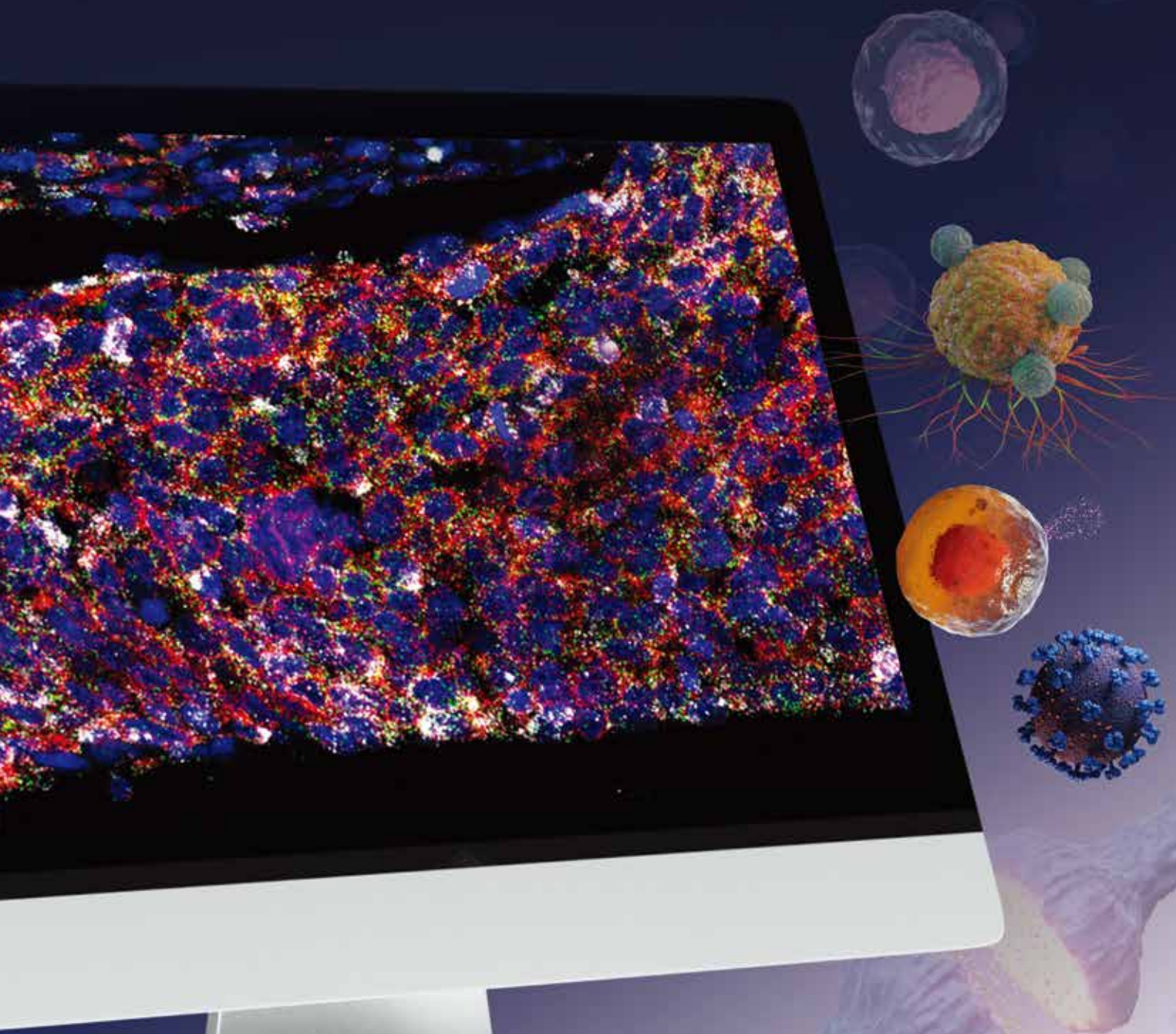


RNAscope™ HiPlex v2 ASSAY

ENHANCING YOUR SPATIAL GENOMICS STORY

ACD[™]
a biotechne brand



RNAscope® アッセイとは、組織、培養細胞等のサンプル中の mRNA を独自の RNA *in situ* hybridization (ISH) 法により検出・視覚化する技術です。HiPlex アッセイは RNAscope® を応用したマルチプレックス解析法で、ターゲットの mRNA 特異的に結合するプローブを一度に結合させた後に、3~4 ターゲットずつ可視化を行います。可視化のステップを繰り返すことで、1つの組織上で最大 12 ターゲットの染色が可能です。FFPE 組織切片、凍結組織切片を用いたマルチプレックス解析にご利用いただけます。






さらに詳しい情報は Web サイトへ記事 ID 検索： **36746**



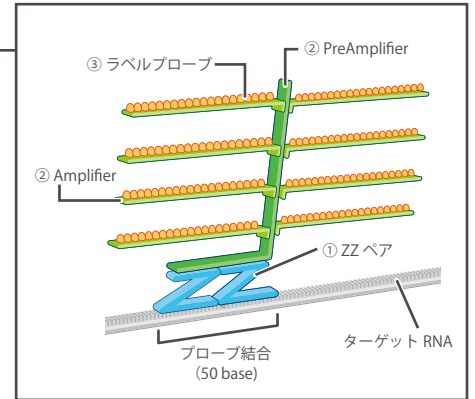
人と科学のステキな未来へ

コスモ・バイオ株式会社

RNAscope® の基本原理

- ターゲット RNA  に対して、
- ① 1 ペア 50 base の Z プローブ  が結合 (最大 20 ペア)、
 - ② ZZ ペア上部に結合する 1 つの PreAmplifier  に対して、
20 個の Amplifier  が結合し、
 - ③ 1 つの Amplifier に対して、20 のラベルプローブ  が結合します。

このシグナル増幅の原理により、ターゲット RNA 1 分子の検出を可能にしています。

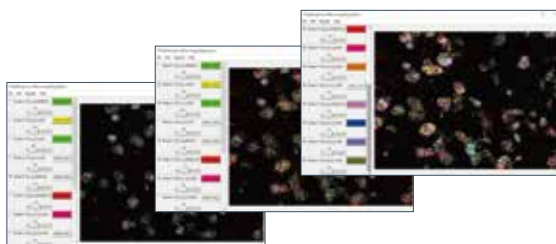
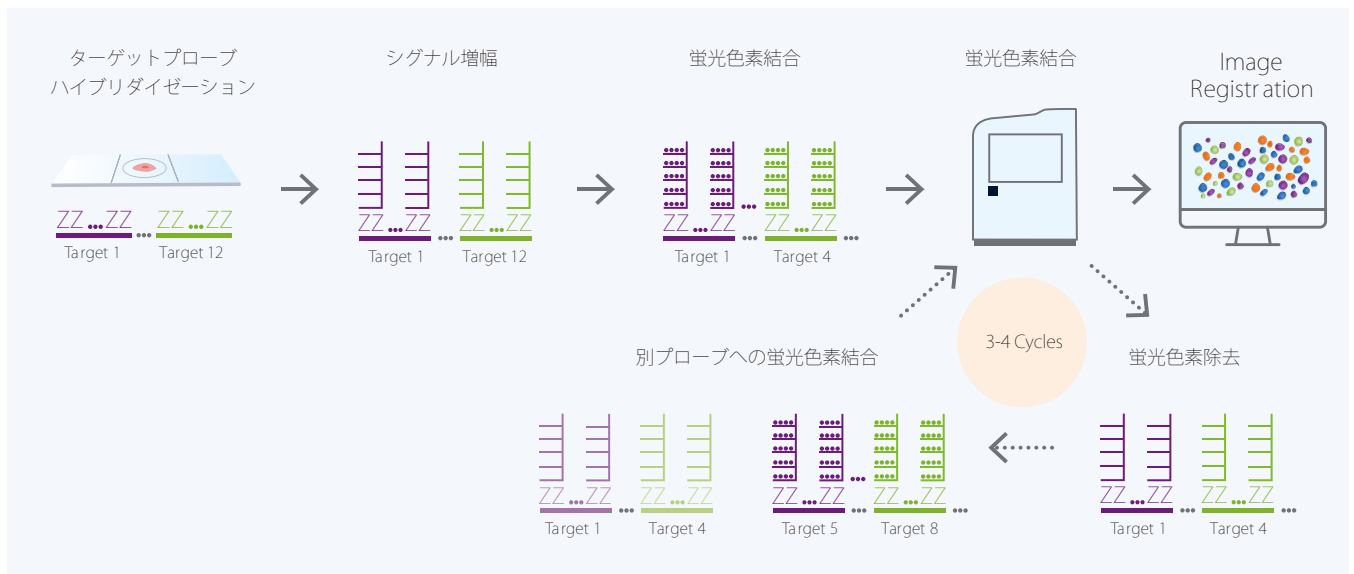


RNAscope® 詳細は Web へ
記事 ID : 9056

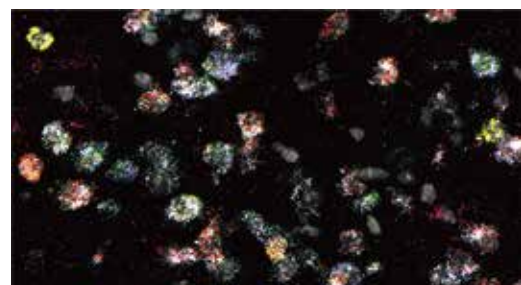
HiPlex アッセイ ワークフロー

詳細は Web へ 記事 ID : 36746

HiPlex アッセイでは、ターゲット RNA 特異的に結合するプローブを一度に結合させた後に、3-4 ターゲットずつ可視化を行います。それを複数回繰り返すことで、1 組織上で最大 12 ターゲットの検出が可能です (画像取得には撮影位置情報を記憶できる機器、画像の重ね合わせには専用のソフトウェアが必要です)。FFPE 組織切片、凍結組織切片を用いたマルチプレックス解析にご利用いただけます。



取得したデータを重ね合わせ、
疑似カラーを用いてシグナルを表示する



必要な試薬と機器

1 ターゲットプローブ

HiPlex アッセイキットを用いて多重染色を行う場合、異なるチャンネル (T1-T12) のプローブが必要となります。

【ご注意】 通常の RNAscope® アッセイのターゲットプローブ (C1-C4) はご利用いただけません。また、HiPlex アッセイ用のターゲットプローブは通常の RNAscope® アッセイにはご利用いただけません。

品名	品番
HiPlex Target Probe (T1)	XXXXXX-T1
HiPlex Target Probe (T2)	XXXXXX-T2
HiPlex Target Probe (T3)	XXXXXX-T3
HiPlex Target Probe (T4)	XXXXXX-T4
HiPlex Target Probe (T5)	XXXXXX-T5
HiPlex Target Probe (T6)	XXXXXX-T6
HiPlex Target Probe (T7)	XXXXXX-T7
HiPlex Target Probe (T8)	XXXXXX-T8
HiPlex Target Probe (T9)	XXXXXX-T9
HiPlex Target Probe (T10)	XXXXXX-T10
HiPlex Target Probe (T11)	XXXXXX-T11
HiPlex Target Probe (T12)	XXXXXX-T12

包装：1 vial (10 slide 分) 希望販売価格：¥75,000

品番の XXXXXX にはターゲットにより異なる任意の数字が入ります。

■ プローブ希釈液

プローブは 50 倍濃縮で提供されており、アッセイ時に希釈液で希釈いただく必要があります。

品名	品番	包装	希望販売価格
HiPlex Probe Diluent	324301	1 bottle (2 mL)	¥25,000

■ ターゲットプローブのカスタム作製

既存プローブが無い場合、カスタム作製を承ります。カスタム作製では、別途、セットアップ料金が必要になります。

品名	品番	包装	希望販売価格
Setup fee for New Standard probe	320269	1 service	¥65,000

それぞれの試薬キットにおいて、プローブチャンネル毎に割り当てられる蛍光色素の組み合わせは決まっています。

検出試薬キットの品番：324409

T1, T5, T9 ▶ Alexa Fluor 488 T3, T7, T11 ▶ Dylight 650
T2, T6, T10 ▶ Dylight 550 T4, T8, T12 ▶ Alex Fluor 750

検出試薬キットの品番：324419

T1, T4, T7, T10 ▶ Alexa Fluor 488
T2, T5, T8, T11 ▶ Dylight 550
T3, T6, T9, T12 ▶ Dylight 650

2 コントロールプローブ

■ ポジティブコントロールプローブ

生物種ごとにご用意しております。(ヒト、マウス、ラット)

品名	品番
HiPlex12 Positive Control Probe Human	324311
HiPlex12 Positive Control Probe Mouse	324321
HiPlex12 Positive Control Probe Rat	324331

包装：1 vial (10 slide 分) 希望販売価格：¥45,000

■ ネガティブコントロールプローブ

様々な生物種の解析にご利用いただけます。

品名	品番
HiPlex12 Negative Control Probe	324341

包装：1 vial (10 slide 分) 希望販売価格：¥45,000

3 検出試薬キット

#324409 は 4 ターゲット × 3 回染色、

#324419 は 3 ターゲット × 4 回染色です。

お持ちの蛍光顕微鏡のフィルターに合わせてご選択ください。

包装：1 kit (20 slide 分)

品名	品番	希望販売価格
RNAscope HiPlex12 Reagents Kit (488, 550, 650, 750) v2	324409	¥1,000,000
RNAscope HiPlex12 Reagents Kit (488, 550, 650) v2	324419	¥1,000,000

4 ソフトウェア

染色データの重ね合わせに必要な専用ソフトウェアです。

品名	品番	包装	希望販売価格
HiPlex Image Registration Software	300065	1 each	¥50,000

5 疎水性撥水ペン

スライド上に疎水性の境界線を描けるペンです。プローブやバッファの流出を防ぎます。

品名	品番	包装	希望販売価格
Hydrophobic Barrier Pen	310018	1 pc	¥14,000

6 ハイブリダイゼーションオープン

RNAscope® アッセイに最適化されたオープンです。

初回ご検討用のレンタル機をご用意しております。

品名	品番
HybEZ™ II Hybridization System (110v) With ACD EZ-Batch Slide System	321710

包装：1 system 希望販売価格：¥720,000

Advanced Cell Diagnostics 商品ラインアップ

		Chromogenic Singleplex Red	ISH-IHC Compatibility
miRNAscope™ Assay	マニュアルアッセイ	●	●
	自動染色 Leica BOND RX	●	●

		Chromogenic Singleplex Brown	Chromogenic Singleplex Red	Chromogenic Duplex	Fluorescent Multiplex	HiPlex
RNAscope™ Assay	マニュアルアッセイ	●	●	●	●	●
	自動染色 Leica BOND RX	●	●	●	●	
	自動染色 Roche DISCOVERY ULTRA	●	●	●		
BaseScope™ Assay	マニュアルアッセイ		●	●		
	自動染色 Leica BOND RX		●			
	自動染色 Roche DISCOVERY ULTRA		●			
Pharma Assay Services	マニュアルアッセイ	●	●	●	●	
	自動染色 Leica BOND RX	●	●	●	●	
	自動染色 Roche DISCOVERY ULTRA	●	●	●		

取扱店

お願い / 注意事項 記載の社名・商品名等の名称は、弊社または各社の商標または登録商標です。

希望販売価格 記載の希望販売価格は 2022 年 7 月 1 日現在の価格で、予告なく改定される場合があります。また、「希望販売価格」「キャンペーン中の参考価格」は参考価格であり、販売店様からの実際の販売価格ではございません。ご注文の際には販売店様へご確認くださいませ。表示価格に消費税は含まれておりません。

使用範囲 記載の商品およびサービスは全て、「研究用」です。人や動物の医療用・臨床診断用・食品用等としては使用しないよう、十分ご注意ください。

<https://www.cosmobio.co.jp/>



人と科学のステキな未来へ

コスモ・バイオ株式会社

— 商品の価格・在庫・納期に関するお問い合わせ —
TEL: 03-5632-9630 (受付時間 9:00 ~ 17:30)
FAX: 03-5632-9623

— 商品に関するお問い合わせ —
TEL: 03-5632-9610 (受付時間 9:00 ~ 17:30)
FAX: 03-5632-9619

本社所在地 〒135-0016 東京都江東区東陽 2-2-20 東陽駅前ビル