



今ならプロテインテックの抗体やキットがお得！

20%OFFキャンペーン

キャンペーン期間
2022. 12. 1 困 ▶2023. 2. 28 囚 キャンペーン番号：2227

いつでも、
どれでも、
なに色でも。

「あ、準備し忘れてた！間に合わない！」
と、ならないように。

「本当はこの色にしようと思ってたのに、」
と、なりませんように。

「これには合わなかったか…」
がなくなりますように。

私たちは、全サプライヤーの一次抗体に適用できて
わずか「10分間」でできる柔軟な抗体標識キット
FlexAble（フレクサブル）を自信を持ってお届けします。

FlexAble

フレクサブル抗体標識キット

Antibodies | ELISA kits | Proteins

FlexAble (フレクサブル) 抗体標識キットは、“非”共有結合性の「高親和性リンカー」を使用するタイプの新しい抗体標識キットです。免疫グロブリン (Ig) の Fc 領域を特異的に標識できるため、抗原結合部位に干渉せず、一次抗体の機能性を維持した状態で均一に標識します。

- ✓ 全サプライヤーの一次抗体に適用可能
- ✓ 所要時間はわずか 10 分!
- ✓ 専用装置不要
- ✓ 抗体濃度やバッファー組成に関係なく標識可能
- ✓ 最低 0.5 μg の抗体を標識可能
- ✓ 1 キット (50 rxn) で最大 50 種類の抗体を標識

標準ワークフロー 「標識」と「中和」のシンプルな 10 分間のプロトコールで、迅速かつ簡便に抗体を標識します。専用装置不要、ピペットのみで操作可能です。

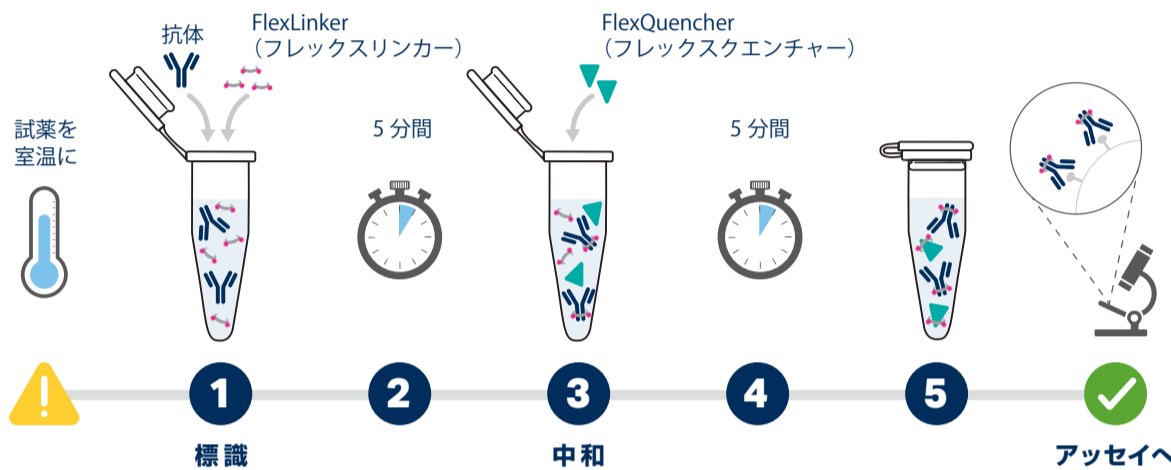


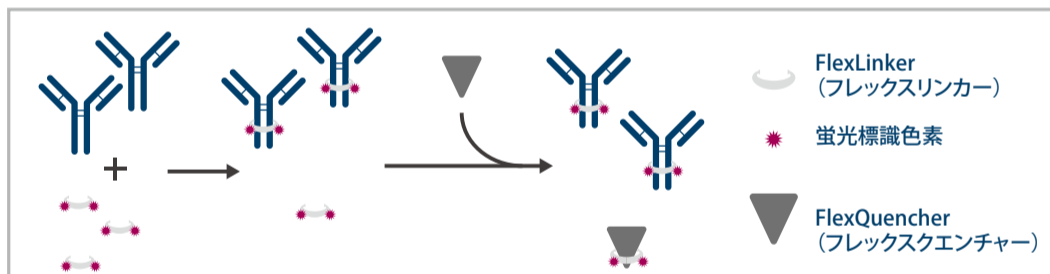
表 1. キット構成成分と包装サイズ

構成成分/包装サイズ	10 rxn	50 rxn	200 rxn (4 x 50 rxn)
FlexLinker (フレックスリンカー)	10 μL	50 μL	4 x 50 μL
FlexQuencher (フレックスクエンチャー)	20 μL	100 μL	4 x 100 μL
FlexBuffer (フレックスバッファー)	100 μL	500 μL	4 x 500 μL

- 一次抗体 (0.5 μg) を標識するために、FlexLinker 1 μL を添加し、FlexBuffer で全量を 8 μL にして混和後、5 分間インキュベートします。
- 遊離の FlexLinker を中和するために、FlexQuencher 2 μL を添加し、再度 5 分間インキュベートします。
- 抗体標識操作は完了です。直ちに下流のアッセイで使用できます。

抗体標識キットの原理

FlexAble 抗体標識キットは、高い親和性を示す“非”共有結合性の『FlexLinker (フレックスリンカー)』を用いて抗体を標識します。FlexLinker は、抗体と数分以内で強く結合し、強固な結合を維持します。抗体と結合しなかった FlexLinker は『FlexQuencher (フレックスクエンチャー)』を添加することで無効化 (中和) されます。



事前の抗体精製やバッファー置換、抗体の濃縮を必要とせず、バッファー中に BSA 等のキャリアタンパク質、50% グリセロールが添加されている場合や抗体濃度が低い場合でもあらゆる条件の一次抗体を標識することができます。「本製品で標識された抗体」や「市販の標識済み一次抗体」等の様々な抗体と組み合わせてマルチプレックス (多重) 染色を実施することも可能です。「同一免疫動物」由来の一次抗体でも多重染色を可能にします (右図)。

ウサギ抗体 × 3 種類の同時染色

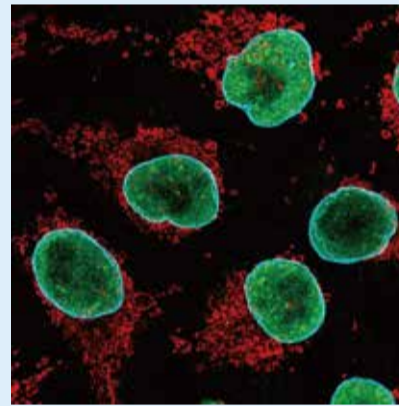


図 1. TDP-43 (緑)、Tom20 (赤)、Lamin B1 (シアン) PFA 固定 HeLa 細胞の免疫蛍光染色。緑: CoraLite® 488 Kit (品番: KFA001) で標識した TDP-43 抗体 (品番: 10782-2-AP)。赤: FlexAble CoraLite® Plus 555 Kit (品番: KFA002) で標識した Tom20 抗体 (品番: 11802-1-AP)。シアン: FlexAble CoraLite® Plus 647 Kit (品番: KFA003) で標識した Lamin B1 抗体 (品番: 12987-1-AP)。

マウス抗体 × 3 種類の同時染色

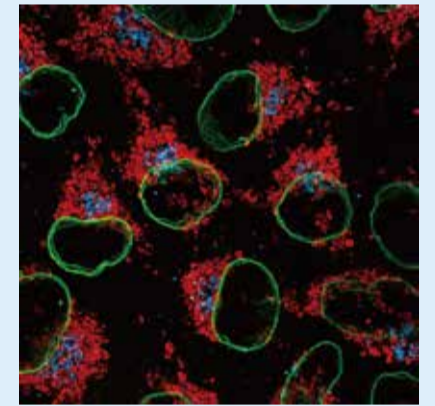


図 2. Lamin B1 (緑)、HSP60 (赤)、GORASP2 (シアン) PFA 固定 HeLa 細胞の免疫蛍光染色。緑: FlexAble CoraLite® 488 Kit (品番: KFA021) で標識した Lamin B1 抗体 (品番: 66095-1-Ig)。赤: FlexAble CoraLite® Plus 555 Kit (品番: KFA022) で標識した HSP60 抗体 (品番: 66041-1-Ig)。シアン: FlexAble CoraLite® Plus 647 Kit (品番: KFA023) で標識した GORASP2 抗体 (品番: 66627-1-Ig)。

掲載の図は、デジタル撮像後に蛍光検出結果を疑似カラーで表現しています。

FlexAble 抗体標識キットは、ウサギ IgG 用とマウス IgG1 用の 2 種類をラインアップしています。

標識する蛍光色素	励起 / 蛍光波長 (Ex/Em)	品番 (ウサギ IgG 用)	品番 (マウス IgG1 用)	包装	希望販売価格	キャンペーン中の参考価格
CoraLite® Plus 405	399 nm/421 nm	KFA006	KFA026			
CoraLite® 488	500 nm/520 nm	KFA001	KFA021	10 rxn	¥22,000	¥17,600
CoraLite® Plus 555 ^{*1}	554 nm/570 nm	KFA002	KFA022	50 rxn	¥101,000	¥80,800
CoraLite® Plus 647 ^{*2}	654 nm/674 nm	KFA003	KFA023	200 rxn	¥214,000	¥171,200
CoraLite® Plus 750	755 nm/780 nm	KFA004	KFA024			

以前の名称: ^{*1} CoraLite Plus 550, ^{*2} CoraLite Plus 650 (2022 年 12 月 5 日に蛍光色素の名称のみを変更いたしました。蛍光色素自体は同一のものです。)

Proteintech Group, Inc. メーカー略号: PGI

キャンペーン期間
2022. 12. 1 起
▶ 2023. 2. 28 迄
 キャンペーン番号: 2227

フレクサブル 抗体標識

Antibodies | ELISA kits | Proteins

取扱店

お願い / 注意事項 記載の社名・商品名等の名称は、弊社または各社の商標または登録商標です。
 (希望販売価格) 記載の希望販売価格は 2023 年 2 月 1 日現在の価格で、予告なく改定される場合があります。また、「希望販売価格」「キャンペーン中の参考価格」は参考価格であり、販売店様からの実際の販売価格ではございません。ご注文の際には販売店様へご確認くださいませようお願いします。表示価格に消費税は含まれておりません。
 (使用範囲) 記載の商品およびサービスは全て、「研究用」です。人や動物の医療用・臨床診断用・食品用等としては使用しないよう、十分ご注意ください。
<https://www.cosmobio.co.jp/>



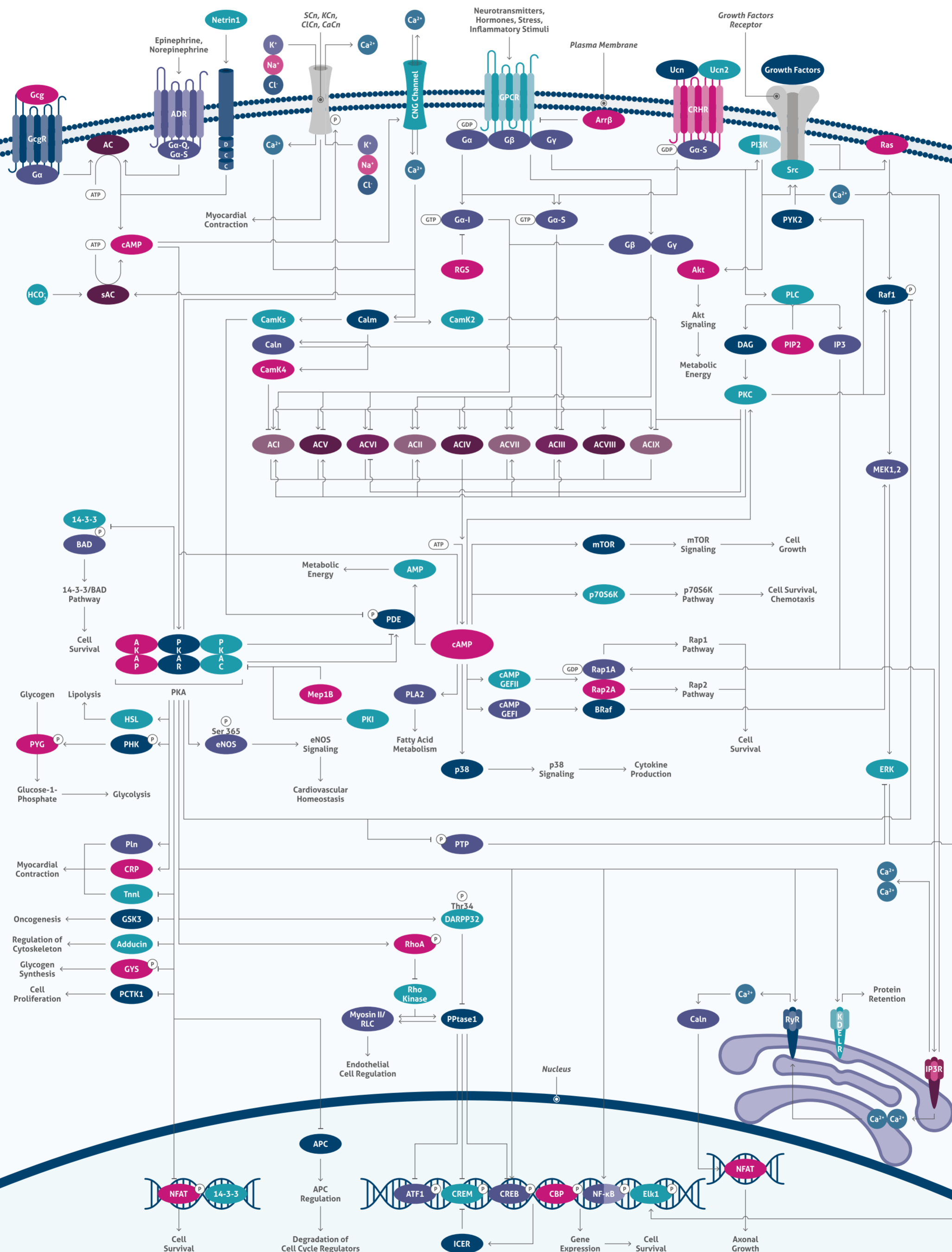
人と科学のステキな未来へ
コスモ・バイオ株式会社

- 商品の価格・在庫・納期に関するお問い合わせ
 TEL: 03-5632-9630 (受付時間 9:00 ~ 17:30)
 FAX: 03-5632-9623
- 商品に関するお問い合わせ
 TEL: 03-5632-9610 (受付時間 9:00 ~ 17:30)
 FAX: 03-5632-9619

本社所在地 〒135-0016 東京都江東区東陽 2-2-20 東陽駅前ビル

cAMP PATHWAY

www.ptglab.co.jp



シグナル検出に! ワークする抗体

Legend	Association
→	Directly Activates
—	Inhibits
Ⓟ	Phosphorylates

Antibody Name	Catalog Number	Type	Applications
14-3-3	14503-1-AP	Rabbit Poly	ELISA, FC, IF, IHC, IP, WB
14-3-3	66061-1-Ig	Mouse Mono	ELISA, FC, IF, IHC, WB
ADCY1	55067-1-AP	Rabbit Poly	ELISA, WB
ADCY3	19492-1-AP	Rabbit Poly	ELISA, IF, IHC, IP, WB
AKT1	10176-2-AP	Rabbit Poly	ELISA, FC, IF, IHC, IP, WB
AKT1/3	60203-1-Ig	Mouse Mono	ELISA, FC, IF, IHC, IP, WB
AKT-phospho-S473	66444-1-Ig	Mouse Mono	ELISA, IHC, WB
Alpha adducin	10791-1-AP	Rabbit Poly	ELISA, IHC, WB
ATF1	11946-1-AP	Rabbit Poly	ELISA, IF, IP, WB
Beta adducin	14640-1-AP	Rabbit Poly	ELISA, IF, WB
beta Arrestin 1	15361-1-AP	Rabbit Poly	ELISA, IF, IHC, IP, WB
CAMK2	13730-1-AP	Rabbit Poly	ELISA, IF, IHC, WB
CaMKII alpha-Specific	20666-1-AP	Rabbit Poly	ELISA, IF, IHC, IP, WB

Antibody Name	Catalog Number	Type	Applications
CaMKIV	13263-1-AP	Rabbit Poly	ELISA, IHC, WB
cAMP	12009-1-AP	Rabbit Poly	ELISA, IF, IHC, WB
CREB1	12208-1-AP	Rabbit Poly	ELISA, FC, IF, IHC, IP, WB
CREM	12131-1-AP	Rabbit Poly	ELISA, IHC, IP, WB
DARPP32	10748-1-AP	Rabbit Poly	ELISA, IHC, WB
ERK1/2	11257-1-AP	Rabbit Poly	ELISA, IF, IHC, WB
Gamma adducin	10748-1-AP	Rabbit Poly	ELISA, IF, WB
Glucagon	13954-1-AP	Rabbit Poly	ELISA, IHC, WB
GSK3A	13419-1-AP	Rabbit Poly	ELISA, IF, IHC, WB
GSK3B	22104-1-AP	Rabbit Poly	ELISA, IF, IHC, IP, WB
MEK1-Specific	51080-1-AP	Rabbit Poly	ELISA, IHC
MTOR	20657-1-AP	Rabbit Poly	ELISA, IF, IHC, IP, WB
Myosin 2a	66212-1-Ig	Mouse Mono	ELISA, IHC, WB

Antibody Name	Catalog Number	Type	Applications
NFATC2	12203-1-AP	Rabbit Poly	ELISA, IF, IHC, IP, WB
NF-κB	14220-1-AP	Rabbit Poly	ELISA, IF, IHC, IP, WB
p38	14208-1-AP	Rabbit Poly	ELISA, IF, IHC, IP, WB
p70S6K	14485-1-AP	Rabbit Poly	ELISA, FC, IF, IHC, IP, WB
PYK2	17592-1-AP	Rabbit Poly	ELISA, IHC, IP, WB
RAF1	26863-1-AP	Rabbit Poly	ELISA, IHC, WB
RHOA	10749-1-AP	Rabbit Poly	ELISA, IF, IHC, WB
SRC	13097-1-AP	Rabbit Poly	ELISA, IHC, IP, WB
UCN	21951-1-AP	Rabbit Poly	ELISA, IHC
Ucn2	12198-1-AP	Rabbit Poly	ELISA, IHC
Urocorin	19731-1-AP	Rabbit Poly	ELISA, WB

Ⓜ This number shows the amount of times our antibody has been cited in a publication.