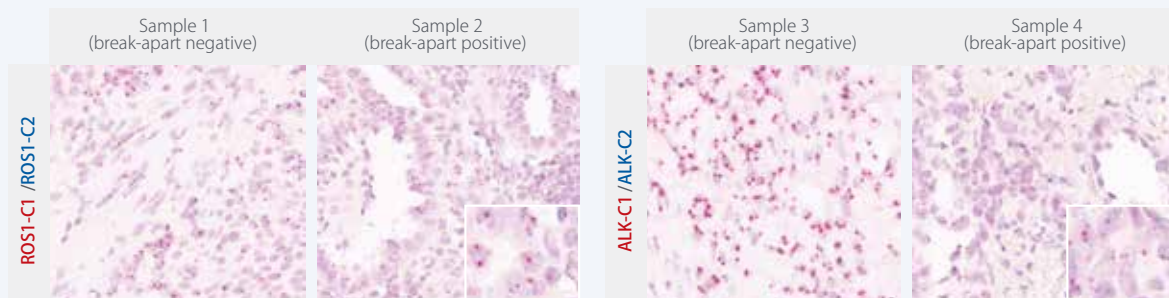
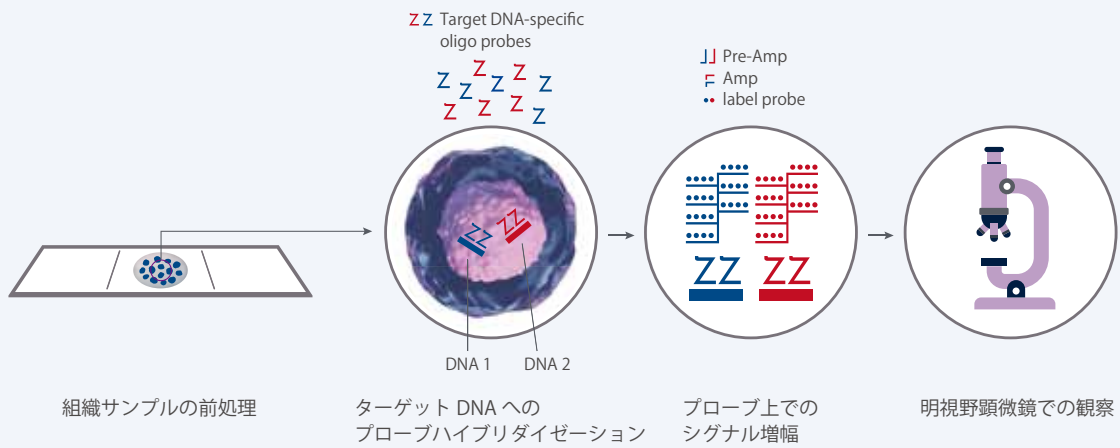


DNAscope™ DUPLEX ASSAY

SPATIAL IS IN OUR DNA

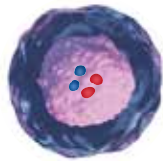


人と科学のステキな未来へ
コスモ・バイオ株式会社

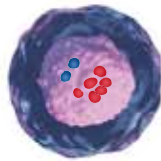
DNAscope™は明視野顕微鏡で観察可能なドットの発色シグナル(赤/青)として対象の染色を行います。組織の形態を保ちつつシングルセルレベルでの染色が可能で、コピー数異常(増幅/欠失)、遺伝子再構成によって生じた融合遺伝子を可視化できます。

解析例 — コピー数異常 (Copy Number Variation)

ERBB2 遺伝子増幅



ERBB2 unamplified

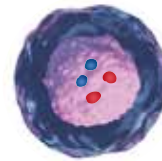


ERBB2 amplified

CDKN2A 遺伝子欠失



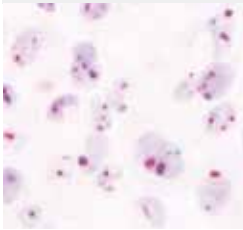
CDKN2A deleted



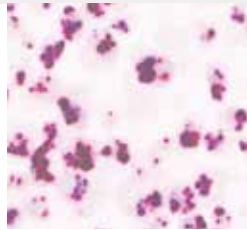
CDKN2A wildtype

ERBB2-C1 / CEP17q-C2

MDA-MB-231 細胞株



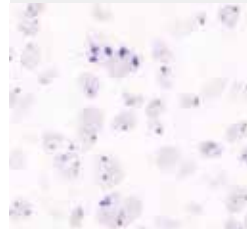
BT474 細胞株



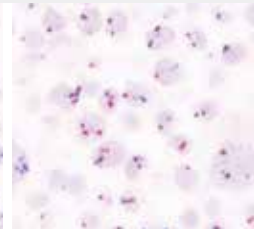
ERBB2 遺伝子の増幅により赤のドット数が増加。

CDKN2A-C1 / CEP9p-C2

MDA-MB-231 細胞株

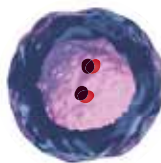


SKBR3 細胞株

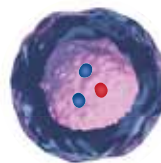
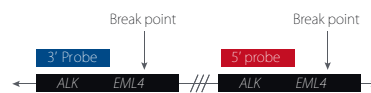


CDKN2A 遺伝子欠失により青のシグナルのみ検出。

解析例 — 遺伝子再構成

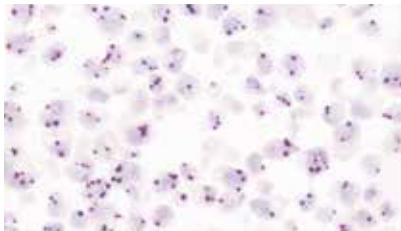


Control
Wild type ALK
(fused signals)

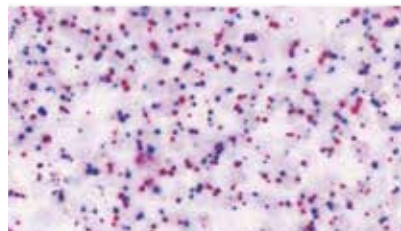


ALK
Rearrangements
(Break-apart signals)

ALK WT BREAK-APART NEGATIVE CELL
LINE HS-ALK-BA-5' / HS-ALK-BA-3'



ALK BREAK-APART POSITIVE CELL
LINE HS-ALK-BA-5' / HS-ALK-BA-3'



ALK 融合遺伝子が生じた場合シグナルは離れて観察される。

必要な試薬と機器

1 ターゲットプローブ

DNAscope™ アッセイキットを用いて多重染色を行う場合、異なるチャンネルのプローブが必要となります。

| 品名 | 品番 | 包装 | 希望販売価格 |
|-----------------|---------|----------------------|----------|
| DNAscope™ Probe | XXXXXXX | 1 vial (20 slides 分) | ¥203,000 |

■ ターゲットプローブのカスタム作製

既存プローブが無い場合、カスタム作製を承ります。カスタム作製では、プローブとは別に、セットアップ料金が必要になります。

| 品名 | 品番 | 包装 | 希望販売価格 |
|-----------|--------|-----------|---------|
| Setup fee | 320269 | 1 service | ¥85,000 |

2 検出試薬キット

| 品名 | 品番 | 包装 | 希望販売価格 |
|---------------------------------|--------|--------------------|----------|
| DNAscope™ HD Duplex Reagent Kit | 324700 | 1 kit (20 slide 分) | ¥334,000 |

3 コントロールプローブ

| 品名 | 品番 | 包装 | 希望販売価格 |
|-----------------------------------|------------|---------------------|---------|
| DNAscope™ Probe - DS-Hs-CEP3q-C2 | 1080211-C2 | 1 vial (20 slide 分) | ¥19,000 |
| DNAscope™ Probe - DS-Hs-CEP7q-C2 | 1080221-C2 | 1 vial (20 slide 分) | ¥19,000 |
| DNAscope™ Probe - DS-Hs-CEP9p-C2 | 1080231-C2 | 1 vial (20 slide 分) | ¥19,000 |
| DNAscope™ Probe - DS-Hs-CEP12p-C2 | 1080241-C2 | 1 vial (20 slide 分) | ¥19,000 |
| DNAscope™ Probe - DS-Hs-CEP17q-C2 | 1080251-C2 | 1 vial (20 slide 分) | ¥19,000 |

CEP3, CEP7, CEP9, CEP12, CEP17 以外のコントロールプローブに関してはお問い合わせください。

4 疎水性撥水ペン

スライド上に疎水性の境界線を描けるペンです。プローブやバッファの流出を防ぎます。

| 品名 | 品番 | 包装 | 希望販売価格 |
|-------------------------|--------|-----|---------|
| Hydrophobic Barrier Pen | 310018 | 1PC | ¥15,000 |

5 ハイブリダイゼーションオープン

アッセイに最適化されたオープンです。初回ご検討用のレンタル機をご用意しております。

| 品名 | 品番 | 包装 | 希望販売価格 |
|--|--------|---------|----------|
| HybEZ™ II Hybridization System (110v) With ACD EZ-Batch Slide System | 321710 | 1system | ¥920,000 |



詳細情報は Web へ

記事 ID 検索: 43617

コスモ・バイオ Web サイトトップページ「記事 ID 検索」に、記事 ID で示された数字を入力して検索してください。
 ダイレクトにページへ行くことができます。

Advanced Cell Diagnostics 商品ラインアップ

| | | Chromogenic Singleplex Red | ISH-IHC Compatibility |
|-------------------|-----------------------|----------------------------|-----------------------|
| miRNAscope™ Assay | マニュアルアッセイ | ● | ● |
| | 自動染色 Leica BOND RX | ● | ● |

| | | Chromogenic Singleplex Brown | Chromogenic Singleplex Red | Chromogenic Duplex | Fluorescent Multiplex | HiPlex |
|-----------------------|-------------------------------|------------------------------|----------------------------|--------------------|-----------------------|--------|
| RNAscope™ Assay | マニュアルアッセイ | ● | ● | ● | ● | ● |
| | 自動染色 Leica BOND RX | ● | ● | ● | ● | |
| | 自動染色 Roche DISCOVERY ULTRA | ● | ● | ● | | |
| BaseScope™ Assay | マニュアルアッセイ | | ● | ● | | |
| | 自動染色 Leica BOND RX | | ● | | | |
| | 自動染色 Roche DISCOVERY ULTRA | | ● | | | |
| Pharma Assay Services | マニュアルアッセイ | ● | ● | ● | ● | |
| | 自動染色 Leica BOND RX | ● | ● | ● | ● | |
| | 自動染色 Roche DISCOVERY ULTRA | ● | ● | ● | | |

取扱店

お願い / 注意事項 記載の社名・商品名等の名称は、弊社または各社の商標または登録商標です。

希望販売価格 記載の希望販売価格は 2023 年 6 月 1 日現在の価格で、予告なく改定される場合があります。また、「希望販売価格」「キャンペーン中の参考価格」は参考価格であり、販売店様からの実際の販売価格ではございません。ご注文の際には販売店様へご確認くださいませ。表示価格に消費税は含まれておりません。

使用範囲 記載の商品およびサービスは全て、「研究用」です。人や動物の医療用・臨床診断用・食品用等としては使用しないよう、十分ご注意ください。

<https://www.cosmobio.co.jp/>



人と科学のステキな未来へ

コスモ・バイオ株式会社

— 商品の価格・在庫・納期に関するお問い合わせ —
TEL: 03-5632-9630 (受付時間 9:00 ~ 17:30)
FAX: 03-5632-9623

— 商品に関するお問い合わせ —
TEL: 03-5632-9610 (受付時間 9:00 ~ 17:30)
FAX: 03-5632-9619

本社所在地 〒135-0016 東京都江東区東陽 2-2-20 東陽駅前ビル