



品質・納期・保証で研究をサポート

一次抗体

25%OFFキャンペーン

キャンペーン期間

2023. 12. 1 金 ▶ 2024. 2. 29 木

キャンペーン番号: 2331

ドキドキと
ワクワクが
すすめの合図だ

不安も期待も、後ろにはない
それは、前を向くシグナルだ。

「この先を見てみたい。」

そっと振り返って、
ココロ丈夫に思えることがあれば
きっと、進んでいける。

プロテインテックは、いつだって
未来へ向かうあなたを応援しています。



Antibodies | ELISA kits | Proteins



完全オリジナルの約 13,800 品目 (非標識) を製造しています。

Proteintech Group, Inc. (プロテインテック) は、2001年に設立された抗体製造メーカーです。

「自社製造体制」を採用しており、一貫性と再現性のある製品の供給、検証データを開示可能な透明性のあるサポート等、安心してご利用いただける品質保証体制を整えています。

主力製品のウサギポリクローナル抗体に加えて、新たに開発したマウスモノクローナル抗体およびウサギモノクローナル抗体のラインアップも拡大中です。



ポリクロ中心に約 13,800 品目 (非標識)



ポリクローナル抗体

新クローンを続々開発 /

モノクローナル抗体



約 11,100 品目

: 複数のエピトープを認識。高い親和性、複数の動物種に利用可能。



約 2,500 品目

: 単一エピトープを認識。高い特異性、低いバックグラウンド。



約 200 品目

: 組換え抗体 (遺伝子配列をクローニングして作製)。高い再現性、長期的プロジェクトに最適。



複数のアプリケーションで検証済みの製品をお届けしています。



プロテインテックラボでは、複数アプリケーションによって繰り返し検証を実施しています。

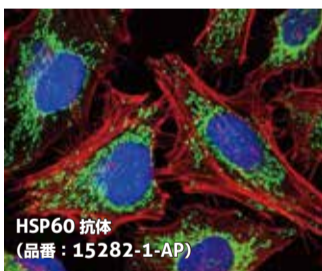
| | |
|----------|----------|
| アプリケーション | WB |
| IHC | IF |
| IP | FC |
| ELISA | マルチプレックス |



様々な細胞マーカーに対する抗体を取り扱っています。

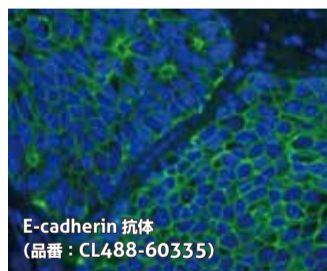
例えば、細胞小器官 (オルガネラ) 等のマーカー抗体はいかがですか？

ミトコンドリア



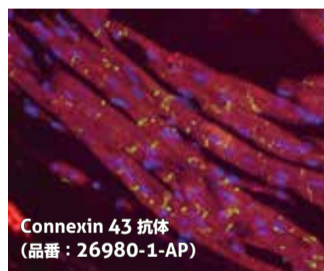
HSP60 抗体 (品番: 15282-1-AP)
Cytochrome c, SDHB, Mitofilin, COX4, HSP60, Hexokinase1, AIF, VDACC1, TOM20

接着結合



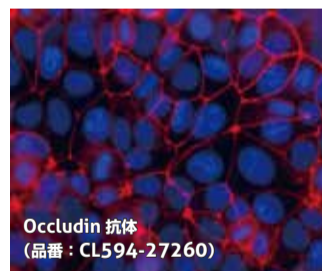
E-cadherin 抗体 (品番: CL488-60335)
E-Cadherin, N-Cadherin, P-Cadherin, VE-Cadherin

ギャップジャンクション



Connexin 43 抗体 (品番: 26980-1-AP)
Connexin 43, Connexin26

タイトジャンクション



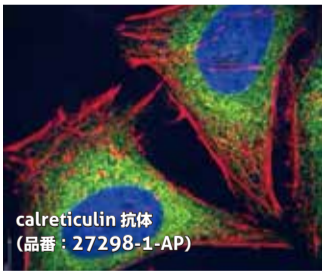
Occludin 抗体 (品番: CL594-27260)
ZO1/TJP1, Occludin, Claudin 1

検索はこちら



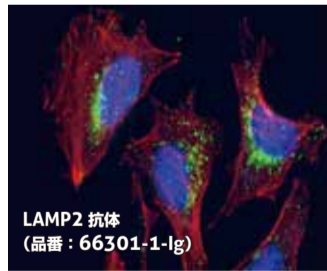
細胞小器官マーカー

小胞体



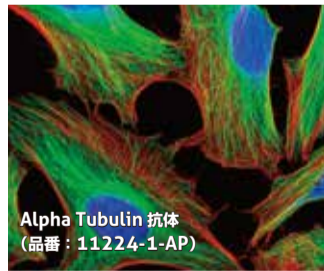
calreticulin 抗体 (品番: 27298-1-AP)
Calreticulin, Calnexin, PDI

リソソーム・オートファゴソーム



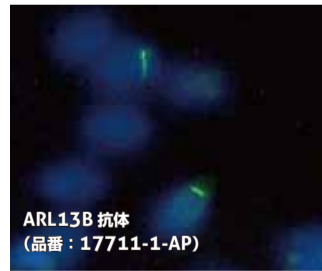
LAMP2 抗体 (品番: 66301-1-Ig)
LAMP1, LAMP2, Beclin1, ATG12, ATG5, LC3, LC3B, LC3A

細胞骨格



Alpha Tubulin 抗体 (品番: 11224-1-AP)
Alpha tubulin, Beta tubulin, Alpha actin, Beta actin, Cytokeratin, Vimentin

纖毛



ARL13B 抗体 (品番: 17711-1-AP)
ARL13B, ADCY3, IFT20, IFT88



お知らせ

2023年12月をもちまして、シグナル伝達パスウェイ等 A2サイズポスターの隔月定期配布を終了いたします。長年ご愛顧いただき誠にありがとうございました。これまでに配布したポスター計30点 (2019年2月～2023年12月配布分) はコスモ・バイオホームページ (www.cosmobio.co.jp) よりご請求いただけます。

コスモバイオ カタログ請求

標識済み抗体も 4,200 品目！
プロテインテック キャンペーン

Antibodies | ELISA kits | Proteins

取扱店

お願い / 注意事項 記載の社名・商品名等の名称は、弊社または各社の商標または登録商標です。
(希望販売価格) 記載の希望販売価格は 2023 年 12 月 1 日現在の価格で、予告なく改定される場合があります。また、「希望販売価格」「キャンペーン中の参考価格」は参考価格であり、販売店様からの実際の販売価格ではございません。ご注文の際には販売店様へご確認くださいませようお願いします。表示価格に消費税は含まれておりません。
(使用範囲) 記載の商品およびサービスは全て、「研究用」です。人や動物の医療用・臨床診断用・食品用等としては使用しないよう、十分ご注意ください。
<https://www.cosmobio.co.jp/>



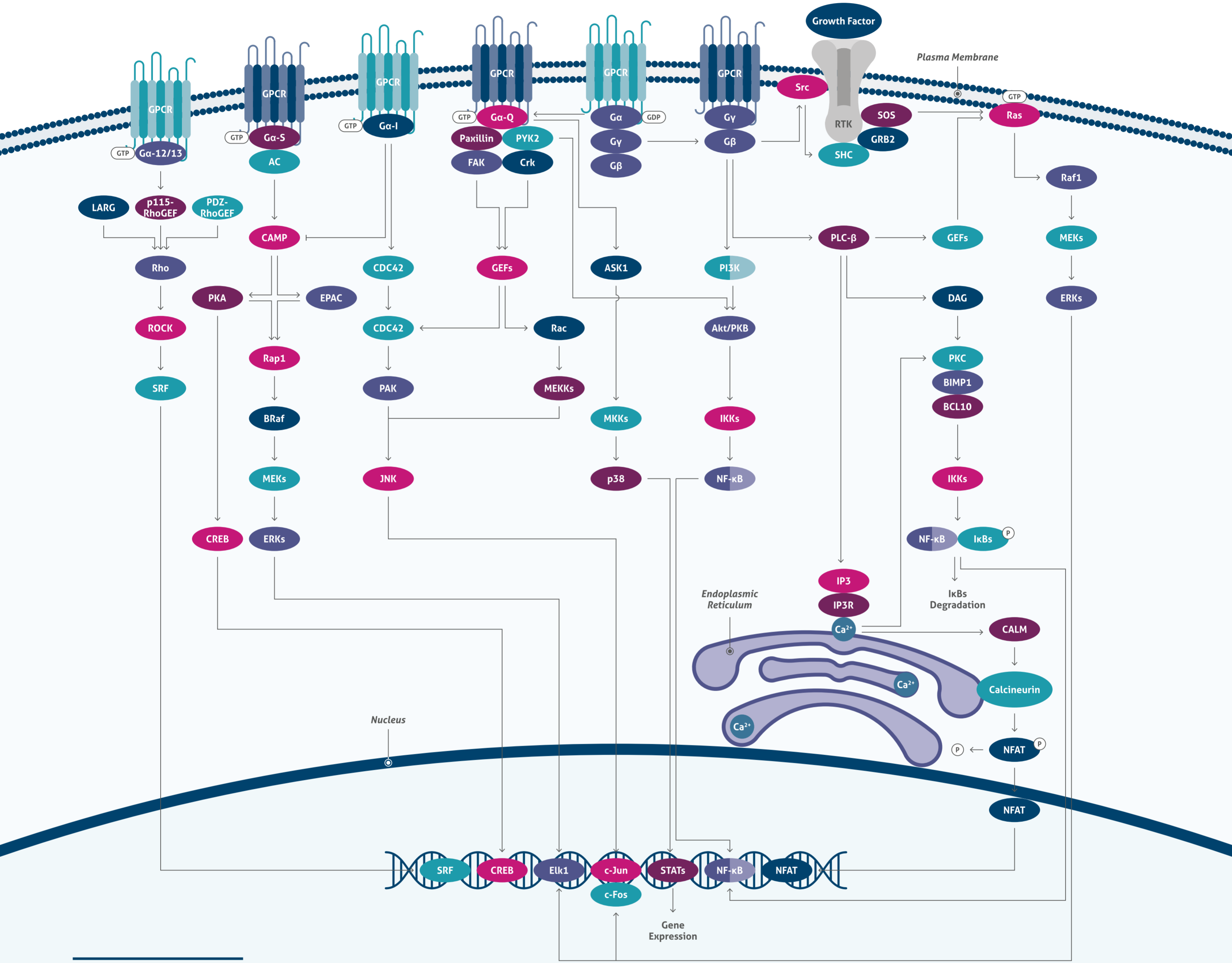
人と科学のステキな未来へ
コスモ・バイオ株式会社

— 商品の価格・在庫・納期に関するお問い合わせ —
TEL: 03-5632-9630 (受付時間 9:00 ~ 17:30)
FAX: 03-5632-9623
— 商品に関するお問い合わせ —
TEL: 03-5632-9610 (受付時間 9:00 ~ 17:30)
FAX: 03-5632-9619

本社所在地 〒135-0016 東京都江東区東陽 2-2-20 東陽駅前ビル

GPCR PATHWAYS

| Legend | |
|--------|--------------------|
| — | Association |
| → | Directly Activates |
| ⇨ | Inhibits |
| (P) | Phosphorylates |



シグナル検出に！ ワークする抗体

www.ptglab.co.jp

| Antibody Name | Catalog Number | Type | Applications |
|--------------------------|----------------|-------------------|------------------------------|
| ACKR2 | 11386-1-AP | Rabbit Polyclonal | IHC, ELISA |
| Adenosine A1 Receptor | 55026-1-AP | Rabbit Polyclonal | WB, IHC, IF, ELISA |
| ADORA2A | 51092-1-AP | Rabbit Polyclonal | WB, IHC, ELISA |
| ADORA2B | 21071-1-AP | Rabbit Polyclonal | WB, ELISA |
| ADRA1A-Specific | 19777-1-AP | Rabbit Polyclonal | WB, IHC, IF, FC, ELISA |
| ADRA1B | 22419-1-AP | Rabbit Polyclonal | WB, IHC, FC, ELISA |
| ADRA1B-Specific | 19776-1-AP | Rabbit Polyclonal | IHC, IF, ELISA |
| ADRA2A | 14266-1-AP | Rabbit Polyclonal | WB, IHC, ELISA |
| ADRA2B-Specific | 19778-1-AP | Rabbit Polyclonal | WB, IHC, IF, FC, ELISA |
| ADRB2 | 13096-1-AP | Rabbit Polyclonal | WB, IHC, IF, FC, ELISA |
| AGTR1 | 25343-1-AP | Rabbit Polyclonal | WB, IP, IHC, IF, CoIP, ELISA |
| API | 20341-1-AP | Rabbit Polyclonal | WB, IHC, IF, FC, ELISA |
| AVPR1B | 55142-1-AP | Rabbit Polyclonal | IHC, ELISA |
| BAI2-Specific | 19680-1-AP | Rabbit Polyclonal | IHC, ELISA |
| BAI3-Specific | 19789-1-AP | Rabbit Polyclonal | WB, IF, ELISA |
| BDKRB1 | 26672-1-AP | Rabbit Polyclonal | WB, IHC, ELISA |
| CsA8 | 21316-1-AP | Rabbit Polyclonal | WB, IP, IHC, IF, FC, ELISA |
| Calcium Sensing Receptor | 19125-1-AP | Rabbit Polyclonal | WB, IHC, IF, ELISA |
| CALCR | 20868-1-AP | Rabbit Polyclonal | WB, ELISA |
| Cannabinoid receptor 1 | 17978-1-AP | Rabbit Polyclonal | WB, IHC, IF, FC, ELISA |
| Cannabinoid receptor 2 | 29371-1-AP | Rabbit Polyclonal | WB, ELISA |
| CCKAR-specific | 16550-1-AP | Rabbit Polyclonal | IHC, ELISA |
| CCKBR-specific | 16549-1-AP | Rabbit Polyclonal | WB, IHC, IF, ELISA |
| CCR10 | 22071-1-AP | Rabbit Polyclonal | WB, IHC, FC, ELISA |
| CCR2a-specific | 16153-1-AP | Rabbit Polyclonal | WB, IHC, IF, FC, ELISA |
| CCR2b-specific | 16154-1-AP | Rabbit Polyclonal | IHC, ELISA |
| CCR3 | 22351-1-AP | Rabbit Polyclonal | IHC, ELISA |
| CCR5 | 17476-1-AP | Rabbit Polyclonal | IHC, FC, ELISA |
| CCR7 | 25898-1-AP | Rabbit Polyclonal | WB, IHC, IF, ELISA |
| CCR2L | 13387-1-AP | Rabbit Polyclonal | WB, FC, ELISA |
| CD97 | 13071-1-AP | Rabbit Polyclonal | WB, IHC, FC, ELISA |
| CRCP | 14348-1-AP | Rabbit Polyclonal | WB, IP, IHC, IF, FC, ELISA |
| CRHR1 | 20967-1-AP | Rabbit Polyclonal | WB, IF, ELISA |
| CRHR2 | 23267-1-AP | Rabbit Polyclonal | WB, IHC, ELISA |
| CK3CR1 | 13885-1-AP | Rabbit Polyclonal | WB, IHC, FC, ELISA |
| CKCR1 | 55450-1-AP | Rabbit Polyclonal | WB, IP, ELISA |
| CKCR2 | 20634-1-AP | Rabbit Polyclonal | WB, IP, IHC, IF, ELISA |
| CKCR3 | 26756-1-AP | Rabbit Polyclonal | WB, IHC, IF, ELISA |

| Antibody Name | Catalog Number | Type | Applications |
|-----------------|----------------|-------------------|----------------------------|
| CKCR4 | 11073-2-AP | Rabbit Polyclonal | WB, IP, IHC, IF, ELISA |
| CKCR7 | 20423-1-AP | Rabbit Polyclonal | WB, IP, IHC, IF, FC, ELISA |
| CYSLTR1 | 27372-1-AP | Rabbit Polyclonal | WB, ELISA |
| DARC | 55185-1-AP | Rabbit Polyclonal | WB, IHC, ELISA |
| DRD1 | 17934-1-AP | Rabbit Polyclonal | WB, IHC, IF, ELISA |
| DRD2 | 15084-1-AP | Rabbit Polyclonal | IP, IHC, IF, ELISA |
| DRD4 | 28094-1-AP | Rabbit Polyclonal | WB, IF, ELISA |
| DRD5 | 20310-1-AP | Rabbit Polyclonal | WB, IHC, IF, FC, ELISA |
| EDG2 | 20442-1-AP | Rabbit Polyclonal | WB, IHC, ELISA |
| EDG7-Specific | 19509-1-AP | Rabbit Polyclonal | WB, IHC, FC, ELISA |
| EDNRB | 19064-1-AP | Rabbit Polyclonal | WB, IHC, FC, ELISA |
| EMR1 | 27044-1-AP | Rabbit Polyclonal | WB, IHC, IF, ELISA |
| F2R | 26566-1-AP | Rabbit Polyclonal | WB, IHC, ELISA |
| FZRL3 | 25306-1-AP | Rabbit Polyclonal | WB, IHC, FC, ELISA |
| FFAR2 | 19952-1-AP | Rabbit Polyclonal | WB, IHC, ELISA |
| GABBR2 | 27567-1-AP | Rabbit Polyclonal | WB, IHC, ELISA |
| GALR2 | 26459-1-AP | Rabbit Polyclonal | WB, IHC, IF, ELISA |
| GCCR | 26784-1-AP | Rabbit Polyclonal | WB, IHC, ELISA |
| GRHR | 20715-1-AP | Rabbit Polyclonal | WB, IHC, ELISA |
| GPR | 2832-1-AP | Rabbit Polyclonal | WB, IHC, ELISA |
| GLP1R | 26196-1-AP | Rabbit Polyclonal | WB, IF, ELISA |
| GNRHR | 19950-1-AP | Rabbit Polyclonal | WB, IHC, IF, FC, ELISA |
| GPR103 | 15247-1-AP | Rabbit Polyclonal | WB, IHC, ELISA |
| GPR105 | 20190-1-AP | Rabbit Polyclonal | IHC, ELISA |
| GPR107 | 25076-1-AP | Rabbit Polyclonal | WB, IHC, IF, FC, ELISA |
| GPR108 | 24009-1-AP | Rabbit Polyclonal | WB, IHC, ELISA |
| GPR111 | 24965-1-AP | Rabbit Polyclonal | WB, IHC, ELISA |
| GPR116 | 14047-1-AP | Rabbit Polyclonal | WB, IHC, ELISA |
| GPR123-Specific | 20075-1-AP | Rabbit Polyclonal | IHC, ELISA |
| GPR125 | 13912-1-AP | Rabbit Polyclonal | WB, IHC, ELISA |
| GPR126 | 17774-1-AP | Rabbit Polyclonal | IHC, ELISA |
| GPR128 | 24784-1-AP | Rabbit Polyclonal | IHC, ELISA |
| GPR132 | 17026-1-AP | Rabbit Polyclonal | IHC, ELISA |
| GPR139-Specific | 20083-1-AP | Rabbit Polyclonal | IHC, ELISA |
| GPR142 | 18820-1-AP | Rabbit Polyclonal | WB, FC, ELISA |
| GPR147 | 13416-1-AP | Rabbit Polyclonal | WB, FC, ELISA |
| GPR171 | 20307-1-AP | Rabbit Polyclonal | IHC, ELISA |
| GPR183/EBI2 | 12377-1-AP | Rabbit Polyclonal | WB, IP, ELISA |

| Antibody Name | Catalog Number | Type | Applications |
|-----------------------|----------------|-------------------|------------------------|
| GPR19 | 24481-1-AP | Rabbit Polyclonal | IHC, ELISA |
| GPR22 | 19951-1-AP | Rabbit Polyclonal | WB, IHC, FC, ELISA |
| GPR35 | 20847-1-AP | Rabbit Polyclonal | WB, IHC, ELISA |
| GPR35 | 55248-1-AP | Rabbit Polyclonal | WB, FC, ELISA |
| GPR37/Pae1-R | 14820-1-AP | Rabbit Polyclonal | WB, IF, ELISA |
| GPR39 | 23126-1-AP | Rabbit Polyclonal | IHC, ELISA |
| GPR44 | 25264-1-AP | Rabbit Polyclonal | IHC, ELISA |
| GPR50 | 19762-1-AP | Rabbit Polyclonal | WB, IHC, IF, FC, ELISA |
| GPR55 | 25249-1-AP | Rabbit Polyclonal | IHC, ELISA |
| GPR58/TAAR2 | 24609-1-AP | Rabbit Polyclonal | WB, ELISA |
| GPR65 | 20306-1-AP | Rabbit Polyclonal | IHC, ELISA |
| GPR81 | 20166-1-AP | Rabbit Polyclonal | WB, IHC, ELISA |
| GPR83 | 23850-1-AP | Rabbit Polyclonal | WB, ELISA |
| GRM8 | 18224-1-AP | Rabbit Polyclonal | WB, IHC, ELISA |
| HRH1 | 13433-1-AP | Rabbit Polyclonal | WB, IHC, IF, ELISA |
| HRH2 | 13434-1-AP | Rabbit Polyclonal | WB, ELISA |
| HTR1A | 55302-1-AP | Rabbit Polyclonal | IHC, ELISA |
| HTR1B | 22189-1-AP | Rabbit Polyclonal | WB, IHC, ELISA |
| HTR2B | 26408-1-AP | Rabbit Polyclonal | WB, IHC, ELISA |
| HTR4 | 21165-1-AP | Rabbit Polyclonal | WB, IHC, ELISA |
| HTR5A | 28221-1-AP | Rabbit Polyclonal | IHC, ELISA |
| HTR6 | 23561-1-AP | Rabbit Polyclonal | IHC, ELISA |
| HTR7 | 13830-1-AP | Rabbit Polyclonal | WB, IHC, ELISA |
| HSS1R-Specific | 15505-1-AP | Rabbit Polyclonal | WB, IF, FC, ELISA |
| LPAR4 | 22165-1-AP | Rabbit Polyclonal | WB, IHC, FC, ELISA |
| LPN3 | 20045-1-AP | Rabbit Polyclonal | WB, IF, FC, ELISA |
| LTBR | 55137-1-AP | Rabbit Polyclonal | IHC, ELISA |
| MAS1L | 21029-1-AP | Rabbit Polyclonal | IHC, ELISA |
| MAS1L-Specific | 20080-1-AP | Rabbit Polyclonal | WB, IHC, IF, ELISA |
| MCSR | 26471-1-AP | Rabbit Polyclonal | IHC, IF, ELISA |
| MCSR | 21027-1-AP | Rabbit Polyclonal | IHC, ELISA |
| MCHR1 | 10163-1-AP | Rabbit Polyclonal | WB, IHC, ELISA |
| mGluR1 | 19955-1-AP | Rabbit Polyclonal | IHC, IF, FC, ELISA |
| mGluR2 | 19956-1-AP | Rabbit Polyclonal | WB, IHC, FC, ELISA |
| Neurokinin-1 receptor | 17942-1-AP | Rabbit Polyclonal | WB, ELISA |
| NMUR1 | 14619-1-AP | Rabbit Polyclonal | WB, IHC, FC, ELISA |
| NPBWR1 | 24625-1-AP | Rabbit Polyclonal | IHC, ELISA |
| NPBWR2 | 24162-1-AP | Rabbit Polyclonal | IHC, ELISA |

| Antibody Name | Catalog Number | Type | Applications |
|-------------------|----------------|-------------------|------------------------|
| NPFFR2 | 19505-1-AP | Rabbit Polyclonal | IHC, ELISA |
| OPRL1 | 12970-1-AP | Rabbit Polyclonal | WB, IP, IHC, FC, ELISA |
| OPRM1 | 27625-1-AP | Rabbit Polyclonal | WB, IHC, ELISA |
| Orexin receptor 1 | 18370-1-AP | Rabbit Polyclonal | WB, IHC, FC, ELISA |
| OXER1 | 55202-1-AP | Rabbit Polyclonal | WB, IHC, IF, FC, ELISA |
| OXTR | 23045-1-AP | Rabbit Polyclonal | WB, IHC, IF, FC, ELISA |
| P2RY1 | 18273-1-AP | Rabbit Polyclonal | WB, IHC, ELISA |
| P2RY12 | 11976-1-AP | Rabbit Polyclonal | WB, ELISA |
| P2RY13 | 20335-1-AP | Rabbit Polyclonal | WB, IHC, FC, ELISA |
| PAR2 | 12166-1-AP | Rabbit Polyclonal | WB, ELISA |
| PPYR1 | 21654-1-AP | Rabbit Polyclonal | IHC, ELISA |
| PTAFR | 20921-1-AP | Rabbit Polyclonal | IHC, FC, ELISA |
| PTGER3 | 14357-1-AP | Rabbit Polyclonal | WB, IHC, IF, ELISA |
| PTGER4 | 24895-1-AP | Rabbit Polyclonal | WB, IHC, IF, ELISA |
| PTH1R | 24275-1-AP | Rabbit Polyclonal | WB, IHC, IF, ELISA |
| PTH2R | 14166-1-AP | Rabbit Polyclonal | WB, IHC, FC, ELISA |
| RGR | 11904-1-AP | Rabbit Polyclonal | WB, IHC, FC, ELISA |
| RXFP4 | 20550-1-AP | Rabbit Polyclonal | IHC, ELISA |
| S1PR1 | 29318-1-AP | Rabbit Polyclonal | WB, ELISA |
| S1PR1/EDG1 | 55133-1-AP | Rabbit Polyclonal | WB, IHC, IF, ELISA |
| S1PR2 | 21180-1-AP | Rabbit Polyclonal | WB, IP, IHC, IF, ELISA |
| S1PR5/EDG8 | 13874-1-AP | Rabbit Polyclonal | WB, FC, ELISA |
| SCTR | 14172-1-AP | Rabbit Polyclonal | WB, ELISA |
| SLCS2A3 | 25626-1-AP | Rabbit Polyclonal | IHC, ELISA |
| SMO | 20787-1-AP | Rabbit Polyclonal | IHC, IF, ELISA |
| SSTR1 | 20587-1-AP | Rabbit Polyclonal | WB, FC, ELISA |
| SSTR2 | 20404-1-AP | Rabbit Polyclonal | IHC, ELISA |
| SSTR3 | 20696-1-AP | Rabbit Polyclonal | WB, IHC, IF, ELISA |
| SSTR5 | 51029-1-AP | Rabbit Polyclonal | WB, ELISA |
| TACR2 | 25270-1-AP | Rabbit Polyclonal | WB, IHC, FC, ELISA |
| TACR3 | 22334-1-AP | Rabbit Polyclonal | IHC, ELISA |
| TBXA2R | 27159-1-AP | Rabbit Polyclonal | WB, IHC, ELISA |
| VIPR1 | 14878-1-AP | Rabbit Polyclonal | WB, IHC, ELISA |
| VNLR4 | 18846-1-AP | Rabbit Polyclonal | WB, ELISA |
| XPR1 | 14174-1-AP | Rabbit Polyclonal | WB, IHC, FC, ELISA |

This number shows the amount of times our antibody has been cited in a publication.