

# 不死化細胞



詳細情報は Web へ  
記事 ID 40068

コスモ・バイオ Web サイトトップページ「記事 ID 検索」に、  
記事 ID で示された数字を入力して検索してください。  
ダイレクトにページへ行くことができます。

## 不死化細胞とは？

不死化細胞とは、細胞老化を回避する突然変異や人工的な遺伝子導入により、継続的に分裂する性質を獲得した細胞です。不死化細胞は、初代培養細胞に比べて培養や維持が非常に簡単なため、細胞生物学研究に役立ちます。

Applied Biological Materials 社の包括的な不死化細胞株の種類により、あらゆるプロジェクトの細胞ニーズを満たすことができます。

不死化真皮線維芽細胞

不死化角膜上皮細胞

## 利点は？

- 1 由来する初代培養細胞の特徴を保持。
- 2 長期実験に適した継続的な細胞源の供給。
- 3 ロット間差がなく、再現性の高い実験が可能。
- 4 初代培養細胞と比較して維持や培養が簡便。

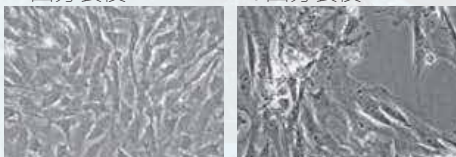
## 初代培養細胞との違いは？

初代培養細胞 - 限られた寿命



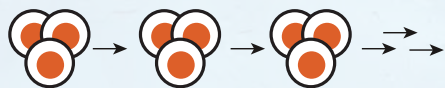
14回分裂後

29回分裂後



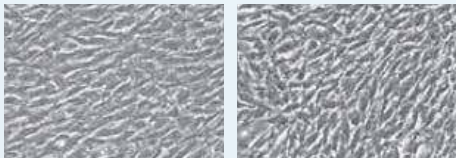
vs.

不死化細胞 - 制限のない寿命



8回分裂後

201回分裂後



## 専用培地及び培養フラスコ

### PriGrow 培地

- 細胞の最適な培養のために高品質で特異的な処方から構成されています。
- 血清や抗生物質を含まない基礎培地

### PriCoat™ フラスコ

- 細胞外マトリックスで予めコーティング済み



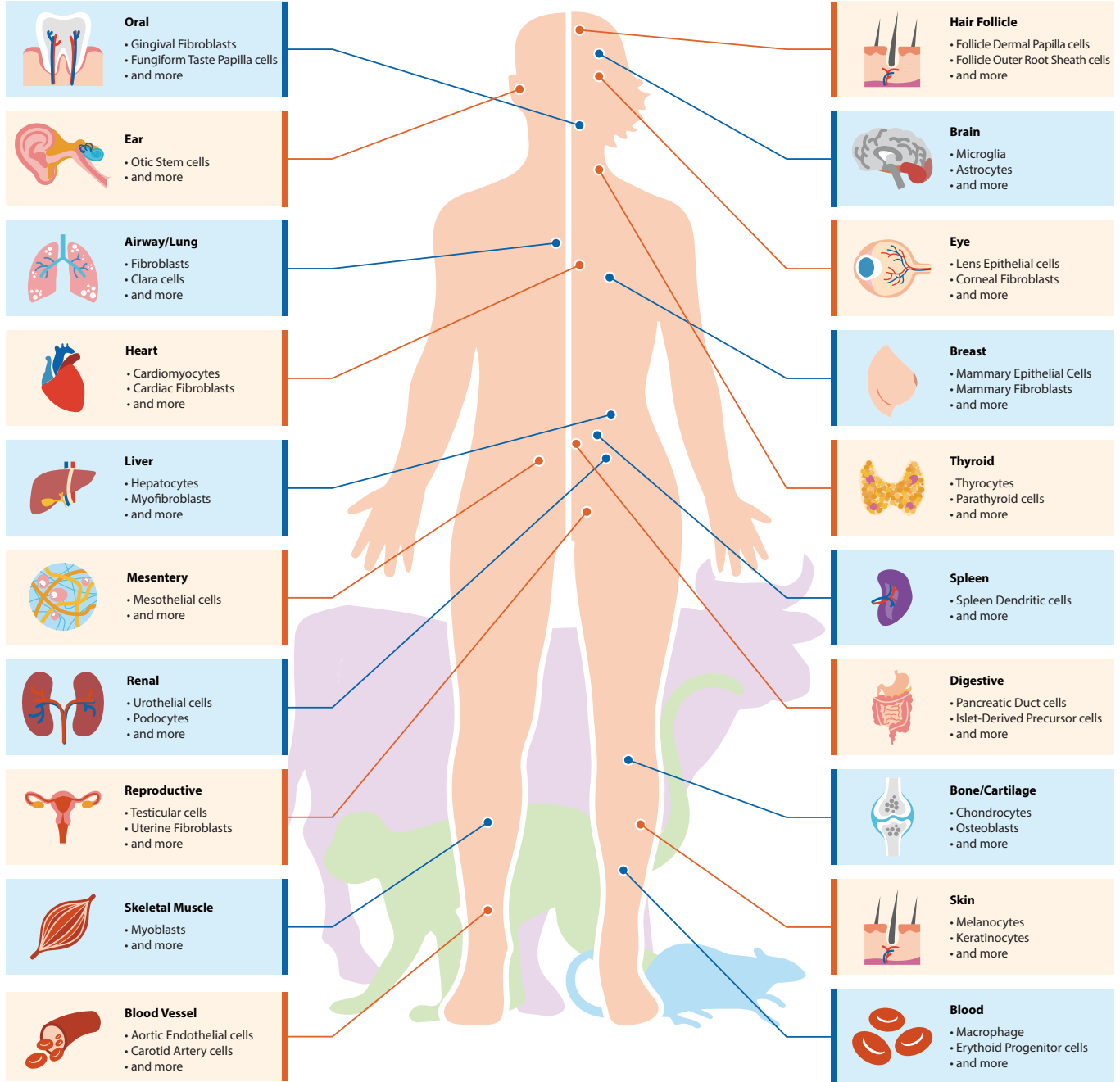
# 不死化細胞



詳細情報は Web へ  
記事 ID **40068**

コスモ・バイオ Web サイトトップページ「記事 ID 検索」に、  
記事 ID で示された数字を入力して検索してください。  
ダイレクトにページへ行くことができます。

400 種類以上の細胞ラインアップがございます！



## 取扱店

お願い / 注意事項 記載の社名・商品名等の名称は、弊社または各社の商標または登録商標です。

〔希望販売価格〕 記載の希望販売価格は 2024 年 12 月 1 日現在の価格で、予告なく改定される場合があります。また、「希望販売価格」「キャンペーン中の参考価格」は参考価格であり、販売店様からの実際の販売価格ではございません。ご注文の際には販売店様へご確認くださいませ。表示価格に消費税は含まれておりません。

〔使用範囲〕 記載の商品およびサービスは全て、「研究用」です。人や動物の医療用・臨床診断用・食品用等としては使用しないよう、十分ご注意ください。

<https://www.cosmobio.co.jp/>



人と科学のステキな未来へ

## コスモ・バイオ株式会社

— 商品の価格・在庫・納期に関するお問い合わせ —  
TEL: 03-5632-9630 (受付時間 9:00 ~ 17:30)  
FAX: 03-5632-9623

— 商品に関するお問い合わせ —  
TEL: 03-5632-9610 (受付時間 9:00 ~ 17:30)  
FAX: 03-5632-9619

本社所在地 〒135-0016 東京都江東区東陽 2-2-20 東陽駅前ビル