

コンタミネーション予防試薬 T-Pro Aqua EZ Clean



CO₂ インキュベーターやウォーターバスは、湿度や温度が高いため細菌および真菌が増えやすく、サンプルへのコンタミネーションの原因となる可能性があります。本試薬は、CO₂ インキュベーターのウォーターリザーバーやウォーターバスに添加することで細菌の増殖を阻止し、コンタミネーションを予防します。

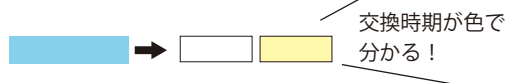
- 細菌および真菌の発育抑制、増殖阻止
- CO₂ インキュベーターやウォーターバスに**添加するだけの簡単操作**
- pH 調整不要で安息香酸 / 安息香酸ナトリウムよりも簡便
- 水の交換は 2 ~ 4 週間ごと*
* 水が水色から無色または黄色に変化したら交換のタイミングです。



記事 ID : 45535

詳細情報や無償サンプルのご依頼は Web へ

コスモ・バイオ Web サイトトップページ「記事 ID 検索」に、記事 ID で示された数字を入力して検索してください。ダイレクトにページへ行くことができます。



使用方法

CO₂ インキュベーターに使用する場合 (200 倍希釈)

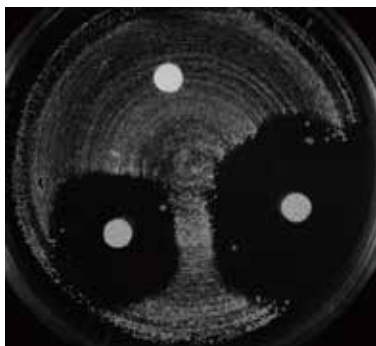
滅菌水 1 L あたり 5 mL の T-Pro Aqua EZ Clean を添加します。
水は 2 ~ 4 週間ごとに交換してください。

ウォーターバスに使用する場合 (500 倍希釈)

水 1 L あたり 2 mL の T-Pro Aqua EZ Clean を添加します。
水は 2 ~ 4 週間ごとに交換してください。

データ

細菌増殖阻止効果の検証



ディスクにそれぞれ以下を染み込ませ、複数の細菌を播種し 37°C で 72 時間培養した。
上：コントロール (ddH₂O)
左下：T-Pro Aqua EZ Clean (500 倍希釈)
右下：T-Pro Aqua EZ Clean (200 倍希釈)

T-Pro Aqua EZ Clean 希釈液の色の比較



蒸留水
(コントロール)

500 倍
希釈液

200 倍
希釈液



人と科学のステキな未来へ

コスモ・バイオ株式会社

コンタミネーション予防試薬 T-Pro Aqua EZ Clean



よくあるご質問

Q 抗菌のメカニズム（作用機序）を教えてください。

A 本試薬に含まれる有効成分は、トリカルボン酸 (TCA) サイクルに關与する特定の酵素の活性を阻害し、微生物の増殖、マクロ分子の合成、呼吸鎖反応などの代謝活動を効果的に抑制することで微生物の増殖を抑制します。
※有効成分の詳細は非開示です。

Q 使用不可の機器の種類や材質はありますか？

A T-Pro Aqua EZ Clean は、あらゆる種類および材質の CO₂ インキュベーター、恒温槽（ウォーターバス）でご使用いただけます。

Q 1本で使用できる回数・期間の目安を教えてください。

A 4週間ごとに交換した場合の使用可能回数と期間の目安を下表に示します。

使用機器	希釈倍率	水桶に入る 推定の水量	使用回数・期間	
			品番：JT90-R001S（包装：100 mL）	品番：JT90-R001M（包装：500 mL）
CO ₂ インキュベーター	小型	1 L	20回 / 1年6ヵ月	100回 / 7年8ヵ月*
	中型	3 L	7回 / 7ヵ月	33回 / 2年6ヵ月*
	大型	5 L	4回 / 4ヵ月	20回 / 1年6ヵ月
恒温槽（ウォーターバス）	500倍	5 L	10回 / 10ヵ月	50回 / 4年2ヵ月*

* 4℃保管で使用期限は製造から2年以内ですのでご注意ください。

商品情報

品名	品番	包装	希望販売価格
T-Pro Aqua EZ Clean (S)	JT90-R001S	100 mL	¥12,000
T-Pro Aqua EZ Clean (M)	JT90-R001M	500 mL	¥40,000

JI-FENG BIOTECHNOLOGY CO., LTD (メーカー略号: JFB)

無償サンプル
をご用意して
おります。



詳細情報や無償サンプルのご依頼は Web へ

記事 ID : 45535

コスモ・バイオ Web サイトトップページ「記事 ID 検索」に、
記事 ID で示された数字を入力して検索してください。
ダイレクトにページへ行くことができます。



取扱店

お願い / 注意事項 記載の社名・商品名等の名称は、弊社または各社の商標または登録商標です。

（希望販売価格）記載の希望販売価格は2025年9月1日現在の価格で、予告なく改定される場合があります。また、「希望販売価格」「キャンペーン中の参考価格」は参考価格であり、販売店様からの実際の販売価格ではございません。ご注文の際には販売店様へご確認くださいませ。表示価格に消費税は含まれておりません。

（使用範囲）記載の商品およびサービスは全て、「研究用」です。人や動物の医療用・臨床診断用・食品用等としては使用しないよう、十分ご注意ください。

<https://www.cosmobio.co.jp/>



人と科学のステキな未来へ

コスモ・バイオ株式会社

— 商品の価格・在庫・納期に関するお問い合わせ —
TEL: 03-5632-9630 (受付時間 9:00~17:30)
FAX: 03-5632-9623

— 商品に関するお問い合わせ —
TEL: 03-5632-9610 (受付時間 9:00~17:30)
FAX: 03-5632-9619

本社所在地 〒135-0016 東京都江東区東陽2-2-20 東陽駅前ビル