

RNAscope™ シリーズ

新規ご購入者プローブ無償キャンペーン

キャンペーン期間

2026年7月1日 水 ~ 2026年9月30日 水 まで!

キャンペーン番号

2608

RNAscope™ は、FFPE 組織、凍結組織、培養細胞等のサンプル中の RNA 局在を、独自の RNA *in situ* ハイブリダイゼーション法により高感度、特異的に可視化する技術です。

新規ご購入者様に
限り



+



14万円 相当

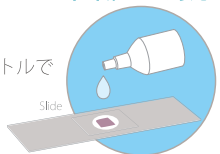
試薬キット購入で

ターゲットプローブ 1点無償!

試薬キットと同時にご購入いただく際、ターゲットプローブ 1 点を無償提供させていただきます。

操作は簡単、FFPE 組織にも対応!

試薬は
ドロPPERボトルで
ご提供



target RNA specific
oligonucleotide probe

PreAmplifier
(PreAMP)

Complementary
bases

Labeled probe
binding site

Labeled probe

使用文献数
13000 報
突破了!!

① ターゲット RNA 特異的 ZZ プローブペアをハイブリダイズ

② PreAMP→AMP→ラベルプローブを
順番に反応させてシグナルを増幅

③ 増幅したシグナルを発色法 or
蛍光法により検出、検鏡

RNAscope™ が
選ばれる
3つのポイント!

① シンプルで使いやすい

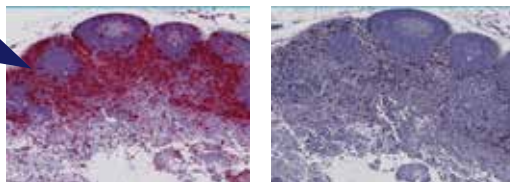
操作のほとんどが試薬の滴下と
洗浄を繰り返すのみです。



② 高感度

独自の原理により、従来法 (Dig-ISH) よりも
非常に高感度です。

従来の
Digoxigenin-ISH 法
よりも
100 倍以上
高感度に可視化



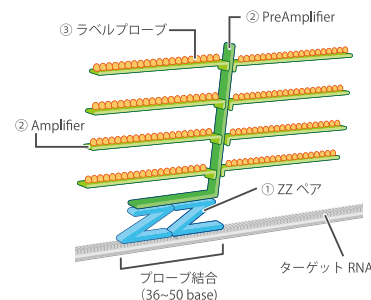
RNAscope™

Dig-ISH

サル FFPE 組織のサル免疫不全ウイルスの染色結果

③ 特異性が高い

ZZ プローブが 2 つ並んで結合した状態
でのみシグナルが増幅されます。
(1 つが非特異的に結合した場合は増幅
されません)



もっと 詳細は Web へ [記事 ID 43882](#)

詳しい情報は、コスモ・バイオ Web サイト「記事 ID 検索」で。
コスモ・バイオ Web サイトのトップページ「記事 ID 検索」を使うと、ダイレクトにページ
に行くことができます。記事 ID で示された数字を検索窓に入力して検索してください。

<https://www.cosmobio.co.jp/> 【記事 ID 検索】



人と科学のステキな未来へ

コスモ・バイオ株式会社

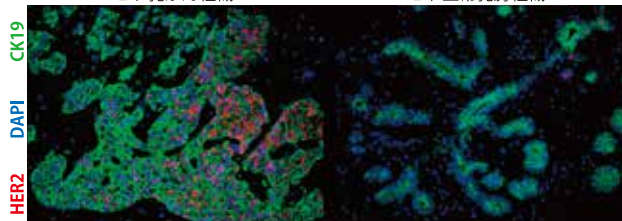


Biochain 社の組織切片で RNAscope™(ISH) と抗体染色 (IHC) の共染色を実施 / 記事 ID / 45635

▶ 免疫組織染色に最適な抗体がない場合の代わりとしても有用です。

ヒト乳がん組織

ヒト正常乳房組織



Biochain 社のヒト乳がん組織切片 (品番:T2235086-2) とヒト正常乳房組織切片 (品番:T2234086) に対して、乳がんマーカーである HER2 遺伝子を RNAscope™ で、上皮マーカーである CK19 を Proteintech 社の CK19 抗体 (品番: 10712-1-AP) で染色した。

キャンペーン内容と特典

これまでにコスモ・バイオから Advanced Cell Diagnostics, Inc., operating under the Bio-Techne Spatial brand 商品 (RNAscope™, BaseScope™, miRNAscope™) をご購入頂いたことのないお客様が試薬キットとターゲットプローブを同時にご購入頂く際、ターゲットプローブ 1 点を無償提供させていただきます。
(カスタムプローブを新規作製する場合のセットアップ料金は別途頂戴致します。)

キャンペーン申込の流れ

- 1 右記の二次元コードから、または下記 URL の専用フォームにてお申込みください。
- 2 弊社からご希望のターゲットプローブとご購入予定の試薬キットの互換性に問題が無いことを確認し、ご連絡を差し上げますので、その際に専用申込書 (PDF ファイル) を送付致します。
- 3 ご記載頂いた弊社代理店経由でお見積りをご提示致しますので、ご注文時に記入済みの専用申込書を代理店にお渡しください。



専用フォーム URL <https://form-b.cosmobio.co.jp/97f165d4108026>

キャンペーンご注意事項

- お申しいただけるお客様はこれまでにコスモ・バイオから Advanced Cell Diagnostics, Inc., operating under the Bio-Techne Spatial brand 商品をご購入されたことがない、研究室や部署にご所属のお客様に限らせて頂きます。
- 同じご所属の別のお客様がすでに Advanced Cell Diagnostics, Inc., operating under the Bio-Techne Spatial brand 商品をご購入されている場合はキャンペーンの対象となりませんのであらかじめご了承ください。
- 1 研究室 1 回限りの申込みとさせていただきます。

取扱店

お願い / 注意事項

記載の社名・商品名等の名称は、弊社または各社の商標または登録商標です。

希望販売価格 記載の希望販売価格は 2026 年 7 月 1 日現在の価格で、予告なく改定される場合があります。また、「希望販売価格」「キャンペーン中の参考価格」は参考価格であり、販売店様からの実際の販売価格ではございません。ご注文の際には販売店様へご確認くださいませようお願い申し上げます。表示価格に消費税は含まれておりません。

使用範囲 記載の商品およびサービスは全て、「研究用」です。人や動物の医療用・臨床診断用・食品用等としては使用しないよう、十分ご注意ください。

<https://www.cosmobio.co.jp/>



人と科学のステキな未来へ

コスモ・バイオ株式会社

— 商品の価格・在庫・納期に関するお問い合わせ —
TEL: 03-5632-9630 (受付時間 9:00 ~ 17:30)
FAX: 03-5632-9623

— 商品に関するお問い合わせ —
TEL: 03-5632-9610 (受付時間 9:00 ~ 17:30)
FAX: 03-5632-9619

本社所在地 〒135-0016 東京都江東区東陽 2-2-20 東陽駅前ビル